

BOROWIACKIE LOWE

LOWE - Lokalne Ośrodki
Wiedzy i Edukacji

dla mieszkańców obszaru objętego
lokalną strategią

kształcenie osób dorosłych w
ramach edukacji pozaformalnej

rozwijanie kompetencji życiowych,
społecznych i zawodowych

**Granty
do 250 000 zł**

Na terenie powiatu tucholskiego
zaplanowano utworzenie 10 LOWE
w oparciu o zasoby lokalnych szkół przy
udziale partnerów (stowarzyszeń, GOPS,
nadleśnictw, itp.)

**kwota wsparcia w ramach LSR
do 95% kosztów
kwalifikowalnych**

*Beneficjentem może być podmiot publiczny
lub prywatny będący organem
prowadzącym szkołę podstawową lub
ponadpodstawową bez względu na lokalizację lub
szkołę wyższą w miastach do 20 tys. mieszkańców*

PARTNERSTWO “LOKALNA GRUPA DZIAŁANIA BORY TUCHOLSKIE”



Informacja o harmonogramach naboru
znajduje się na stronie:

<https://partnerstwo.borytucholskie.pl>

KONTAKT



52 336 12 13



partnerstwo@borytucholskie.pl



www.partnerstwo.borytucholskie.pl



Kolejowa 4
89-500 Tuchola

**Zapraszamy
na bezpłatne doradztwo
i dołączenie
do naszego
NEWSLETTERA**



Materiał sfinansowany ze środków UE w ramach Planu
Strategicznego dla Wspólnej Polityki Rolnej na lata 2023-2027 i
Funduszy Europejskich dla Kujaw i Pomorza na lata 2021-2027

Materiał opracowany przez Partnerstwo “Lokalna Grupa
działania Bory Tucholskie”

Instytucja Zarządzająca Planem Strategicznym
dla Wspólnej Polityki Rolnej na lata 2023-2027 –
Minister Rolnictwa i Rozwoju Wsi



LOKALNA STRATEGIA ROZWOJU NA LATA 2023-2029

“Chochla do borowiackiej grapy”

Cel 3:

*Zwiększenie zaangażowania
mieszkańców powiatu tucholskiego
w działania na rzecz włączenia
społecznego*



JESIEŃ W BORACH

TYPY PROJEKTÓW:

Działania na rzecz integracji seniorów, pozwalające uchronić tę grupę społeczną przed izolacją i wykluczeniem społecznym:

- ➔ tworzenie i funkcjonowanie klubów seniora
- ➔ zajęcia aktywizacyjne prowadzone przez uniwersytety trzeciego wieku;
- ➔ zajęcia aktywizacyjne w gospodarstwach opiekuńczych

dla mieszkańców powiatu tucholskiego powyżej 60 roku życia



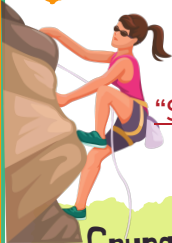
Zasady funkcjonowania klubu określono w "Standardzie klubów seniora"

NASZE GZUBY

TYPY PROJEKTÓW:

- rozwijanie umiejętności społecznych i obywatelskich, zwłaszcza uczniów i uczennic zagrożonych wypadnięciem z systemu szkolnego, poprzez utworzenie i wsparcie na rzecz tworzenia i funkcjonowania edukacyjnych klubów młodzieżowych
- rozwijanie uzdolnień dzieci oraz młodzieży i ukierunkowanych na osiągnięcie konkretnego celu edukacyjnego
- projekty przyczyniające się do wzrostu wiedzy i nabywania umiejętności przydatnych w wyborze ścieżek kształcenia i w przyszłym życiu zawodowym

dofinansowanie do 95 %



Zasady funkcjonowania klubu młodzieżowego określono w "Standardzie klubów młodzieżowych"

Grupa docelowa: dzieci i młodzież uczące się, w wieku od 6 do 24 lat z obszaru powiatu tucholskiego (posiadające status ucznia)

granty 50-100 tys. zł

DYCHT RÓWNI

TYPY PROJEKTÓW:

- ➔ podnoszenie wiedzy osób zajmujących się edukacją nt. stereotypów płci (w tym także przemocy rówieśniczej na tym tle)
- ➔ kluby rodzica
- ➔ *wzmacnianie pozycji kobiet na rynku pracy poprzez działania wspierające rozpoczęcie, utrzymanie lub powrót do zatrudnienia*

dla mieszkańców powiatu tucholskiego powyżej 18 roku życia

Projekty odpowiadające na potrzeby:

- *wyrównywania szans kobiet na rynku pracy,
- * *podniesienia świadomości społeczności lokalnej w zakresie wyrównywania szans kobiet i mężczyzn,*
- **przeciwdziałania dyskryminacji oraz przemocy wśród dzieci i młodzieży,*
- **wsparcia rodzin w procesie wychowania dzieci i młodzieży oraz prowadzenia gospodarstwa domowego*

dofinansowanie do 95 %

granty 20-100 tys. zł

Wnioski o dofinansowanie mogą składać wszystkie podmioty z wyłączeniem osób fizycznych (nie dotyczy osób prowadzących działalność gospodarczą lub oświatową na podstawie odrębnych przepisów)