

**ANEKS NR 4
DO UMOWY 00013-6933-UM0240013/15
Z DNIA 19 MAJA 2016 r.**

zawarty w dniu 5 grudnia.....2018 r. w Toruniu

pomiędzy :

Województwem Kujawsko-Pomorskim

z siedzibą w Toruniu, Plac Teatralny 2, 87-100 Toruń

reprezentowanym przez:

Elżbietę Siemiątkowską – Dyrektora Departamentu Rozwoju Obszarów Wiejskich, działającą na podstawie upoważnienia udzielonego uchwałą nr 11/462/17 Zarządu Województwa Kujawsko-Pomorskiego z dnia 24 marca 2017 r. w sprawie upoważnienia pracowników Urzędu Marszałkowskiego Województwa Kujawsko-Pomorskiego w Toruniu do składania oświadczeń woli związanych z prowadzeniem bieżącej działalności Województwa, zmienioną uchwałą nr 37/1667/17 Zarządu Województwa Kujawsko-Pomorskiego z dnia 20 września 2017 r.

a

Partnerstwem „Lokalna Grupa Działania Bory Tucholskie”

z siedzibą w Tucholi, przy ul. Pocztovej 7, 89-500 Tuchola

NIP 5611600370,

numer KRS 0000587217,

reprezentowaną przez:

- 1) Magdalenę Kurpinowicz – Prezes Zarządu Partnerstwa „Lokalna Grupa Działania Bory Tucholskie”;**
- 2) Teresę Cherek-Kanabaj – Skarbnik Zarządu Partnerstwa „Lokalna Grupa Działania Bory Tucholskie”;**

Na podstawie umowy nr **00013-6933-UM0240013/15** z dnia **19 maja 2016 r.** oraz ustawy z dnia 20 lutego 2015 r. o rozwoju lokalnym z udziałem lokalnej społeczności (t.j. Dz.U. z 2018 r. poz. 140), Strony postanawiają, co następuje:

§ 1

W umowie wprowadza się następujące zmiany:

- 1/ W załączniku nr 1 do powołanej na wstępie umowy, rozdział V LSR otrzymuje brzmienie określone w załączniku nr 1 do niniejszego Aneksu,
- 2/ W załączniku nr 1 do powołanej na wstępie umowy, rozdział VIII LSR otrzymuje brzmienie określone w załączniku nr 2 do niniejszego Aneksu,

3/W załączniku nr 1 do powołanej na wstępie umowy, załącznik nr 3 do LSR otrzymuje brzmienie określone w załączniku nr 3 do niniejszego Aneksu.

§ 2

Pozostałe warunki Umowy nie ulegają zmianie.

§ 3

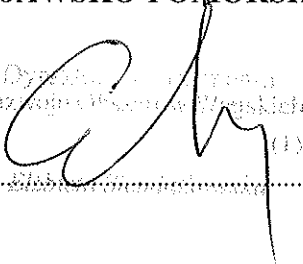
Aneks został sporządzony w dwóch jednobrzmiących egzemplarzach, po jednym egzemplarzu dla każdej ze stron umowy.

§ 4

Aneks wchodzi w życie z dniem podpisania.

**WOJEWÓDZTWO
KUJAWSKO-POMORSKIE**

Dyrektor
Rozwoju Obszarów Wiejskich



LGD

**PREZES
PARTNERSTWA "LGD
BORY TUCHOLSKIE"**

Magdalena Kurpinowicz
1)

**PARTNERSTWO
"LOKALNA GRUPA DZIAŁANIA
BORY TUCHOLSKIE"**
ul. Pocztowa 7, 89 - 500 Tuchola
BIURO: ul. Murowa 8, 89- 500 Tuchola
tel./fax. 52 33 61 213
NIP: 5611600370

**SKARBNIK
PARTNERSTWA "LGD
BORY TUCHOLSKIE"**

T. Cherek Kanabaj
Teresa Cherek - Kanabaj

V CELE I WSKAZNIKI

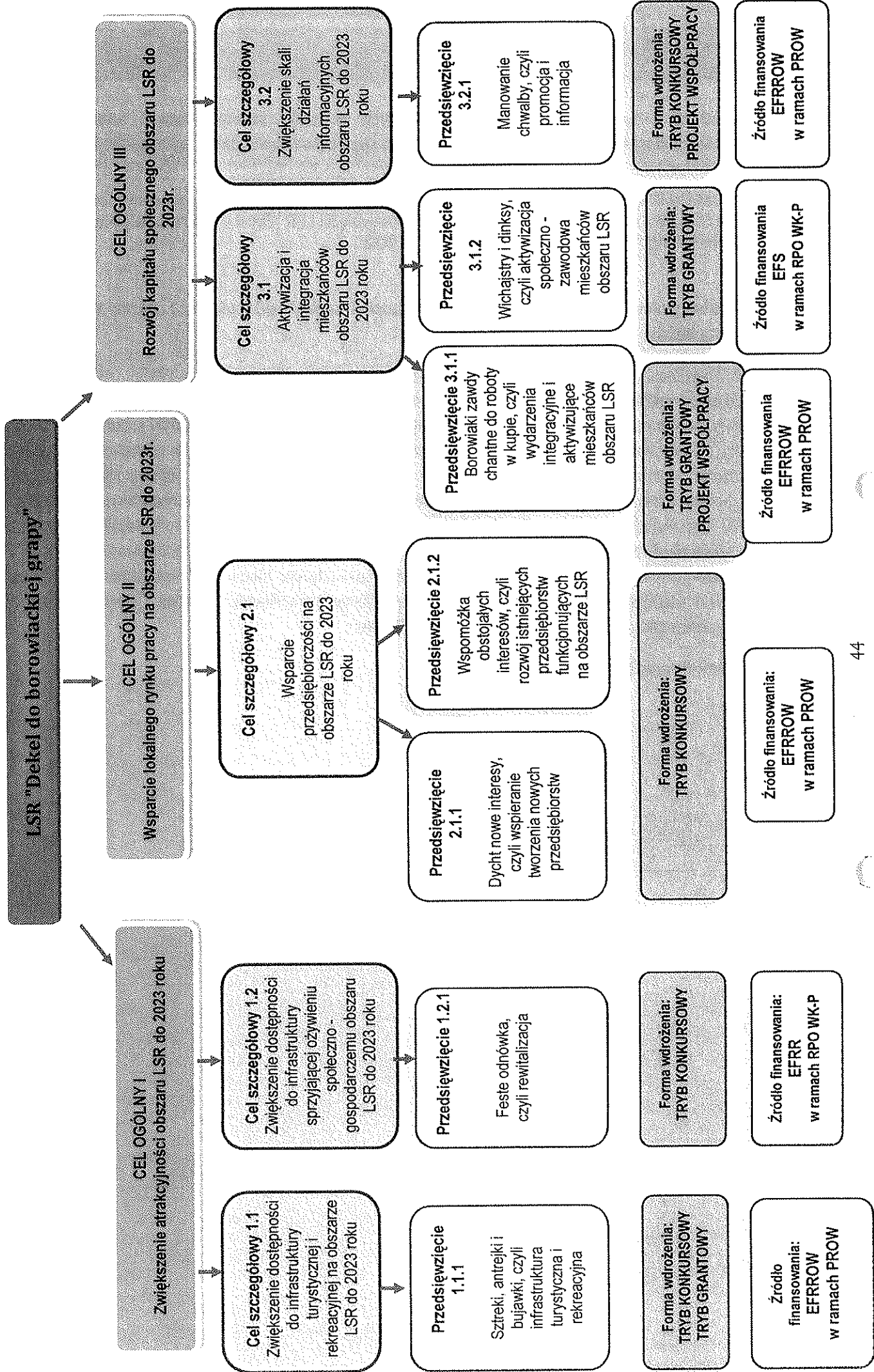
V.1 Specyfikacja i opis celów ogólnych, przypisanych im celów szczegółowych i przedsięwzięć oraz uzasadnienie ich sformułowania w oparciu o konsultacje społeczne i powiązanie z analizą SWOT

Biorąc pod uwagę wnioski z diagnozy obszaru, w oparciu o analizę SWOT, podczas prac grupy partypacyjnej do opracowania LSR określono cele ogólne, szczegółowe i przedsięwzięcia LSR "Dekel do borowiackiej grapy". Cele te są zgodne z celami PROW 2014 -2020 oraz RPO WK-P 2014- 2020.

Uzasadnienie sformułowania celów i przedsięwzięć w oparciu o konsultacje społeczne i powiązanie z analizą SWOT oraz diagnozą obszaru.

Cele i przedsięwzięcia zostały wstępnie sformułowane przez grupę roboczą w lipcu 2015r. (na podstawie badań ankietowych oraz spotkań branżowych), przeanalizowane przez Grupę partypacyjną (dwukrotnie w sierpniu 2015r.), poddane konsultacjom społecznym na otwartych spotkaniach (sierpień i grudzień 2015r.). Cele i przedsięwzięcia określone LSR zostały sformułowane na podstawie przeprowadzonej diagnozy, z uwzględnieniem wniosków wpływających z przeprowadzonej analizy SWOT. Odnoszą się one do całego obszaru objętego LSR, odpowiadają na potrzeby grup istotnych z punktu widzenia LSR (określone w roz. III), w tym w szczególności grup defaworyzowanych (osoby do 35 roku życia, osoby niepracujące, osoby niepełnosprawne, seniorzy pow. 50 roku życia). Cele i przedsięwzięcia w procesie konsultacji społecznych zostały także przeformułowane z użyciem gwary borowiackiej. Sformułowania takie jak: "Sztreki, antrejki i bujawki", czy "Dycht nowe interesy" brzmią dla osób spoza naszego terenu dość niezrozumiale, ale jednocześnie intrygująco. Natomiast Borowiakom ułatwiają identyfikację określonych przedsięwzięć z celami. Cele ogólne i szczegółowe są konkretne, adekwatne do SWOT, wynikają ze specyfiki obszaru.

Wypracowane cele przedstawia poniższy schemat:



Matryca logiczna powiązań diagnozy obszaru i ludności, analizy WOT oraz celów i wskaźników

Zidentyfikowane problemy	Cel ogólny	Cel szczegółowy	Planowane przedsięwzięcia	Produkty	Rezultaty	Oddziaływania	Czynniki zewnętrzne mające wpływ na realizację działań i osiągnięcie wskaźników
Braki w infrastrukturze turystycznej i okolicy turystycznej;	Zwiększenie atrakcyjności obszaru LSR do 2023 roku	Zwiększenie dostępności do infrastruktury turystycznej i rekreacyjnej na obszarze LSR do 2023 roku	Sztreki, antrejki i bujawki, czyli infrastruktura turystyczna i rekreacyjna	Liczba nowych lub zmodernizowanych obiektów infrastruktury turystycznej i rekreacyjnej	Wzrost liczby osób korzystających z obiektów infrastruktury turystycznej i rekreacyjnej	Średnia wartość salda migracji za lata 2014-2023 korzystniejsza od -70	Wzrost populacji wycieczek na obszarach wiejskich. Wzrost zainteresowania aktywnymi formami wypoczynku i zdrowego, ekologicznego trybu życia, Rozwój sieci ścieżek rowerowych na obszarze wraz z miejscami postoju/odpoczynku
Słabo rozwinięta infrastruktura		Zwiększenie	Feste odnówka, czyli	Wskaźniki dot.	Wskaźnik dot.		Pełne wykorzystanie potencjału turystycznego obszaru LGD, Zagospodarowanie turystyczne zbiorników wodnych i rzek, Wsparcie inwestycji i

<p>pomocy społecznej i system wsparcia osób zagrożonych wykluczeniem społecznym,</p> <p>Zły stan techniczny dróg lokalnych,</p> <p>Braki w infrastrukturze okołodrogowej (chodniki, parkingi, zatoczki postojowe),</p> <p>Bariera architektoniczne, utrudniające korzystanie z lokalnej infrastruktury przez osoby niepełnosprawne i z ograniczoną mobilnością,</p>	<p>dostępności do infrastruktury sprzyjającej ożywieniu społeczno – gospodarczemu obszarze LSR do 2023 roku</p>	<p>rewitalizacja</p>	<p>rewitalizacji zostaną określone po przyjęciu Gminnych Programów Rewitalizacji przez gminy z obszaru LSR.</p>	<p>rewitalizacji zostanie określony po przyjęciu Gminnych Programów Rewitalizacji przez gminy z obszaru LSR</p>	<p>inicjatyw ze środków zewnętrznych,</p>
<p>Niski wskaźnik przedsiębiorczości i aktywności zawodowej</p>	<p>Dycht nowe interesy, czyli wspieranie tworzenia nowych przedsiębiorstw.</p>	<p>Liczba operacji polegających na utworzeniu nowego przedsiębiorstwa</p>	<p>Liczba operacji polegających na rozwoju istniejącego przedsiębiorstwa</p>	<p>Liczba utworzonych miejsc pracy</p>	<p>Wzrost aktywności społecznej i ekonomicznej mieszkańców obszaru LGD,</p> <p>Stworzenie lokalnego touroperatora,</p> <p>Stworzenie gospodarstw opiekuńczych na obszarze LGD,</p>
<p>Wysoka stopa bezrobocia</p> <p>Niewielka liczba podmiotów ekonomicznych/przedsiębiorczości społecznej,</p> <p>Niewystarczająco rozwinięte zaplecze usług turystycznych (obiekty noclegowe, gastronomia, różnicowane atrakcje i szeroka oferta spędzania czasu wolnego),</p>	<p>Wsparcie przedsiębiorczości na obszarze LSR do 2023 roku</p>	<p>Wspomóżka obywateli, czyli rozwój istniejących przedsiębiorstw funkcjonujących na obszarze LSR.</p>	<p>Liczba operacji polegających na rozwoju istniejącego przedsiębiorstwa</p>	<p>Wzrost wskaźnika zarejestrowanych podmiotów gospodarczych na 1000 mieszkańców</p>	<p>Wzrost aktywności społecznej i ekonomicznej mieszkańców obszaru LGD,</p> <p>Stworzenie lokalnego touroperatora,</p> <p>Stworzenie gospodarstw opiekuńczych na obszarze LGD,</p>

<p>Ograniczona oferta form spędzania czasu wolnego, w szczególności dla seniorów i młodzieży</p> <p>Niewystarczająca aktywność mieszkańców</p> <p>Niska świadomość ekologiczna mieszkańców</p> <p>Potrzeba promocji lokalnego dziedzictwa kulturowego</p>	<p>Rozwój kapitału społecznego obszaru LSR do 2023 r.</p>	<p>Aktywizacja i integracja mieszkańców obszaru LSR do 2023 roku</p>	<p>Borowiaki zawdy chantne do roboty w kupie, czyli wydarzenia integracyjne i aktywizujące mieszkańców obszaru LSR</p>	<p>liczba szkoleń liczba przedsięwzięć integracyjnych, i aktywizacyjnych, innych niż szkoleniowe</p> <p>Liczba zrealizowanych projektów współpracy, w tym projektów współpracy międzynarodowej</p> <p>Liczba LGD uczestniczących w projektach współpracy</p>	<p>Liczba osób przeszkolonych w tym liczba osób z grup defaworyzowanych w objętych ww. wsparciem</p> <p>Liczba osób które wzięły udział w wydarzeniach integracyjnych i aktywizujących mieszkańców</p> <p>Liczba projektów skierowanych do następujących grup docelowych: przedsiębiorcy, grupy defaworyzowane (określone w LSR), młodzież, turyści, inne</p> <p>Liczba osób zagrożonych ubóstwem lub wykluczeniem społecznym, poszukujących pracy po opuszczeniu</p>	<p>Liczba osób</p> <p>Liczba projektów skierowanych do następujących grup docelowych: przedsiębiorcy, grupy defaworyzowane (określone w LSR), młodzież, turyści, inne</p> <p>Liczba osób zagrożonych ubóstwem lub wykluczeniem społecznym, poszukujących pracy po opuszczeniu</p>	<p>Rozwój współpracy lokalnych podmiotów Wzrost zainteresowania Polaków lokalnymi tradycjami Niewystarczające środki finansowe na realizację lokalnych inicjatyw</p> <p>Wzrost zagrożenia wykluczeniem społecznym, nasilenie występowania problemów społecznych Brak środków finansowych na podtrzymanie efektów realizowanych projektów</p>	<p>Wzrost liczby organizacji pozarządowych</p> <p>Wzrost liczby osób pracujących Wzrost liczby inicjatyw lokalnych realizowanych w ramach środków LSR</p>
<p>Niewystarczające lub nieadekwatne kwalifikacje mieszkańców wymagające podniesienia i aktualizacji, szczególnie w odniesieniu do rynku pracy, aktywności lokalnej, zrównoważonego rozwoju oraz obsługi ruchu turystycznego,</p> <p>Niewystarczające powiązanie kierunków kształcenia i potrzeb lokalnego rynku pracy,</p> <p>Niewystarczające wykorzystanie istniejącej infrastruktury (sportowo-</p>			<p>Wichajstry i dinki, czyli aktywizacja społeczno – zawodowa</p>	<p>Liczba osób zagrożonych ubóstwem lub wykluczeniem społecznym</p>				

rekreacyjnej, turystycznej, kulturowej),			mieszkańców obszaru LSR	objętych wsparciem w programie	programu Liczba osób zagrożonych ubóstwem lub wykluczeniem społecznym pracujących po opuszczeniu programu (łącznie z pracującymi na własny rachunek) Liczba osób zagrożonych ubóstwem lub wykluczeniem społecznym, u których wzrosła aktywność społeczna			Zintegrowana promocja całego obszaru Borów Tucholskich (nawiązanie współpracy samorządów z terenu województwa kujawsko-pomorskiego i pomorskiego),
Niewystarczająco rozwinięta kompleksowa informacja i promocja turystyczna obszaru,			Zwiększenie skali działań informacyjnych i promocyjnych obszaru LSR do 2023 roku	Liczba przedsięwzięć informacyjnych i promocyjnych Liczba zrealizowanych projektów współpracy w tym projektów	Liczba obiorców przedsięwzięć informacyjnych i promocyjnych Liczba projektów skierowanych do następujących grup docelowych: przedsiębiorcy,			

				Liczba LGD uczestniczących w projektach współpracy	grupy defaworyzowane (określone w LSR), młodzież, turyści, inne	
--	--	--	--	--	---	--

Wykazanie zgodności celów z celami programów, w ramach których planowane jest finansowanie LSR

	Zgodność z celami PROW 2014-2020	Zgodność z celami RPO WK-P 2014-2020
Cele ogólny LSR	1. Zwiększenie atrakcyjności obszaru LSR do 2023	
Cel programu	Cel szczegółowy 6B „wspieranie lokalnego rozwoju na obszarach wiejskich” w ramach priorytetu 6 „wspieranie włączenia społecznego, ograniczenia ubóstwa i rozwoju gospodarczego na obszarach wiejskich”	Cel tematyczny 9. Promowanie włączenia społecznego, walka z ubóstwem i wszelką dyskryminacją
Cel szczegółowy LSR	Cel szczegółowy 6B „wspieranie lokalnego rozwoju na obszarach wiejskich” w ramach priorytetu 6 „wspieranie włączenia społecznego, ograniczenia ubóstwa i rozwoju gospodarczego na obszarach wiejskich” <i>Poprzez premiowanie na lokalnych kryteriach wyboru operacji poprzedzonych konsultacjami społecznymi, wykorzystujących lokalne zasoby, uwzględniające potrzeby osób niepełnosprawnych</i>	Oś Priorytetowa 7 Cel szczegółowy 1: Ożywienie społeczne i gospodarcze na obszarach objętych Lokalnymi Strategiami Rozwoju <i>Wprawdzie cel szczegółowy nie będzie realizowany bezpośrednio ze środków RPO jednakże niewątpliwie poprzez planowane inwestycje będzie pośrednio realizował również cel RPO.</i>
1.1 Zwiększenie dostępności do infrastruktury turystycznej i rekreacyjnej na obszarze LSR do 2023 roku	Cele przekrojowe PROW – ochrona środowiska, przeciwdziałanie zmianom klimatu, innowacyjność <i>Poprzez premiowanie (preferencje) dla operacji innowacyjnych a także z zastosowaniem rozwiązań pro-środowiskowych i pro-klimatycznych</i>	

1.2 Zwiększenie dostępności do infrastruktury sprzyjającej ożywieniu społeczno - gospodarczemu obszarowi LSR do 2023 roku	<p>Cel szczegółowy 6B „wspieranie lokalnego rozwoju na obszarach wiejskich” w ramach priorytetu 6 „wspieranie włączenia społecznego, ograniczenia ubóstwa i rozwoju gospodarczego na obszarach wiejskich</p> <p><i>Wprowadzić cel szczegółowy nie będzie realizowany bezpośrednio ze środków PROW, jednakże niewątpliwie poprzez planowane inwestycje ukierunkowane na potrzeby grup wykluczonych społecznie będzie pośrednio realizował również cel PROW.</i></p>	<p>Oś Priorytetowa 7 Cel szczegółowy 1: Ożywienie społeczne i gospodarcze na obszarach objętych Lokalnymi Strategiami Rozwoju</p> <p><i>Poprzez inwestycje infrastrukturalne przyczyniające się rewitalizacji społeczno – gospodarczej miejscowości wiejskich.</i></p>
Cel ogólny LSR	2. Wspieranie lokalnego rynku pracy na obszarze LSR do 2023r	
Cel programu	Cel szczegółowy 6B „wspieranie lokalnego rozwoju na obszarach wiejskich” w ramach priorytetu 6 „wspieranie włączenia społecznego, ograniczenia ubóstwa i rozwoju gospodarczego na obszarach wiejskich”	Cel tematyczny 9. Promowanie włączenia społecznego, walka z ubóstwem i wszelką dyskryminacją
2.1 Wspieranie przedsiębiorczości na obszarze LSR do 2023 roku	<p>Cel szczegółowy 6B „wspieranie lokalnego rozwoju na obszarach wiejskich” w ramach priorytetu 6 „wspieranie włączenia społecznego, ograniczenia ubóstwa i rozwoju gospodarczego na obszarach wiejskich</p> <p><i>Poprzez działania ukierunkowane w szczególności na wsparcie grup defaworyzowanych ze względu na dostęp do rynku pracy (pomoc w założeniu własnej działalności) jak i inwestowanie w rozwój lokalnych przedsiębiorstw.</i></p> <p>Cele przekrojowe PROW – ochrona środowiska, przeciwdziałanie zmianom klimatu, innowacyjność</p> <p><i>Poprzez premiowanie (preferencje) dla operacji innowacyjnych a także z zastosowaniem rozwiązań pro-środowiskowych i pro-klimatycznych</i></p>	<p>Oś Priorytetowa 7 Cel szczegółowy 1: Ożywienie społeczne i gospodarcze na obszarach objętych Lokalnymi Strategiami Rozwoju</p> <p><i>Wprowadzić cel szczegółowy nie będzie realizowany bezpośrednio ze środków RPO jednakże niewątpliwie poprzez opisane wsparcie istniejących przedsiębiorstw będzie pośrednio realizowało również cel RPO.</i></p>
Cel ogólny LSR	3. Rozwój kapitału społecznego obszaru LSR do 2023r	
Cel programu	Cel szczegółowy 6B „wspieranie lokalnego rozwoju na obszarach wiejskich” w ramach priorytetu 6 „wspieranie włączenia społecznego, ograniczenia ubóstwa i rozwoju gospodarczego na obszarach wiejskich”	Cel tematyczny 9. Promowanie włączenia społecznego, walka z ubóstwem i wszelką dyskryminacją
3.1 Aktywizacja i integracja mieszkańców obszaru LSR do 2023	<p>Cel szczegółowy 6B „wspieranie lokalnego rozwoju na obszarach wiejskich” w ramach priorytetu 6 „wspieranie włączenia społecznego, ograniczenia ubóstwa i rozwoju gospodarczego na obszarach wiejskich”</p> <p><i>Poprzez projekty (granty) ukierunkowane w szczególności na aktywizację</i></p>	<p>Oś Priorytetowa 11 Cel szczegółowy 1: Wzrost aktywizacji społeczno - zawodowej mieszkańców objętych Lokalnymi Strategiami Rozwoju</p> <p><i>Poprzez projekty (granty) ukierunkowane na wsparcie (aktywizację) społeczno – zawodową osób zagrożonych ubóstwem i</i></p>

	<p>wskazanych w diagnozie grup, aworyzowanych.</p> <p>Cele przekrojowe PROW – ochrona środowiska, przeciwdziałanie zmianom klimatu, innowacyjność</p> <p>Poprzez premiowanie (preferencje) dla operacji z zastosowaniem rozwiązań pro-środowiskowych i pro-klimatycznych, sprzyjających zwiększeniu świadomości ekologicznej</p> <p>Poprzez realizację projektów grantowych ukierunkowanych na aktywizację i integrację mieszkańców, dających szansę innowacyjnemu podejściu do sposobu realizacji założonego celu.</p>	<p>wy, zeniem społecznym, w tym wsparcie na lokalnym rynku pracy oraz pomoc osobom z grup wskazywanych jako defaworyzowane</p>
<p>3.2 Zwiększenie skali działań informacyjnych obszaru LSR do 2023 roku</p>	<p>Cel szczegółowy 6B „wspieranie lokalnego rozwoju na obszarach wiejskich” w ramach priorytetu 6 „wspieranie włączenia społecznego, ograniczenia ubóstwa i rozwoju gospodarczego na obszarach wiejskich</p> <p>Poprzez realizację operacji promujących lokalne zasoby turystyczne, co bezpośrednio przekłada się na rozwój gospodarczy obszaru; premiowanie na lokalnych kryteriach wyboru operacji wykorzystujących lokalne zasoby,</p> <p>Cele przekrojowe PROW – ochrona środowiska, przeciwdziałanie zmianom klimatu, innowacyjność</p> <p>Poprzez premiowanie operacji wykorzystujących nowe technologie, co daje duże możliwości do tworzenia projektów innowacyjnych</p> <p>Poprzez realizację projektu współpracy mającego na celu m.in. promocję zasobów Rezerwatu Biosfery propagowanie zrównoważonego rozwoju oraz harmonijnego współistnienia człowieka i przyrody</p>	<p>Oś Priorytetowa 7</p> <p>Cel szczegółowy 1: Ożywienie społeczne i gospodarcze na obszarach objętych Lokalnymi Strategiami Rozwoju</p> <p>Wprowadzić cel szczegółowy nie będzie realizowany bezpośrednio ze środków RPO jednakże niewątpliwie poprzez realizację przedsięwzięć promocyjnych dotyczących zasobów turystycznych obszaru LSR będzie wspierał pośrednio działalność firm z branży turystycznej, tym samym realizując pośrednio cel RPO.</p>

V.2 przedstawienie celów z podziałem na źródła finansowania

Cele ogólne LSR	Cele szczegółowe LSR	Źródło finansowania
1. Zwiększenie atrakcyjności obszaru LSR do 2023	1.1 Zwiększenie dostępności do infrastruktury turystycznej i rekreacyjnej na obszarze LSR do 2023 roku	PROW 2014-2020
	1.2 Zwiększenie dostępności do infrastruktury sprzyjającej ożywieniu społeczno - gospodarczemu obszarze LSR do 2023 roku	RPO WK-P oś priorytetowa 7
2. Wsparcie lokalnego rynku pracy na obszarze LSR do 2023r	2.1 Wsparcie przedsiębiorczości na obszarze LSR do 2023 roku	PROW 2014-2020
3. Rozwój kapitału społecznego obszaru LSR do 2023r.	3.1 Aktywizacja i integracja mieszkańców obszaru LSR do 2023	PROW 2014-2020 RPO WK-P oś priorytetowa 11
	3.2 Zwiększenie skali działań informacyjnych obszaru LSR do 2023 roku	PROW 2014-2020

V.3 Przedstawienie przedsięwzięć realizowanych w ramach Strategii Rozwoju Lokalnego Kierowanego przez Społeczność, a także wskazanie sposobu ich realizacji wraz z uzasadnieniem.

Przedsięwzięcie 1.1.1 Sztrejki, antrejki i bujawki, czyli infrastruktura turystyczna i rekreacyjna przyczyni się do realizacji:

CELU OGÓLNEGO nr 1 Zwiększenie atrakcyjności obszaru LSR do 2023 roku

Celu szczegółowego 1.1. Zwiększenie dostępności do infrastruktury turystycznej i rekreacyjnej na obszarze LSR do 2023 roku

Źródło finansowania: Program Rozwoju Obszarów Wiejskich 2014-2020

Poddziałanie: 19.2 – Wsparcie na wdrażanie operacji w ramach strategii rozwoju lokalnego kierowanego przez społeczność

Uzasadnienie wyboru przedsięwzięcia oraz sposób realizacji

Przedsięwzięcie jest odpowiedzią na zidentyfikowane w LSR problemy związane z brakami w infrastrukturze turystycznej i okołoturystycznej.

Realizacja przedsięwzięcia nastąpi poprzez operacje w następujących zakresach PROW na lata 2014-2020:

- budowę lub przebudowę ogólnodostępnej i niekomercyjnej infrastruktury turystycznej lub rekreacyjnej, (np. ścieżki rowerowe, siłownie plenerowe, wiaty, zagospodarowanie centrów wsi, ścieżki dydaktyczne, tablice informacyjne, place zabaw, miejsca postojowe, boiska do gier zespołowych itp.)

Operacje w ramach tego przedsięwzięcia będą mogły realizować jednostki samorządu terytorialnego (tryb konkursowy) oraz pozostałe podmioty spoza sektora publicznego z wyłączeniem osób fizycznych, w tym prowadzących działalność gospodarczą oraz grup nieformalnych (tryb grantowy). Projekty infrastrukturalne w ww. zakresie muszą mieć charakter niekomercyjny. Realizacja przedsięwzięcia może dotyczyć całego obszaru LSR, premiiowane będą operacje realizowane w miejscowościach zamieszkałych przez mniej niż 5 tys. mieszkańców.

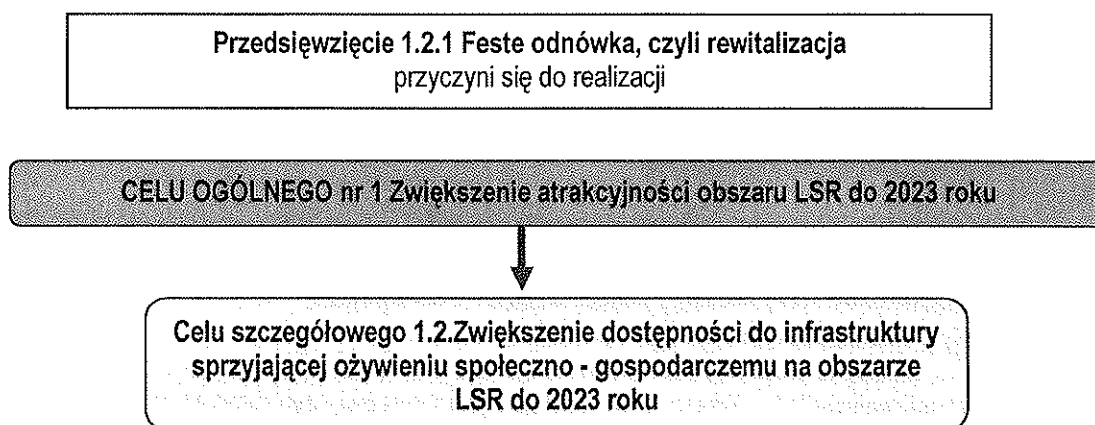
Maksymalny % poziomu dofinansowania (kwota wsparcia w ramach LSR):

- jednostki sektora finansów publicznych - do 63,63% kosztów kwalifikowalnych
- pozostałe podmioty spoza sektora publicznego – do 100%

Grupy docelowe (odbiorcy):

- mieszkańcy obszaru objętego LSR, turyści

Tryb wyboru projektów przez LGD: tryb konkursowy oraz tryb grantowy



Źródło finansowania: Regionalny Program Operacyjny Województwa Kujawsko - Pomorskiego (EFRR)

Oś 7 Rozwój lokalny kierowany przez społeczność, działanie 7.1

Uzasadnienie wyboru przedsięwzięcia oraz sposób realizacji

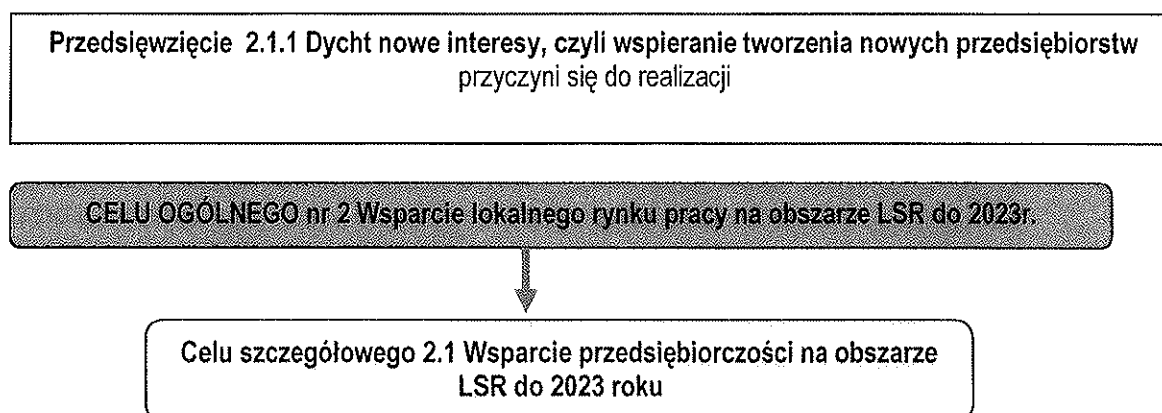
Przedsięwzięcie jest odpowiedzią na zidentyfikowane w LSR problemy związane z słabo rozwiniętą infrastrukturą pomocy społecznej i systemem wsparcia osób zagrożonych wykluczeniem społecznym, złym stanem technicznym dróg lokalnych, brakiem w infrastrukturze okołodrogowej, barierami architektonicznymi, utrudniającymi korzystanie z lokalnej infrastruktury przez osoby niepełnosprawne i z ograniczoną mobilnością.

Na terenie każdej z gmin obszaru LSR występują obszary zdegradowane, wymagające wdrożenia procesów rewitalizacyjnych. Samorzady gminne opracowały Gminne Programy Rewitalizacji. W ramach LSR zostaną zrealizowane przedsięwzięcia wynikające z GPR, realizujące wskaźniki dotyczące liczby wspartych obiektów infrastruktury zlokalizowanych na rewitalizowanych obszarach, powierzchni obszarów objętych rewitalizacją, długości przebudowanych dróg gminnych oraz liczby osób korzystających ze zrewitalizowanych obszarów. GPRy podlegały konsultacjom społecznym i mogą podlegać różnorodnym aktualizacjom. W związku z tym zmianie mogą ulegać także wskaźniki zapisane w LSR.

Grupy docelowe (odbiorcy):

- mieszkańcy obszaru objętego LSR - grupy zagrożone wykluczeniem społecznym oraz otoczenie tych osób.

Tryb wyboru projektów przez LGD: tryb konkursowy



Źródło finansowania: Program Rozwoju Obszarów Wiejskich 2014-2020

Poddziałanie: 19.2 – Wsparcie na wdrażanie operacji w ramach strategii rozwoju lokalnego kierowanego przez społeczność

Uzasadnienie wyboru przedsięwzięcia oraz sposób realizacji

Przedsięwzięcie jest odpowiedzią na zidentyfikowane w LSR problemy związane z niskim wskaźnikiem przedsiębiorczości i aktywności zawodowej, wysoką stopą bezrobocia, rosnącą w latach 2007-2013, niewielką liczbą podmiotów ekonomii/przedsiębiorczości społecznej, niewystarczająco rozwiniętym zapleczem usług turystycznych (obiekty noclegowe, gastronomia, zróżnicowane atrakcje i szeroka oferta spędzania czasu wolnego).

Wsparcie realizowane w ramach tego przedsięwzięcia kierowane będzie do:

- osób fizycznych, które mają zamiar rozpocząć własną działalność gospodarczą i będzie obejmowało pomoc finansową w postaci jednorazowej premii na rozpoczęcie działalności gospodarczej w wysokości 60 tys. zł. Zawsze wymagane jest utworzenie przynajmniej 1 miejsca pracy (w tym samozatrudnienie).

Wsparcie obejmować będzie także podnoszenie kompetencji osób realizujących operacje w zakresie podejmowania lub rozwijania działalności gospodarczej (tylko jako element towarzyszący operacji w zakresie podejmowania lub rozwijania działalności gospodarczej)

Grupy docelowe (odbiorcy) przedsięwzięcia:

Mieszkańcy obszaru objętego LSR w szczególności grupy wskazane w LSR jako grupy defaworyzowane ze względu na dostęp do rynku pracy planujący podjąć działalność gospodarczą.

Tryb wyboru projektów przez LGD: tryb konkursowy

Przedsięwzięcie 2.1.2 Wspomózka obstojałych interesów, czyli rozwój istniejących przedsiębiorstw funkcjonujących na obszarze LSR przyczyni się do realizacji

CELU OGÓLNEGO nr 2 Wsparcie lokalnego rynku pracy na obszarze LSR do 2023r.



Celu szczegółowego 2.1 Wsparcie przedsiębiorczości na obszarze LSR do 2023 roku

Źródło finansowania: Program Rozwoju Obszarów Wiejskich 2014-2020

Poddziałanie: 19.2 – Wsparcie na wdrażanie operacji w ramach strategii rozwoju lokalnego kierowanego przez społeczność

Uzasadnienie wyboru przedsięwzięcia oraz sposób realizacji

Przedsięwzięcie jest odpowiedzią na zidentyfikowane w LSR problemy związane z niskim wskaźnikiem przedsiębiorczości i aktywności zawodowej, wysoką stopą bezrobocia, rosnącą w latach 2007-2013, niewielką liczbą podmiotów ekonomii/przedsiębiorczości społecznej, niewystarczająco rozwiniętym zapleczem usług turystycznych (obiekty noclegowe, gastronomia, zróżnicowane atrakcje i szeroka oferta spędzania czasu wolnego).

Wsparcie realizowane w ramach tego przedsięwzięcia kierowane będzie do:

- istniejących mikro i małych przedsiębiorstw, które mają zamiar inwestować w rozwój i będzie obejmowało pomoc finansową w formie dotacji w wysokości nie większej niż 70% kosztów kwalifikowalnych operacji (projektu), przy czym pomoc przyznawana jest do limitu, który w okresie realizacji LSR wynosi 300 tys. zł na jednego beneficjenta, przy czym minimalna wartość dofinansowania operacji (projektu) w ramach LSR wynosi nie mniej niż 50 tys. zł

Wsparcie obejmować będzie także podnoszenie kompetencji osób realizujących operacje w zakresie podejmowania lub rozwijania działalności gospodarczej (tylko jako element towarzyszący operacji w zakresie podejmowania lub rozwijania działalności gospodarczej). Wymagane jest utworzenie przynajmniej 1 miejsca pracy.

Grupy docelowe (odbiorcy) przedsięwzięcia:

- mikro i małe przedsiębiorstwa z obszaru LSR.

Kwota wsparcia w ramach LSR:

- maksymalny poziom dofinansowania nie wyższy niż 70 % kosztów kwalifikowalnych
- minimalna kwota dofinansowania projektu – 50 tys. zł

- limit pomocy na beneficjenta – 300 tys. zł
- Tryb wyboru projektów przez LGD: tryb konkursowy

Przedsięwzięcie 3.1.1 Borowiaki zawdy chantne do roboty w kupie, czyli wydarzenia integracyjne i aktywizujące mieszkańców przyczyni się do realizacji

CELU OGÓLNEGO nr 3 Rozwój kapitału społecznego obszaru LSR do 2023r.

Celu szczegółowego 3.1 Aktywizacja i integracja mieszkańców obszaru LSR do 2023 roku

Źródło finansowania: Program Rozwoju Obszarów Wiejskich 2014-2020

Poddziałanie: 19.2 – Wsparcie na wdrażanie operacji w ramach strategii rozwoju lokalnego kierowanego przez społeczność

Uzasadnienie wyboru przedsięwzięcia oraz sposób realizacji

Przedsięwzięcie jest odpowiedzią na zidentyfikowane w LSR problemy związane z niewystarczającą aktywnością mieszkańców, potrzeby promocji lokalnego dziedzictwa kulturowego, ograniczona oferta form spędzania czasu wolnego (w szczególności przez dzieci, młodzież i seniorów), niska świadomość ekologiczna mieszkańców.

PROJEKTY GRANTOWE

Operacje w ramach tego przedsięwzięcia w trybie grantowym będą mogły realizować osoby prawne (w tym jednostki sektora finansów publicznych) oraz jednostki organizacyjne nieposiadające osobowości prawnej, którym ustawa przyznaje zdolność prawną.

Realizacja przedsięwzięcia nastąpi poprzez operacje w następujących zakresach PROW na lata 2014-2020:

- wzmocnienie kapitału społecznego, w tym przez podnoszenie wiedzy społeczności lokalnej w zakresie ochrony środowiska i zmian klimatycznych, a także z wykorzystaniem rozwiązań innowacyjnych,
- zachowanie dziedzictwa lokalnego,

Projekty grantowe będą mogły obejmować powyższe zakresy łącznie lub też dotyczyć każdego zakresu z osobna.

Maksymalna kwota pomocy na 1 grant: 20 tys. zł (minimalna kwota 5 tys. zł)

Maksymalny % poziomu dofinansowania (kwota wsparcia w ramach LSR): do 100%.

Grupy docelowe (odbiorcy):

- mieszkańcy obszaru objętego LSR

Tryb wyboru projektów przez LGD: tryb grantowy

Lista rekomendowanych zadań (nie stanowi ona katalogu zamkniętego):

szkolenia, warsztaty, imprezy inicjujące, wystawy, pokazy związane dziedzictwem kulturowym i historycznym Borów Tucholskich, konkursy, projekty związane z ochroną środowiska i zmianami klimatu, publikacje, imprezy charakterystyczne dla regionu (Historyczny Pochód Borowiaków)

PROJEKT WSPÓLPRACY

W ramach przedsięwzięcia "Borowiaki zawdy chantne do roboty w kupie, czyli wydarzenia integracyjne i aktywizujące mieszkańców" zaplanowano także realizację międzynarodowego projektu współpracy „Wioski tematyczne sposobem na aktywizację lokalnych społeczności i promocję regionu”

Rodzaj współpracy oraz jej partnerzy: Projekt współpracy międzynarodowej realizowany przez 6 LGD:

Partnerstwo „Lokalna Grupa Działania Bory Tucholskie”, Stowarzyszenie Nasza Krajna, Stowarzyszenie „Partnerstwo dla Krajny i Pałuk”, Lokalna Grupa Działania „Podgrodzie Toruńskie”, Lokalna Grupa Rybacka „Nasza Krajna i Pałuki” oraz partnera zagranicznego.

Cel ogólny projektu: Aktywizacja i integracja mieszkańców gmin poprzez upowszechnienie idei tworzenia wsi tematycznych.

Cele szczegółowe projektu:

- wykorzystanie potencjału, umiejętności i pomysłów mieszkańców wsi oraz infrastruktury i przestrzeni danej miejscowości do zbudowania produktu turystycznego w postaci wioski tematycznej;
- wzmocnienie oferty turystycznej obszaru partnerskich LGD
- wyzwolenie mechanizmu przedsiębiorczości w mieszkańcach obszarów wiejskich;
- integracja mieszkańców obszaru LSR wokół wspólnego celu ;
- pobudzenie lokalnych inicjatyw mieszkańców na obszarach partnerskich LGD;

Partnerzy projektu zakładają realizację kilku wzajemnie uzupełniających się działań, które służyć będą wzmocnieniu oferty istniejących jak również rozwojowi nowych produktów w postaci wiosek tematycznych.

Partnerzy krajowi planują realizację następujących działań:

1. Organizację seminarium inauguracyjnego projektu „Wioski tematyczne sposobem na aktywizację lokalnych społeczności”.
2. Przeprowadzenie wizyt diagnostycznych, tj. spotkań w sołectwach zainteresowanych udziałem w projekcie (identyfikacja potencjalnych uczestników wyjazdu i warsztatów).
3. Study tour (prezentacja dobrych praktyk):
 - po wioskach tematycznych Borów Tucholskich;
 - po atrakcjach Ekomuzeum Doliny Noteci.
4. Organizację warsztatów tematycznych (tematy uzależnione od potrzeb danego LGD), których efektem będzie opracowanie koncepcji produktów turystycznych w postaci wiosek tematycznych i ew. działania pilotażowe lub wzmocnienie oferty istniejących wsi tematycznych (oferty wspólne, materiały promocyjne).
5. Organizację szkolenia „Animator gier i zabaw”. Szkolenie pozwoli zarówno na uatrakcyjnienie, jak i podniesienie poziomu ofert turystycznych wiosek tematycznych .
6. Wyjazd szkoleniowy „Lepszy przykład niż wykład” do Chorwacji (wspólny dla partnerów z Polski) W trakcie wyjazdu międzynarodowe warsztaty budowania produktów turystycznych z wykorzystaniem lokalnych zasobów.

Poszczególne działania będą realizowane na obszarze partnerskich LGD w części lub całości.

Grupa docelowa: mieszkańcy obszaru objętego LSR, przedsiębiorcy, turyści

Szacowany koszt LGD Bory Tucholskie: 60.000 zł (zaplanowany w budżecie LSR).

Przewiduje się możliwość realizacji projektu współpracy za kwotę wyższą niż zaplanowana w budżecie LSR, w zależności od przyznania wsparcia w odpowiedzi na złożony wniosek na realizację projektu współpracy.

Przedsięwzięcie 3.1.2 Wichajstry i dinksy, czyli aktywizacja społeczno - zawodowa mieszkańców LSR przyczyni się do realizacji

CELU OGÓLNEGO nr 3 Rozwój kapitału społecznego obszaru LSR do 2023r.

Celu szczegółowego 3.1 Aktywizacja i integracja mieszkańców obszaru LSR do 2023 roku

Źródło finansowania: Regionalny Program Operacyjny Województwa Kujawsko - Pomorskiego (EFS)

Oś 11 Rozwój lokalny kierowany przez społeczność, działanie 11.1

Uzasadnienie wyboru przedsięwzięcia oraz sposób realizacji

Przedsięwzięcie jest odpowiedzią na zidentyfikowane w LSR problemy związane z niewystarczającą aktywnością mieszkańców, niewystarczającymi lub nieadekwatnymi kwalifikacjami mieszkańców wymagającymi podniesienia i aktualizacji, szczególnie w odniesieniu do rynku pracy, aktywności lokalnej, zrównoważonego rozwoju oraz obsługi ruchu turystycznego, niewystarczającym powiązaniem kierunków kształcenia i potrzeb lokalnego rynku pracy, niewystarczającym wykorzystaniem istniejącej infrastruktury (sportowo-rekreacyjnej, turystycznej, kulturowej),

Przedsięwzięcie dotyczy włączenia społecznych osób zagrożonych ubóstwem i wykluczeniem społecznym, polegać będzie na realizacji różnego typu działań aktywizujących społecznie, a także działań integrujących osoby zagrożone ubóstwem i wykluczone ze społecznością lokalną i jej najbliższym otoczeniem.

Typy operacji (projektów) możliwych do realizacji w ramach LSR

1. Działania na rzecz osób zagrożonych ubóstwem lub wykluczeniem społecznym, w zakresie wdrożenia rozwiązań z obszaru aktywnej integracji o charakterze środowiskowym takich jak:
 - o kluby samopomocy (w tym z programem rówieśniczym obejmujące m.in.: rówieśnicze doradztwo, edukację, liderowanie, coaching rówieśniczy),
 - o świetlice środowiskowe (w tym z programem socjoterapeutycznym, programem rówieśniczym obejmujące m.in.: rówieśnicze doradztwo, edukację, liderowanie, coaching rówieśniczy),
 - o kluby młodzieżowe (w tym z programem rówieśniczym obejmujące m.in.: rówieśnicze doradztwo, edukację, liderowanie, coaching rówieśniczy),
 - o kluby pracy,
 - o aktywizacja społeczno-zawodowa (w tym szkolenia i podnoszące kompetencje i/lub dające nowe umiejętności zawodowe i społeczne),
 - o i inne z obszaru aktywnej integracji o charakterze środowiskowym.
2. Działania wspierające rozwiązania w zakresie organizowania społeczności lokalnej i animacji społecznej z wykorzystaniem m.in.:
 - o usług wzajemnościowych, samopomocowych,
 - o lidera lub animatora aktywności lokalnej oraz obywatelskiej,
 - o i inne rozwiązania w zakresie organizowania społeczności lokalnej i animacji społecznej.
3. Działania wspierające rozwój gospodarki społecznej i przedsiębiorczości społecznej, w tym: działania animacyjne, budowa i rozwój lokalnych partnerstw publiczno-społecznych na rzecz tworzenia i rozwoju przedsiębiorstw społecznych i inne wspierające rozwój gospodarki społecznej i przedsiębiorczości społecznej.

Powyższe działania wdrożone zostaną w LSR za pomocą mechanizmu **projektów grantowych**, w których realizatorami grantów (mikroprojektów) na podstawie umowy o powierzeniu grantu zawartej bezpośrednio z LGD będą mogły być praktycznie wszystkie podmioty z wyłączeniem osób fizycznych (nie dotyczy osób prowadzących działalność gospodarczą lub oświatową na podstawie odrębnych przepisów).

Grupy docelowe (odbiorcy) przedsięwzięcia:

„- osoby zagrożone ubóstwem lub wykluczeniem społecznym z obszaru LSR,

- otoczenie osób zagrożonych ubóstwem lub wykluczeniem społecznym (w takim zakresie, w jakim jest to niezbędne dla wsparcia osób zagrożonych ubóstwem lub wykluczeniem społecznym) w tym osoby pełniące obowiązki opiekuńcze)

- podmioty ekonomii społecznej i JST w projektach typu 3.

Tryb wyboru projektów przez LGD (forma wdrożenia): projekty grantowe

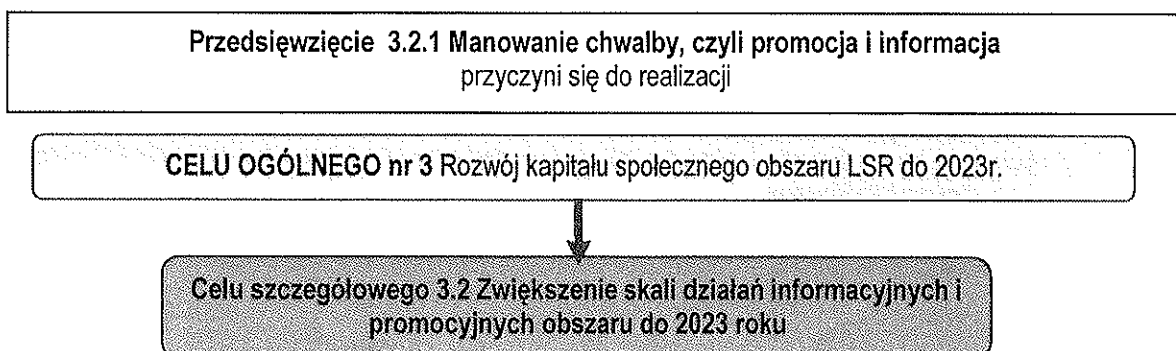
1. Projekty typu aktywizacja społeczno – zawodowa (w tym szkolenia i podnoszące kompetencje i dające nowe umiejętności zawodowe i społeczne); w tym typie projektów wymagane jest osiągnięcie efektu zatrudnieniowego

- minimalna i maksymalna wartość dofinansowania mikroprojektu – zgodnie z zapisami w SzOOP
- minimalna grupa osób zagrożonych ubóstwem lub wykluczeniem społecznym objęta wsparciem w ramach projektu – określona zostanie w ogłoszeniu konkursowym
- minimalny poziom efektywności zatrudnieniowej zgodny z aktualnie obowiązującymi przepisami/wytycznymi IZ

2. Pozostałe typy projektów

- minimalna wartość dofinansowania mikroprojektu – 20 tys. zł
- minimalna grupa osób zagrożonych ubóstwem lub wykluczeniem społecznym objęta wsparciem w ramach projektu – brak ograniczenia

Maksymalny poziom współfinansowania - do 95 %



Źródło finansowania: Program Rozwoju Obszarów Wiejskich 2014-2020

Poddziałanie: 19.2 – Wsparcie na wdrażanie operacji w ramach strategii rozwoju lokalnego kierowanego przez społeczność

Uzasadnienie wyboru przedsięwzięcia oraz sposób realizacji

Przedsięwzięcie jest odpowiedzią na zidentyfikowane w LSR problemy związane z niewystarczająco rozwiniętą kompleksową informacją i promocją turystyczną obszaru,

Procedura konkursowa

Realizacja przedsięwzięcia nastąpi poprzez operacje w następujących zakresach PROW na lata 2014-2020:

- promowanie obszaru objętego LSR, w tym produktów lub usług lokalnych.

Operacje w ramach tego przedsięwzięcia będą mogły realizować wszystkie podmioty, z wyłączeniem osób fizycznych nieprowadzących działalności gospodarczej oraz grup nieformalnych.

Maksymalna kwota pomocy: 60.000 - 100.000 zł

Maksymalny % poziomu dofinansowania (kwota wsparcia w ramach LSR):

- jednostki sektora finansów publicznych - do 63,63% kosztów kwalifikowalnych
- pozostałe podmioty spoza sektora publicznego – do 95% (wkład finansowy min. 5%)
- przedsiębiorcy do 70%

Lista rekomendowanych zadań (nie stanowi ona katalogu zamkniętego): publikacje promocyjne, przewodniki, mapy, aplikacje mobilne, strony internetowe, udział w imprezach targowo – wystawienniczych, akcje promocyjne, innowacyjne metody promocji, wizyty studyjne, imprezy inicjujące cykl.

Grupy docelowe (odbiorcy):

- potencjalni turyści, turyści

Tryb wyboru projektów przez LGD: tryb konkursowy

PROJEKT WSPÓLPRACY

W ramach przedsięwzięcia "**Manowanie chwalby, czyli promocja i informacja**" zaplanowano także realizację projektu współpracy: „*Człowiek i przyroda w Rezerwacie Biosfery "Bory Tucholskie"*”

Rodzaj współpracy oraz jej partnerzy: Projekt współpracy międzyregionalnej realizowany przez następujące lokalne grupy działania:

- Partnerstwo "Lokalna Grupa Działania 'Bory Tucholskie'"
- Lokalna Grupa Działania "Sandry Brdy"
- Lokalna Grupa Działania "Gminy Powiatu Świeckiego"

Cel ogólny projektu:

Realizacja i promocja działań na rzecz wsparcia harmonijnego rozwoju lokalnego na bazie zasobów utworzonego przez UNESCO światowego Rezerwatu Biosfery „Bory Tucholskie”.

Cele szczegółowe projektu:

- propagowanie zrównoważonego rozwoju i harmonijnego współistnienia człowieka i przyrody;
- promocja zasobów kulturowych i przyrodniczych Rezerwatu Biosfery „Bory Tucholskie”;
- ograniczanie antropopresji poprzez aktywną ochronę przyrody, w tym kanalizację ruchu turystycznego;
- rozwój przyjaznej naturze oferty turystycznej obszaru partnerskich LGD;
- integracja mieszkańców obszaru LSR wokół wspólnego celu;
- pobudzenie lokalnych inicjatyw mieszkańców na obszarach partnerskich LGD;

Partnerzy projektu zakładają realizację kilku wzajemnie uzupełniających się działań, które służyć będą rozwojowi gospodarczemu obszaru, wykorzystując przy tym a zarazem aktywnie chroniąc cenne zasoby przyrodnicze i kulturowe.

Grupa docelowa: turyści, mieszkańcy obszaru objętego LSR, przedsiębiorcy,

Szacowany koszt LGD Bory Tucholskie: 60.000 zł (zaplanowany w budżecie LSR).

Przewiduje się możliwość realizacji projektu współpracy za kwotę wyższą niż zaplanowana w budżecie LSR, w zależności od przyznania wsparcia w odpowiedzi na złożony wniosek na realizację projektu współpracy.

v.4 Specyfikacja wskaźników przypisanych do przedsięwzięć, celów szczegółowych i celów ogólnych wraz z uzasadnieniem wyboru konkretnego wskaźnika

Cele ogólne LSR	Cele szczegółowe LSR	Przedsięwzięcie	Wskaźniki produktu	Wskaźniki rezultatu	Uzasadnienie wyboru wskaźników
1. Zwiększenie atrakcyjności obszaru LSR w latach 2016 - 2023	1.1 Zwiększenie dostępności do infrastruktury turystycznej i rekreacyjnej na obszarze LSR do 2023 roku	Sztreki, antrejki i bujawki, czyli infrastruktura turystyczna i rekreacyjna	Liczba nowych lub zmodernizowanych obiektów infrastruktury turystycznej i rekreacyjnej w ramach środków LSR	Wzrost liczby osób korzystających z obiektów infrastruktury turystycznej i rekreacyjnej	Projekty ukierunkowane na poprawę dostępności do infrastruktury turyst. i rekreacyjnej. Zastosowano odpowiadające przedsięwzięciu wskaźniki obowiązkowe dla PROW 2014-2020 w obszarze turystyka.
	1.2 Zwiększenie dostępności do infrastruktury sprzyjającej ożywieniu społeczno - gospodarczemu obszaru LSR do 2023 roku	Feste odnówka, czyli rewitalizacja	Liczba wspartych obiektów infrastruktury zlokalizowanych na obszarach Powierzchnia obszarów objętych rewitalizacją Długość przebudowanych dróg gminnych	Liczba osób korzystających ze zrewitalizowanych obszarów	Zastosowano odpowiadające przedsięwzięciu wskaźniki obowiązkowe wskazane w SzOOP RPO WK-P 2014-2020
2. Wsparcie lokalnego rynku pracy na obszarze LSR do 2023r	2.1 Wsparcie przedsiębiorczości na obszarze LSR do 2023 roku	Dycht nowe interesy, czyli wspieranie tworzenia nowych przedsiębiorstw	Liczba operacji polegających na utworzeniu nowego przedsiębiorstwa w ramach środków LSR	Liczba utworzonych miejsc pracy	Projekty ukierunkowane na tworzenie miejsc pracy poprzez wsparcie inwestycyjne lokalnych firm a także inicjowanie powstawania nowych Zastosowano odpowiadające przedsięwzięciu wskaźniki obowiązkowe dla PROW 2014-2020 w obszarze przedsiębiorczość
		Wspomóżka obywateli interesów, czyli rozwój istniejących przedsiębiorstw funkcjonujących na obszarze LSR	Liczba operacji polegających na rozwoju istniejącego przedsiębiorstwa w ramach środków LSR		
3. Rozwój	3.1 Aktywizacja i integracja	Borowiaki zawdy	liczba szkoleń w ramach	Liczba osób przeszkolonych	Projekty grantowe ukierunkowane na

kapitału społecznego obszaru LSR do 2023r.	mieszkańców obszaru LSR do 2023	charakterystyka, czyli wydarzenia integracyjne i aktywizujące mieszkańców	<p>środków LSR</p> <p>liczba przedsięwzięć integracyjnych i aktywizacyjnych, innych niż szkoleniowe w ramach środków LSR</p> <p>Liczba zrealizowanych projektów współpracy, w tym projektów współpracy międzynarodowej</p> <p>Liczba LGD uczestniczących w projektach współpracy</p> <p>Liczba osób zagrożonych ubóstwem lub wykluczeniem społecznym objętych wsparciem w programie w ramach środków LSR</p>	<p>w tym liczn. osób z grup defaworyzowanych objętych ww. wsparciem</p> <p>Liczba osób które wzięły udział w wydarzeniach integracyjnych i aktywizujących mieszkańców</p> <p>Liczba projektów skierowanych do następujących grup docelowych: przedsiębiorcy, grupy defaworyzowane (określone w LSR), młodzież, turyści, inne</p>	<p>aktywizację i integrację mieszkańców obszaru LSR.</p> <p>Zastosowano odpowiadające przedsięwzięciu wskaźniki obowiązkowe dla PROW 2014-2020 w obszarach: przedsięwzięcia szkoleniowe, projekty współpracy a także własne wskaźniki w odniesieniu do działań aktywizacyjnych i integracyjnych.</p> <p>Projekty grantowe ukierunkowane na aktywizację społeczno – zawodową osób zagrożonych ubóstwem i wykluczeniem społecznym, w tym projekty z zakresu aktywizacji społeczno – zawodowej w wymiarze zatrudnieniowym. Wybrano wskaźniki odpowiadające wszystkim w SzOOP RPO W-KP 2014-2020 dla tego typu projektów.</p>
					<p>Liczba osób zagrożonych ubóstwem lub wykluczeniem społecznym, poszukujących pracy po opuszczeniu programu</p> <p>Liczba osób zagrożonych ubóstwem lub wykluczeniem społecznym pracujących po opuszczeniu programu (łącznie z pracującymi na własny rachunek)</p> <p>Liczba osób zagrożonych ubóstwem lub wykluczeniem społecznym, u których wzrosła aktywność społeczna</p>

	3.2 Zwiększenie skali działań informacyjnych obszaru LSR do 2023 roku	Manowanie chwały, czyli promocja i informacja	<p>Liczba przedsięwzięć informacyjnych i promocyjnych w ramach środków LSR</p> <p>Liczba zrealizowanych projektów współpracy w tym projektów współpracy międzynarodowej w ramach środków LSR</p> <p>Liczba LGD uczestniczących w projektach współpracy w ramach środków LSR</p>	<p>Liczba obiorców przedsięwzięć informacyjnych i promocyjnych</p> <p>Liczba skierowanych do następujących docelowych grup defaworyzowane (określone w LSR), młodzież, turyści, inne</p>	<p>Projekty ukierunkowane na promocję obszaru LSR.</p> <p>Zastosowano odpowiadające przedsięwzięciu wskaźniki obowiązkowe dla PROW 2014-2020 w obszarze projekty współpracy a także własne wskaźniki w odniesieniu do działań informacyjnych i promocyjnych.</p>
--	---	---	---	--	--

Szczegółowy zestaw wskaźników wraz ze wskazaniem jednostek miary i wartości docelowych zawiera poniższa tabela.

1.0	CELOGÓLNY 1	Zwiększenie atrakcyjności obszaru LSR do 2023r						
2.0	CELOGÓLNY 2	Wsparcie lokalnego rynku pracy na obszarze LSR do 2023 r.						
3.0	CELOGÓLNY 3	Rozwój kapitału społecznego obszaru LSR do 2023 r.						
1.1	CELE SZCZEGÓŁOWE	Zwiększenie dostępności do infrastruktury turystycznej i rekreacyjnej na obszarze LSR do 2023 roku						
1.2		Zwiększenie dostępności do infrastruktury sprzyjającej ożywieniu społeczno – gospodarczemu obszaru LSR do 2023 roku						
2.1		Wsparcie przedsiębiorczości na obszarze LSR do 2023 roku						
3.1		Aktywizacja i integracja mieszkańców obszaru LSR do 2023 roku						
3.2		Zwiększenie skali działań informacyjnych i promocyjnych obszaru LSR do 2023 roku						
			<i>Wskaźniki oddziaływania dla celu ogólnego</i>	<i>Jednostka miary</i>	<i>stan początkowy 2013 rok</i>	<i>plan 2023 rok</i>	<i>Źródło danych/sposób pomiaru</i>	
W1.0		Średnia wartość salda migracji za lata 2014-2023 korzystniejsza od -70	osoby	(-87)	(-70)	GUS/BDL (przewaga odpywu nad napływem nie większa niż 70 osób)		
W2.0		Wzrost wskaźnika zarejestrowanych podmiotów gospodarczych na 1000 mieszkańców	szk.	70,25	71,25	Obliczenia własne na podst. GUS		
W3.0		Wzrost liczby osób pracujących	osoby	7465	7487	GUS/BDL (wskaźnik określający wpływ LSR na realizację strategii rozwoju regionu)		
W3.0		Wzrost liczby organizacji pozarządowych (fundacji, stowarzyszeń, organizacji społecznych)	sztuka	176	186	KRS/dane JST (wskaźnik określający wpływ LSR na realizację strategii rozwoju regionu)		
W3.0		Wzrost liczby inicjatyw lokalnych realizowanych przez organizacje pozarządowe oraz mieszkańców w ramach środków LSR do 2023	sztuka	0	20	Dane LGD/ankiety monitorujące		
		<i>Wskaźniki rezultatu dla celów szczegółowych</i>	<i>Jednostka miary</i>	<i>stan początkowy 01.2016 Rok</i>	<i>plan 2023 rok</i>	<i>Źródło danych/sposób pomiaru</i>		
w1.1		Wzrost liczby osób korzystających z obiektów infrastruktury turystycznej i rekreacyjnej w ramach LSR	osoba	0	4400	Obliczenia własne na podst. GUS Liczony jako liczba osób zamieszkujących w miejscowościach, w których powstała infrastruktura wg stanu na 31.12.2023r.		
w1.2		Liczba osób korzystających ze zrewitalizowanych obszarów	osoba	0	24.300	dane od Beneficjenta/ankieta monitorująca		

w2.1	Liczba utworzonych miejsc pracy w ramach środków LSR	sztuka	0	29	dane od Beneficjenta/ankieta monitorująca Liczba miejsc pracy w przeliczeniu na etaty średnioroczne.
w3.1	Liczba osób przeszkolonych w tym liczba osób z grup defaworyzowanych objętych ww. wsparciem w ramach środków LSR	osoba	0	200/80	dane od Beneficjenta/ankieta monitorująca
w3.1	Liczba osób które wzięły udział w wydarzeniach integracyjnych i aktywizujących mieszkańców w ramach środków LSR	osoba	0	700	dane od Beneficjenta/ankieta monitorująca
w3.1	Liczba projektów skierowanych do następujących grup docelowych: przedsiębiorcy, grupy defaworyzowane (określone w LSR), młodzież, turyści, inne, zrealizowane w ramach środków LSR	sztuka	0	1	dane własne LGD
w3.1	Liczba osób zagrożonych ubóstwem lub wykluczeniem społecznym, poszukujących pracy po opuszczeniu programu	osoba	0	26	dane od Beneficjenta/ankieta monitorująca
w3.1	Liczba osób zagrożonych ubóstwem lub wykluczeniem społecznym pracujących po opuszczeniu programu (łącznie z pracującymi na własny rachunek)	osoba	0	14	dane od Beneficjenta/ankieta monitorująca
w3.1	liczba osób zagrożonych ubóstwem lub wykluczeniem społecznym, u których wzrosła aktywność społeczna	osoba	0	198	dane od Beneficjenta/ankieta monitorująca
w3.2	Liczba obiorów przedsięwzięć informacyjnych i promocyjnych zrealizowanych w ramach środków LSR	osoba	0	25.000	dane od Beneficjenta/ankieta monitorująca
w3.2	Liczba projektów skierowanych do następujących grup docelowych: przedsiębiorcy, grupy defaworyzowane (określone w LSR), młodzież, turyści, inne, zrealizowane w ramach środków LSR	sztuka	0	1	dane własne LGD

Przedsięwzięcia	Grupy docelowe	Sposób realizacji	Wskaźniki produktu		Źródło danych/sposób pomiaru
			nazwa	Jednostka	

		(konkurs, projekt grantowy, operacja własna, projekt współpracy, aktywizacja itp.)		miary	początkowa 01.2016 rok	końcowa 2023 Rok	
1.1.1	Sztreki, antrejkki i bujawki, czyli infrastruktura turystyczna i rekreacyjna	konkurs, projekt grantowy	Mieszkańcy obszaru LSR, turyści	Liczba nowych lub zmodernizowanych obiektów infrastruktury turystycznej i rekreacyjnej w ramach środków LSR	0	24	dane od Beneficjenta/ankieta monitorująca
1.1.2	Feste odnowka, czyli rewitalizacja	konkurs	mieszkańcy obszaru, w szczególności osoby zagrożone wykluczeniem społecznym	: Liczba wspartych obiektów infrastruktury zlokalizowanych na rewitalizowanych obszarach	0	10	dane od Beneficjenta/ankieta monitorująca
				Powierzchnia obszarów objętych rewitalizacją	0	2,4192	dane od Beneficjenta/ankieta monitorująca
				Długość przebudowanych dróg gminnych	0	0,4	dane od Beneficjenta/ankieta monitorująca
2.1.1	Dycht nowe interesy, czyli wspieranie tworzenia nowych przedsiębiorstw.	konkurs	mieszkańcy obszaru LSR, w szczególności grupy defaworyzowane	Liczba operacji polegających na utworzeniu nowego przedsiębiorstwa w ramach środków LSR	0	16	dane od Beneficjenta/ankieta monitorująca
2.1.2	Wspomóżka obstojałych interesów, czyli rozwój istniejących przedsiębiorstw funkcjonujących na obszarze LSR	konkurs	Przedsiębiorcy	Liczba operacji polegających na rozwoju istniejącego przedsiębiorstwa w ramach środków LSR	0	13	dane od Beneficjenta/ankieta monitorująca
3.1.1	Borowiaki zawdy chantne do roboty w kupie,	projekt grantowy, projekt	mieszkańcy obszaru LSR	liczba szkoleń w ramach środków LSR	0	10	dane od Beneficjenta/ankieta monitorująca

	czyli wydarzenia integracyjne i aktywizujące mieszkańców obszaru LSR		współpracy	liczba przedsięwzięć integracyjnych i aktywizacyjnych, innych niż szkoleniowe w ramach środków LSR	sztuka	0	35	dane od Beneficjenta/ankieta monitorująca
				Liczba zrealizowanych projektów	sztuka	0	1 w tym 1	Dokumentacja własna LGD
				współpracy, w tym projektów	sztuka	0		
				współpracy międzynarodowej w ramach środków LSR	sztuka	0		
				Liczba LGD uczestniczących w projektach	sztuka	0	6	Dokumentacja własna LGD
				współpracy w ramach środków LSR	sztuka	0		
3.1.2	Wichajstry i dinki, czyli aktywizacja społeczno – zawodowa mieszkańców obszaru LSR	mieszkańcy obszaru LSR – osoby zagrożone wykluczeniem społecznym i otoczenie tych osób	Projekt grantowy	Liczba osób zagrożonych ubóstwem lub wykluczeniem społecznym objętych wsparciem w programie w ramach środków LSR	osoba	0	350	dane od Beneficjenta/ankieta monitorująca
3.2.1	Manowanie chwalby, czyli promocja i informacja	potencjalni turyści, mieszkańcy obszaru LSR	Konkurs, projekt współpracy	Liczba przedsięwzięć informacyjnych i promocyjnych w ramach środków LSR	sztuka	0	7	dane od Beneficjenta/ankieta monitorująca
				Liczba zrealizowanych projektów	sztuka	0	1 w tym 0	Dokumentacja własna LGD



VIII BUDŻET LSR**VIII.1. Ogólna charakterystyka budżetu w tym wskazanie funduszy EFSI stanowiących źródło finansowania LSR w latach 2014-2020**

Lokalna Strategia Rozwoju „Dekel do borowiackiej grapy” opracowana przez Partnerstwo Lokalna Grupa Działania Bory Tucholskie to strategia wielofunduszowa, zakładająca finansowanie z trzech źródeł: Europejski Fundusz Rolny na rzecz Rozwoju Obszarów Wiejskich, Europejski Fundusz Społeczny oraz Europejski Fundusz Rozwoju Regionalnego.

Nazwa funduszu UE	Program	Działanie	Kwota (PLN)
Europejski Fundusz Rolny na Rzecz Rozwoju Obszarów Wiejskich (EFRROW)	Program Rozwoju Obszarów Wiejskich na lata 2014 - 2020 (PROW)	Poddziałanie 19.2 - Wsparcie na wdrażanie operacji w ramach strategii rozwoju lokalnego kierowanego przez społeczność	6 000 000
		Poddziałanie 19.3 - Przygotowanie i realizacja działań w zakresie współpracy z lokalną grupą działania	120 000
Europejski Fundusz Rozwoju Regionalnego	Regionalny Program Operacyjny Województwa Kujawsko - Pomorskiego na lata 2014 - 2020 (RPO WK-P)	Oś priorytetowa 7 Rozwój lokalny kierowany przez społeczność Działanie 7.1 Rozwój lokalny kierowany przez społeczność	6 554 292
Europejski Fundusz Społeczny		Oś priorytetowa 11 Rozwój lokalny kierowany przez społeczność Działanie 11.1 Włączenie społeczne na obszarach objętych LSR	2 660 000
Fundusz wiodący	Wsparcie funkcjonowania LGD (koszty bieżące i aktywizacja/animacja)		2 250 000
RAZEM			17 584 292

- wysokość środków na poddziałania 19.2 wynika z liczby ludności zamieszkującej obszar objęty LSR. (zgodnie z zał. 6 do Regulaminu konkursu na wybór LGD „Sposób ustalania wysokości dostępnych środków przeznaczonych na realizację LSR”) - wg stanu na dzień 31.12.2013 r. były to 48.283 osoby .

- wysokość kosztów na działanie 19.3 PROW ustalono na poziomie 2% kwoty limitu przeznaczonej na działanie 19.2 PROW (zgodnie z zał. 6 do Regulaminu konkursu na wybór LGD „Sposób ustalania wysokości dostępnych środków przeznaczonych na realizację LSR”)

- 50% budżetu wskazanego na poddziałanie 19.2 przeznaczono, zgodnie z założeniem PROW, na realizację przedsięwzięć związanych z tworzeniem miejsc pracy

- w przypadku PROW kwota zaplanowana w ramach LSR obok pomocy przewidzianej na wsparcie beneficjentów obejmuje także krajowy wkład środków publicznych pochodzących ze środków własnych beneficjentów, będących podmiotami sektora finansów publicznych w wysokości zapewniającej współfinansowanie wkładu EFRROW

- w związku z wielofunduszowym charakterem LSR, koszty funkcjonowania LGD (koszty bieżące i aktywizacja/animacja) zostaną pokryte z wyznaczonego funduszu tzw. funduszu wiodącego, który zostanie wskazany przez Samorząd Województwa Kujawsko – Pomorskiego

- Wysokość środków na realizację LSR zaplanowanych na operacje dedykowane grupom defaworyzowanym:
 - w ramach RPO WK-P - 8.800.000 zł (100%)
 - w ramach PROW - 1.836.000 zł (30%)

VIII.2 Powiązania budżetu z celami LSR.

Przedsięwzięcia	Wartość (PLN)	Cele szczegółowe LSR	Wartość (PLN)	Cel ogólny LSR	Wartość (PLN)
1.1.1 Sztreki, antrejki i bujawki, czyli infrastruktura turystyczna i rekreacyjna	2 000 000	1.1 Zwiększenie dostępności do infrastruktury turystycznej i rekreacyjnej na obszarze LSR do 2023 roku	2 000 000	I. Zwiększenie atrakcyjności obszaru LSR do 2023 roku	8 554 292
1.2.1 Feste odnowka, czyli rewitalizacja	6 554 292	1.2 Zwiększenie dostępności do infrastruktury sprzyjającej ożywieniu społeczno - gospodarczemu obszaru LSR do 2023 roku	6 554 292		
2.1.1 Dycht nowe interesy, czyli wspieranie tworzenia nowych przedsiębiorstw	960 000	2.1 Wsparcie przedsiębiorczości na obszarze LSR do 2023 roku	3 000 000	II. Wsparcie lokalnego rynku pracy na obszarze LSR do 2023r.	3 000 000
2.1.2 Wspomóżka obstojałych interesów, czyli rozwój istniejących przedsiębiorstw funkcjonujących na obszarze LSR	2 040 000				
3.1.1 Borowiaki zawdy chantne do roboty w kupie, czyli wydarzenia integracyjne i aktywizujące mieszkańców	560 000	3.1 Aktywizacja i integracja mieszkańców obszaru LSR do 2023 roku	3 780 000	III Rozwój kapitału społecznego obszaru LSR do 2023r.	3 780 000
3.1.2 Wichajstry i dinksy, czyli aktywizacja społeczno - zawodowa mieszkańców LSR	2 660 000				
3.2.1 Manowanie chwalby, czyli promocja i informacja	560 000				
Razem					15 334 292

Kwota 2 250 000zł na wsparcie funkcjonowania LGD ujęta jest w planie komunikacji.

VIII.3. Zasady premiowania projektów, w których wkład własny Wnioskodawcy przekracza intensywność pomocy. Wkład własny Wnioskodawcy przekraczający intensywność pomocy premiowany jest podczas oceny operacji wg lokalnych kryteriów wyboru. Dotyczy to następujących przedsięwzięć:

Przedsięwzięcie 1.2.1 Feste odnówka, czyli rewitalizacja

Wysokość wkładu własnego Wnioskodawcy	Kryterium preferuje operacje o wkładzie własnym Wnioskodawcy przekraczającym intensywność pomocy przewidzianej w ramach Przedsięwzięcia Feste Odnówka
---------------------------------------	---

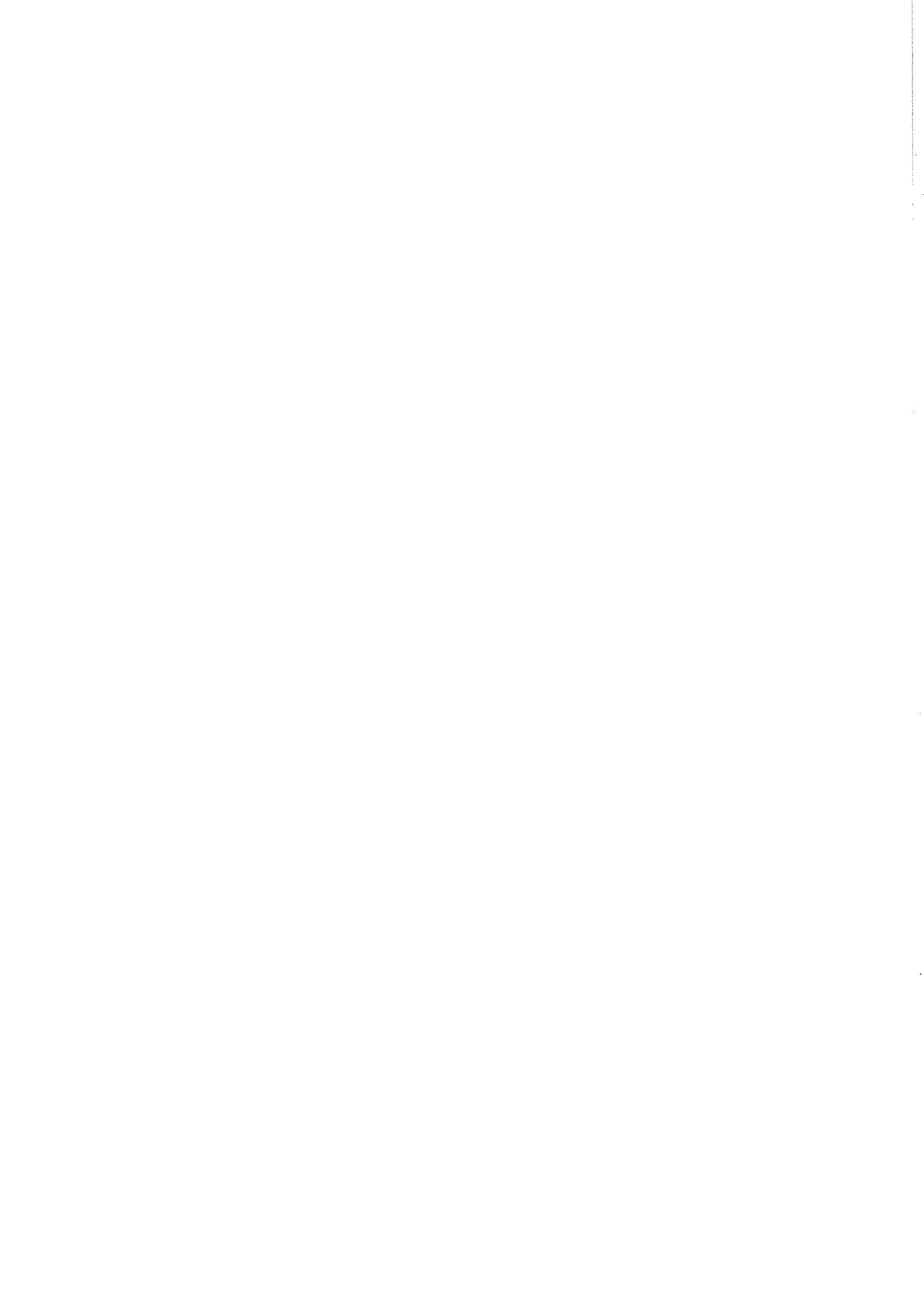
Przedsięwzięcie 2.1.2 Wspomóżka obstojałych interesów, czyli rozwój istniejących przedsiębiorstw funkcjonujących na obszarze LSR

Wkład własny Wnioskodawcy	Preferuje się Wnioskodawców, którzy zadeklarują wkład własny wyższy niż minimalny przewidziany w ramach Przedsięwzięcia Wspomóżka obstojałych interesów (30%) Wkład własny rozumiany jest jako różnica między kosztami kwalifikowanymi projektu, a wnioskowaną kwotą pomocy, jako odsetek kosztów kwalifikowalnych projektu.
---------------------------	--

Przedsięwzięcie 3.1.2 Wichajstry i dinksy, czyli aktywizacja społeczno - zawodowa mieszkańców LSR

Wysokość wkładu własnego Wnioskodawcy	Kryterium preferuje operacja o wkładzie własnym Wnioskodawcy przekraczającym intensywność pomocy przewidzianej w ramach przedsięwzięcia Wichajstry i dinksy
---------------------------------------	---

Ponadto w procedurze wyboru operacji przewidziano, że w przypadku równej liczby punktów, o miejscu na liście operacji wybranych decyduje wyższy udział kwoty wkładu własnego do wartości kosztów kwalifikowanych operacji. W drugiej kolejności o miejscu na liście decyduje niższa kwota dofinansowania, a w trzeciej data i godzina przyjęcia wniosku w Biurze LGD.



Zel. nr 3 do Amelau 4 do Umowy nr 00013-6P33-UM0240 013/15
2 dnia 1P meje 2016v.

Załącznik nr 3 Plan działania

CEL OGÓLNY nr1 Zwiększenie atrakcyjności obszaru LSR do 2023 roku	Lata		2016-2018			2019-2021			2022-2023			Program	Podziałanie zakres Programu	
	Nazwa wskaźnika	Wartość z jednostką miary	% realizacji wskaźnika narastająco	Planowane wsparcie w PLN	Wartość z jednostką miary	% realizacji wskaźnika narastająco	Planowane wsparcie w PLN	Wartość z jednostką miary	% realizacji wskaźnika narastająco	Planowane wsparcie w PLN	Razem wartość wskaźników			Razem planowane wsparcie w PLN
Cel szczegółowy 1.1. Zwiększenie dostępności do infrastruktury turystycznej i rekreacyjnej na obszarze LSR do 2023 roku														
Przedsięwzięcie 1.1.1 Szrejk, antrejk i bujawki, czyli infrastruktura turystyczna i rekreacyjna	Wskaźnik produktu: liczba nowych lub zmodernizowanych obiektów infrastruktury turystycznej i rekreacyjnej w ramach LSR	0	0	0	14 szt.	58%	1 700 000	10 szt.	100	300 000	24	2 000 000	PROW	Realizacja LSR, w tym granty
Razem cel szczegółowy 1.1				0			1 700 000			300 000		2 000 000		
Wskaźnik rezultatu 1.1					osoby								RPO	
Cel szczegółowy 1.2. Zwiększenie dostępności do infrastruktury sprzyjającej ożywieniu społeczno - gospodarczemu obszaru LSR do 2023 roku														
Przedsięwzięcie 1.2.1 Feste odnowka, czyli rewitalizacja	Wskaźniki produktu : Liczba wspartych obiektów infrastruktury zlokalizowanych na rewitalizowanych obszarach	-	-	-	10	100%	-	-	-	-	-	-	-	-
	Wskaźnik produktu: Powierzchnia obszarów objętych rewitalizacją	-	-	-	2,4192 ha	100%	6 554 292	-	-	-	-	6 554 292	RPO	Realizacja LSR
	Wskaźnik produktu: Długość przebudowanych dróg gminnych	-	-	-	0.4 km	100%	-	-	-	-	-	-	-	-
Razem cel szczegółowy 1.2							6 554 292					6 554 292		
Wskaźnik rezultatu 1.2	Wskaźnik rezultatu: Liczba osób korzystających ze zrewitalizowanych obszarów	-	-	-	24300	100%	-	-	-	-	-	-	RPO	Realizacja LSR
Razem cel ogólny 1							8 254 292			300 000		8 554 292		
Cel ogólny nr 2. Wsparcie lokalnego rynku pracy na obszarze LSR do 2023 r.														
Cel szczegółowy 2.1 Wsparcie przedsiębiorców na obszarze LSR do 2023 roku														
Przedsięwzięcie 2.1.1 Dycht nowe interesy, czyli wspieranie tworzenia nowych przedsiębiorstw	Wskaźnik produktu: Liczba operacji polegających na utworzeniu nowego przedsiębiorstwa w ramach środków LSR	8 szt.	50%	480 000	8 szt.	100%	480 000	-	-	-	16 szt.	960 000	PROW	Realizacja LSR
Przedsięwzięcie 2.1.2 Wspomóżka obywateli interesów, czyli rozwój istniejących przedsiębiorstw	Wskaźnik produktu: Liczba operacji polegających na rozwoju istniejącego przedsiębiorstwa w ramach środków LSR	5	38%	1.000.000	8 szt.	62%	1 040 000	-	-	-	13 szt.	2 040 000	PROW	Realizacja LSR

funkcjonujących na obszarze LSR																								
Razem cel szczegółowy 2.1	1. 480 000		60 000	4	100%	40 000	10	100 000	PROW	Realizacja LSR - granty			3 000 000											
Wskaźnik rezultatu 2.1			60%	21	60%	240 000	35	400 000		Realizacja LSR - granty						Projekt współpracy								
Razem cel ogólny 2	1. 480 000		60%	21	60%	240 000	35	400 000		Realizacja LSR - granty			3 000 000			Projekt współpracy								
Cel szczegółowy 3.1 Aktywizacja i integracja mieszkanców obszaru LSR do 2023 roku																								
Wskaźnik 1: Liczba szkoleń w ramach środków LSR																								
Wskaźnik 2: Liczba przedsięwzięć integracyjnych, aktywizacyjnych, innych niż szkoleniowe w ramach środków LSR																								
Wskaźnik 3: Liczba zrealizowanych projektów współpracy, w tym projektów współpracy międzynarodowej w ramach środków LSR																								
Wskaźnik 4: Liczba LGD uczestniczących w projektach współpracy w ramach środków LSR																								
Wskaźnik: Liczba osób zagrożonych ubóstwem lub wykluczeniem społecznym objętych wsparciem w programie w ramach środków LSR																								
Razem cel szczegółowy 3.1																								
Wskaźnik rezultatu 1 - Liczba osób zagrożonych ubóstwem lub wykluczeniem społecznym, poszukujących pracy po opuszczeniu programu																								
Wskaźnik rezultatu 2 - Liczba osób zagrożonych ubóstwem lub wykluczeniem społecznym pracujących po opuszczeniu programu (łącznie z pracującymi na własny rachunek)																								
Wskaźnik rezultatu 3 - liczba osób zagrożonych ubóstwem lub wykluczeniem społecznym, u których wzrosła aktywność społeczna																								
Cel szczegółowy 3.2 Zwiększenie skali działań informacyjnych i promocyjnych obszaru do 2023 roku																								
Wskaźnik 1: Liczba przedsięwzięć informacyjnych i promocyjnych w ramach środków LSR																								
Wskaźnik 2: Liczba zrealizowanych projektów współpracy, w tym projektów współpracy międzynarodowej w ramach środków LSR																								
Wskaźnik 3: Liczba LGD uczestniczących w projektach współpracy w ramach środków LSR																								
Razem cel szczegółowy 3.2																								
Wskaźnik rezultatu 3.2																								
Razem cel ogólny 3																								
Razem LSR																								

