

**ANEKS NR 11
DO UMOWY 00013-6933-UM0240013/15
Z DNIA 19 MAJA 2016 r.**

zawarty w dniu*4 kwietnia*.....2022 r. w Toruniu

pomiędzy :

Województwem Kujawsko-Pomorskim

z siedzibą w Toruniu, Plac Teatralny 2, 87-100 Toruń

reprezentowanym przez Zarząd Województwa, w imieniu którego działa:

Bartosz Szymański – Dyrektor Wydziału Koordynacji RLKS, działający na podstawie upoważnienia udzielonego uchwałą nr 11/462/17 Zarządu Województwa Kujawsko-Pomorskiego z dnia 24 marca 2017 r. w sprawie upoważnienia pracowników Urzędu Marszałkowskiego Województwa Kujawsko-Pomorskiego w Toruniu do składania oświadczeń woli związanych z prowadzeniem bieżącej działalności Województwa, zmienioną uchwałą nr 28/1198/20 Zarządu Województwa Kujawsko-Pomorskiego z dnia 21 lipca 2020 r.

a

Partnerstwem „Lokalna Grupa Działania Bory Tucholskie”,

z siedzibą w Tucholi, ul. Poczтовая 7, 89-500 Tuchola

NIP 5611600370,

numer KRS 0000587217,

reprezentowanym przez:

- 1) Magdalenę Kurpinowicz – Prezes Zarządu Partnerstwa „Lokalna Grupa Działania Bory Tucholskie”,**
- 2) Macieja Gierszewskiego – Wiceprezesa Zarządu Partnerstwa „Lokalna Grupa Działania Bory Tucholskie”;**

Na podstawie umowy nr **00013-6933-UM0240013/15** z dnia **19 maja 2016 r.** oraz ustawy z dnia 20 lutego 2015 r. o rozwoju lokalnym z udziałem lokalnej społeczności (t.j. Dz.U. z 2019 r. poz. 1167 z późn.zm.). Strony postanawiają, co następuje:

§ 1

W umowie wprowadza się następujące zmiany:

- 1/ W załączniku nr 1 do powołanej na wstępie umowy, rozdział V LSR otrzymuje brzmienie określone w załączniku nr 1 do niniejszego Aneksu.

- 2/ W załączniku nr 1 do powołanej na wstępie umowy, rozdział VIII LSR otrzymuje brzmienie określone w załączniku nr 2 do niniejszego Aneksu.
- 3/ W załączniku nr 1 do powołanej na wstępie umowy, załącznik nr 3 do LSR otrzymuje brzmienie określone w załączniku nr 3 do niniejszego Aneksu.

§ 2

Pozostałe warunki Umowy nie ulegają zmianie.

§ 3

Aneks został sporządzony w dwóch jednobrzmiących egzemplarzach, po jednym egzemplarzu dla każdej ze stron umowy.

§ 4

Aneks wchodzi w życie z dniem podpisania.

WOJEWÓDZTWO KUJAWSKO-POMORSKIE

Dyrektor Wydziału
Koordynacji RLKS
Bartosz Szymański

LGD

PREZES
PARTNERSTWA "LGD
BORY Tucholskie"
Magdalena Kurpinowicz

1)

WICEPREZES
PARTNERSTWA "LGD
BORY Tucholskie"

2)

Maciej Gierszewski

**PARTNERSTWO
„LOKALNA GRUPA DZIAŁANIA
BORY Tucholskie”**
ul. Pocztowa 7, 89-500 Tuchola
BIURO: ul. Kolejowa 4, 89-500 Tuchola
tel/fax: +48 52 336 12 13
NIP: 5611600370

V. CELE I WSKAŹNIKI

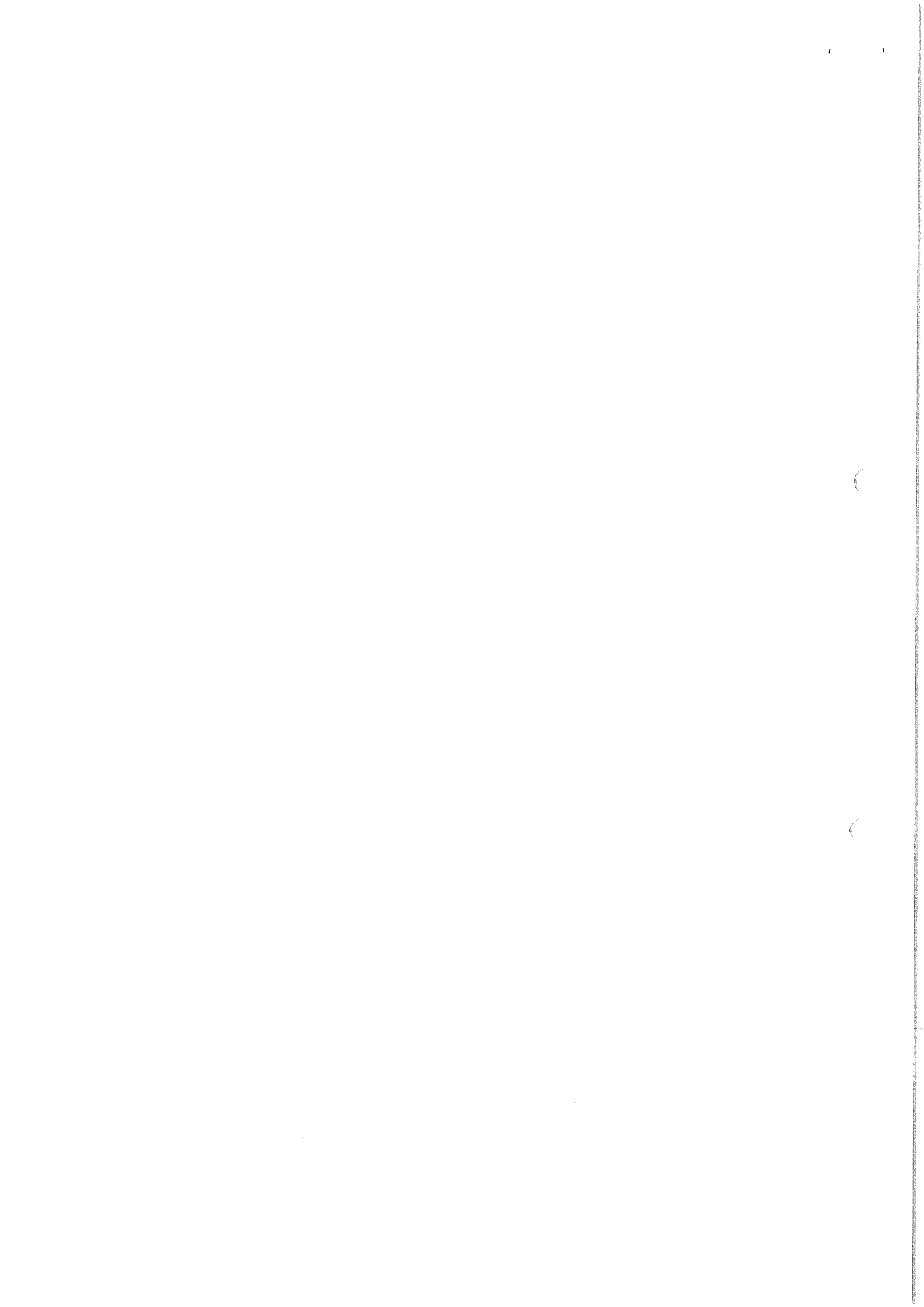
V.1 Specyfikacja i opis celów ogólnych, przypisanych im celów szczegółowych i przedsięwzięć oraz uzasadnienie ich sformułowania w oparciu o konsultacje społeczne i powiązanie z analizą SWOT

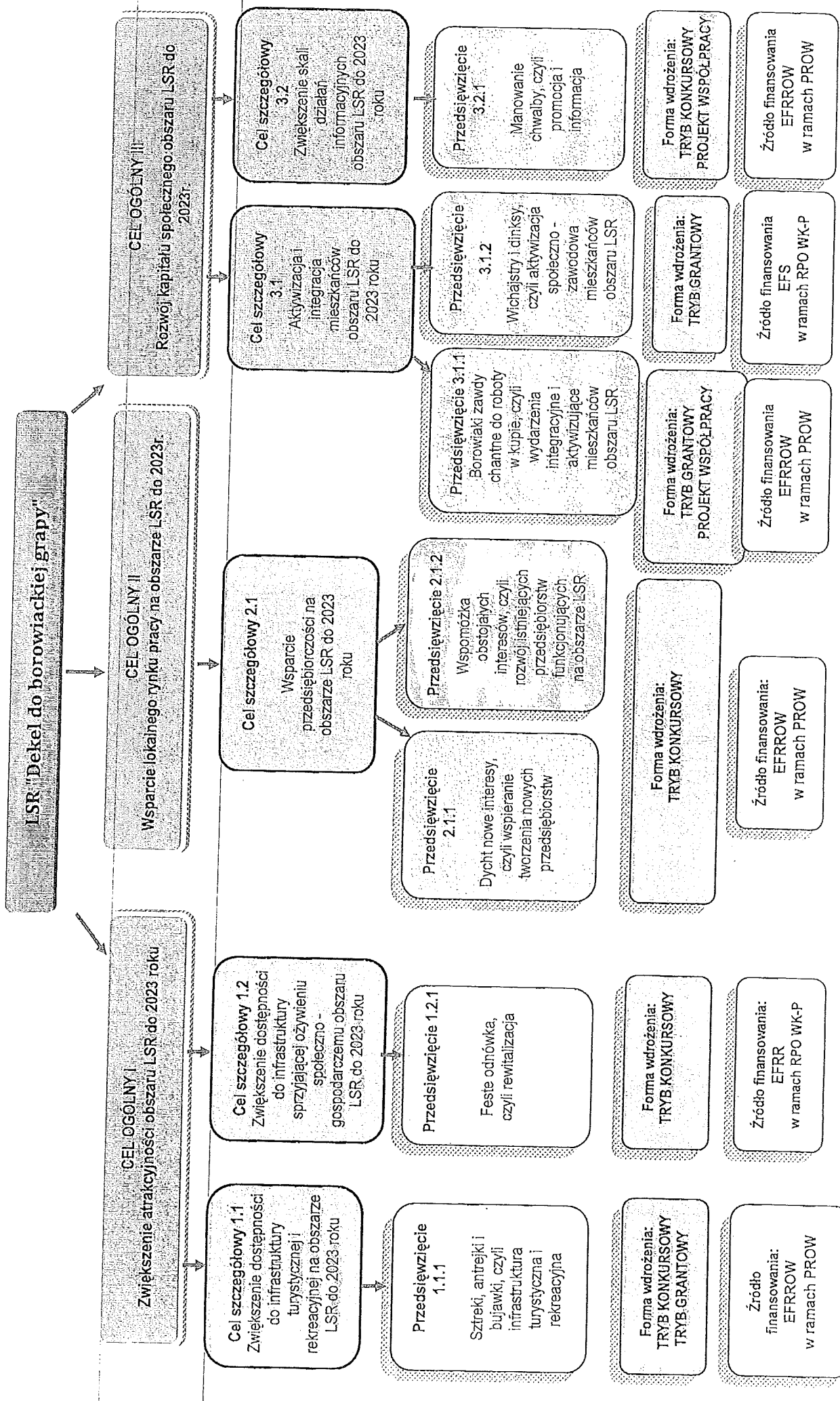
Biorąc pod uwagę wnioski z diagnozy obszaru, w oparciu o analizę SWOT, podczas prac grupy partycypacyjnej do opracowania LSR określono cele ogólne, szczegółowe i przedsięwzięcia LSR "Dekel do borowiackiej grapy". Cele te są zgodne z celami PROW 2014 -2020 oraz RPO WK-P 2014- 2020.

Uzasadnienie sformułowania celów i przedsięwzięć w oparciu o konsultacje społeczne i powiązanie z analizą SWOT oraz diagnozą obszaru.

Cele i przedsięwzięcia zostały wstępnie sformułowane przez grupę roboczą w lipcu 2015r. (na podstawie badań ankietowych oraz spotkań branżowych), przeanalizowane przez Grupę partycypacyjną (dwukrotnie w sierpniu 2015r.), poddane konsultacjom społecznym na otwartych spotkaniach (sierpień i grudzień 2015r.). Cele i przedsięwzięcia określone LSR zostały sformułowane na podstawie przeprowadzonej diagnozy, z uwzględnieniem wniosków wypływających z przeprowadzonej analizy SWOT. Odnoszą się one do całego obszaru objętego LSR, odpowiadają na potrzeby grup istotnych z punktu widzenia LSR (określone w roz. III), w tym w szczególności grup defaworyzowanych (osoby do 35 roku życia, osoby niepracujące, osoby niepełnosprawne, seniorzy pow. 50 roku życia). Cele i przedsięwzięcia w procesie konsultacji społecznych zostały także przeformułowane z użyciem gwary borowiackiej. Sformułowania takie jak: "Sztreki, antrejki i bujawki", czy "Dycht nowe interesy" brzmią dla osób spoza naszego terenu dość niezrozumiale, ale jednocześnie intrygująco. Natomiast Borowiakom ułatwiają identyfikację określonych przedsięwzięć z celami. Cele ogólne i szczegółowe są konkretne, adekwatne do SWOT, wynikają ze specyfiki obszaru.

Wypracowane cele przedstawia poniższy schemat:





Matryca logiczna powiązań diagnozy obszaru i ludności, analizy SWOT oraz celów i wskaźników

Zidentyfikowane problemy	Cel ogólny	Cel szczegółowy	Planowane przedsięwzięcia	Produkty	Rezultaty	Oddziaływania	Czynniki zewnętrzne mające wpływ na realizację działań i osiaganie wskaźników
Braki w infrastrukturze turystycznej i okolicy turystycznej;	Zwiększenie atrakcyjności obszaru LSR do 2023 roku	Zwiększenie dostępności do infrastruktury turystycznej i rekreacyjnej na obszarze LSR do 2023 roku	Sztreki, antreżki i bujawki, czyli infrastruktura turystyczna i rekreacyjna	Liczba nowych lub zmodernizowanych obiektów infrastruktury turystycznej i rekreacyjnej	Wzrost liczby osób korzystających z obiektów infrastruktury turystycznej i rekreacyjnej	Średnia wartość salda migracji za lata 2014-2023 korzystniejsza od -70	<p>Wzrost popularności wypoczynku na obszarach wiejskich.</p> <p>Wzrost zainteresowania aktywnymi formami wypoczynku i zdrowego, ekologicznego trybu życia.</p> <p>Rozwój sieci ścieżek rowerowych na obszarze wraz z miejscami postojów/odpoczynku</p>
							Pełne wykorzystanie potencjału turystycznego obszaru LGD,
							Zagospodarowanie turystyczne zbiorników wodnych i rzek,

<p>Slabo rozwinięta infrastruktura pomocy społecznej i system wsparcia osób zagrożonych wykluczeniem społecznym,</p> <p>Zły stan techniczny dróg lokalnych,</p> <p>Braki w infrastrukturze okołodrogowej (chodniki, parkingi, zatoczki postojowe),</p> <p>Bariera architektoniczne, utrudniające korzystanie z lokalnej infrastruktury przez osoby niepełnosprawne i z ograniczoną mobilnością,</p> <p>Ograniczona oferta form spędzania czasu wolnego, w szczególności dla ludzi młodych</p> <p>Depopulacja obszaru w wyniku migracji i zmniejszającego się przyrostu naturalnego,</p> <p>Brak jasno określonej polityki (dostępnych form wsparcia) wobec grup defaworyzowanych (młodzież),</p>	<p>Zwiększenie dostępności do infrastruktury sprzyjającej ożywieniu społeczno – gospodarczemu obszaru LSR do 2023 roku</p> <p>Feste odnowka, czyli rewitalizacja</p>	<p>Liczba wspartych obiektów infrastruktury zlokalizowanych na rewitalizowanych obszarach</p> <p>Powierzchnia obszarów objętych rewitalizacją</p> <p>Długość przebudowanych dróg gminnych</p> <p>Liczba nowych i/lub ulepszonych miejsc aktywności dla lokalnej młodzieży</p>	<p>Liczba osób korzystających ze zrewitalizowanych obszarów</p> <p>Liczba młodych osób (poniżej 25 roku życia), korzystających z nowych i/lub ulepszonych miejsc aktywności</p>	<p>Wsparcie inwestycji i inicjatyw ze środków zewnętrznych,</p> <p>Wzrost zainteresowania aktywnymi formami wypoczynku i zdrowego, ekologicznego trybu życia</p>	<p>Wsparcie</p> <p>Wsparcie</p> <p>Wsparcie</p> <p>Liczba operacji</p> <p>Liczba</p> <p>Wzrost</p> <p>Wzrost aktywności</p>
--	--	---	---	--	---

<p>Niski wskaźnik przedsiębiorczości i aktywności zawodowej</p> <p>Wysoka stopa bezrobocia</p> <p>Niewielka liczba podmiotów ekonomii/przedsiębiorczości społecznej,</p> <p>Niewystarczająco rozwinięte zaplecze usług turystycznych (obiekty noclegowe, gastronomia, różnicowane atrakcje i szeroka oferta spędzania czasu wolnego),</p>	<p>lokalnego rynku pracy na obszarze LSR do 2023 r.</p>	<p>przedsiębiorczości na obszarze LSR do 2023 roku</p>	<p>czyli wspieranie tworzenia nowych przedsiębiorstw.</p> <p>Wspomóżka obywateli interesów, czyli rozwój istniejących przedsiębiorstw funkcjonujących na obszarze LSR.</p>	<p>polegających na utworzeniu nowego przedsiębiorstwa</p> <p>Liczba operacji polegających na rozwoju istniejącego przedsiębiorstwa</p>	<p>utworzonych miejsc pracy</p>	<p>wskaźnika zarejestrowanych podmiotów gospodarczych na 1000 mieszkańców</p> <p>spotecznej i ekonomicznej mieszkańców obszaru LGD,</p> <p>Stworzenie lokalnego touroperatora,</p> <p>Stworzenie gospodarstw opiekuńczych na obszarze LGD,</p>
<p>Ograniczona oferta form spędzania czasu wolnego, w szczególności dla seniorów i młodzieży</p>	<p>Rozwój kapitału społecznego obszaru LSR do 2023 r.</p>	<p>Aktywizacja i integracja mieszkańców obszaru LSR do 2023 roku</p>	<p>Borowiaki zawody chantne do roboty w kupie, czyli wydarzenia integracyjne i aktywizujące mieszkańców obszaru LSR</p>	<p>liczba szkoleń</p> <p>liczba przedsięwzięć integracyjnych i aktywizacyjnych, innych niż szkoleniowe</p> <p>Liczba zrealizowanych projektów współpracy, w tym projektów w tym projekcie międzynarodowej</p> <p>Liczba LGD uczestniczących</p>	<p>Liczba osób przeszkolonych w tym liczba osób z grup defaworyzowanych objętych ww. wsparciem</p> <p>Liczba osób które wzięły udział w wydarzeniach integracyjnych i aktywizacyjnych</p>	<p>Rozwój współpracy lokalnych podmiotów</p> <p>Wzrost</p> <p>Zainteresowania Polaków lokalnymi tradycjami</p> <p>Niewystarczające środki finansowe na realizację lokalnych inicjatyw</p>
<p>Niewystarczająca aktywność mieszkańców</p> <p>Niska świadomość ekologiczna mieszkańców</p> <p>Potrzeba promocji lokalnego dziedzictwa kulturowego</p>						<p>Wzrost liczby</p>

					zagrożonych ubóstwem lub wykluczeniem społecznym, u których wzrosła aktywność społeczna			Zintegrowana promocja całego obszaru Borów Tucholskich (nawiązanie współpracy samorządów z terenu województwa kujawsko-pomorskiego i pomorskiego),	
	Liczba przedsięwzięć informacyjnych i promocyjnych	Liczba przedsięwzięć informacyjnych i promocyjnych	Liczba obiorców przedsięwzięć informacyjnych i promocyjnych		Liczba zrealizowanych projektów	Liczba projektów skierowanych do następujących grup docelowych: przedsiębiorcy, grupy defaworyzowane (określone w LSR), młodzież, turyści, inne			
	Liczba przedsięwzięć informacyjnych i promocyjnych	Liczba zrealizowanych projektów współpracy w tym projektów współpracy międzynarodowej	Liczba LGD uczestniczących w projektach współpracy	Zwiększenie skali działań informacyjnych i promocyjnych obszaru LSR do 2023 roku	Manowanie chwalby, czyli promocja i informacja	Niewystarczająca rozwinięta kompleksowa informacja i promocja turystyczna obszaru,			

Wykazanie zgodności celów z celami programów, w ramach których planowane jest finansowanie LSR

	Zgodność z celami PROW 2014-2020	Zgodność z celami RPO WK-P 2014-2020
Cele ogólny LSR	1. Zwiększenie atrakcyjności obszaru LSR do 2023	
Cel programu	Cel szczegółowy 6B „wspieranie lokalnego rozwoju na obszarach wiejskich” w ramach priorytetu 6 „wspieranie włączenia społecznego, ograniczenia ubóstwa i rozwoju gospodarczego na obszarach wiejskich”	Cel tematyczny 9. Promowanie włączenia społecznego, walka z ubóstwem i wszelką dyskryminacją
Cel szczegółowy LSR	Cel szczegółowy 6B „wspieranie lokalnego rozwoju na obszarach wiejskich” w ramach priorytetu 6 „wspieranie włączenia społecznego, ograniczenia ubóstwa i rozwoju gospodarczego na obszarach wiejskich	Oś Priorytetowa 7
1.1 Zwiększenie dostępności do infrastruktury turystycznej i rekreacyjnej na obszarze LSR do 2023 roku	<p>Poprzez premiowanie na lokalnych kryteriach wyboru operacji poprzedzonych konsultacjami społecznymi, wykorzystujących lokalne zasoby, uwzględniające potrzeby osób niepełnosprawnych</p> <p>Cele przekrojowe PROW – ochrona środowiska, przeciwdziałanie zmianom klimatu, innowacyjność</p> <p>Poprzez premiowanie (preferencje) dla operacji innowacyjnych a także z zastosowaniem rozwiązań pro-środowiskowych i pro-klimatycznych</p>	<p>Cel szczegółowy 1: Ożywienie społeczne i gospodarcze na obszarach objętych Lokalnymi Strategiami Rozwoju</p> <p>Wprawdzie cel szczegółowy nie będzie realizowany bezpośrednio ze środków RPO jednakże niewątpliwie poprzez planowane inwestycje będzie pośrednio realizował również cel RPO.</p>
1.2 Zwiększenie dostępności do infrastruktury sprzyjającej ożywieniu społeczno - gospodarczemu obszarze LSR do 2023 roku	<p>Cel szczegółowy 6B „wspieranie lokalnego rozwoju na obszarach wiejskich” w ramach priorytetu 6 „wspieranie włączenia społecznego, ograniczenia ubóstwa i rozwoju gospodarczego na obszarach wiejskich</p> <p>Wprawdzie cel szczegółowy nie będzie realizowany bezpośrednio ze środków PROW, jednakże niewątpliwie poprzez planowane inwestycje ukierunkowane na potrzeby grup wykluczonych społecznie będzie pośrednio realizował również cel PROW.</p>	<p>Oś Priorytetowa 7</p> <p>Cel szczegółowy 1: Ożywienie społeczne i gospodarcze na obszarach objętych Lokalnymi Strategiami Rozwoju</p> <p>Poprzez inwestycje infrastrukturalne przyczyniające się rewitalizacji społeczno – gospodarczej miejscowości wiejskich.</p>
Cel ogólny LSR	2. Wsparcie lokalnego rynku pracy na obszarze LSR do 2023r	
Cel programu	Cel szczegółowy 6B „wspieranie lokalnego rozwoju na obszarach wiejskich” w ramach priorytetu 6 „wspieranie włączenia społecznego, ograniczenia ubóstwa i rozwoju gospodarczego na obszarach wiejskich”	Cel tematyczny 9. Promowanie włączenia społecznego, walka z ubóstwem i wszelką dyskryminacją

<p>Cel szczegółowy LSR</p> <p>2.1 Wsparcie przedsiębiorczości na obszarze LSR do 2023 roku</p>	<p>Cel szczegółowy 6B „wsparcie lokalnego rozwoju na obszarach wiejskich” w ramach priorytetu 6 „wsparcie włączenia społecznego, ograniczenia ubóstwa i rozwoju gospodarczego na obszarach wiejskich</p> <p>Poprzez działania ukierunkowane w szczególności na wsparcie grup defaworyzowanych ze względu na dostęp do rynku pracy (pomoc w założeniu własnej działalności) jak i inwestowanie w rozwój lokalnych przedsiębiorstw.</p> <p>Cele przekrojowe PROW – ochrona środowiska, przeciwdziałanie zmianom klimatu, innowacyjność</p> <p>Poprzez premiowanie (preferencje) dla operacji innowacyjnych a także z zastosowaniem rozwiązań pro-środowiskowych i pro-klimatycznych</p>	<p>Oś Priorytetowa 7</p> <p>Cel szczegółowy 1: Ożywienie społeczne i gospodarcze na obszarach objętych Lokalnymi Strategiami Rozwoju</p> <p>Wprawdzie cel szczegółowy nie będzie realizowany bezpośrednio ze środków RPO jednakże niewątpliwie poprzez opisane wsparcie istniejących przedsiębiorstw będzie pośrednio realizowało również cel RPO.</p>
<p>Cel ogólny LSR</p> <p>Cel programu</p>	<p>3. Rozwój kapitału społecznego obszaru LSR do 2023r</p> <p>Cel szczegółowy 6B „wsparcie lokalnego rozwoju na obszarach wiejskich” w ramach priorytetu 6 „wsparcie włączenia społecznego, ograniczenia ubóstwa i rozwoju gospodarczego na obszarach wiejskich”</p>	<p>Cel tematyczny 9. Promowanie włączenia społecznego, walka z ubóstwem i wszelką dyskryminacją</p>
<p>Cel szczegółowy LSR</p> <p>3.1 Aktywizacja i integracja mieszkańców obszaru LSR do 2023</p>	<p>Cel szczegółowy 6B „wsparcie lokalnego rozwoju na obszarach wiejskich” w ramach priorytetu 6 „wsparcie włączenia społecznego, ograniczenia ubóstwa i rozwoju gospodarczego na obszarach wiejskich”</p> <p>Poprzez projekty (granty) ukierunkowane w szczególności na aktywizację wskazanych w diagnozie grup defaworyzowanych.</p> <p>Cele przekrojowe PROW – ochrona środowiska, przeciwdziałanie zmianom klimatu, innowacyjność</p> <p>Poprzez premiowanie (preferencje) dla operacji z zastosowaniem rozwiązań pro-środowiskowych i pro-klimatycznych, sprzyjających zwiększeniu świadomości ekologicznej</p> <p>Poprzez realizację projektów grantowych ukierunkowanych na aktywizację i integrację mieszkańców, dających szansę innowacyjnemu podejściu do sposobu realizacji założonego celu.</p>	<p>Oś Priorytetowa 11</p> <p>Cel szczegółowy 1: Wzrost aktywizacji społeczno - zawodowej mieszkańców objętych Lokalnymi Strategiami Rozwoju</p> <p>Poprzez projekty (granty) ukierunkowane na wsparcie (aktywizację społeczno – zawodową) osób zagrożonych ubóstwem i wykluczeniem społecznym, w tym wsparcie na lokalnym rynku pracy oraz pomoc osobom z grup wskazywanych jako defaworyzowane</p>

	<p>Cel szczegółowy 6B „wspieranie lokalnego rozwoju na obszarach wiejskich” w ramach priorytetu 6 „wspieranie włączenia społecznego, ograniczenia ubóstwa i rozwoju gospodarczego na obszarach wiejskich</p> <p>Poprzez realizację operacji promujących lokalne zasoby turystyczne, co bezpośrednio przekłada się na rozwój gospodarzy obszaru; premiowanie na lokalnych knyeriach wyboru operacji wykorzystujących lokalne zasoby,</p> <p>Cele przekrojowe PROW – ochrona środowiska, przeciwdziałanie zmianom klimatu, innowacyjność</p> <p>Poprzez premiowanie operacji wykorzystujących nowe technologie, co daje duże możliwości do tworzenia projektów innowacyjnych</p> <p>Poprzez realizację projektu współpracy mającego na celu m.in. promocję zasobów Rezerwatu Biosfery propagowanie zrównoważonego rozwoju oraz harmonijnego współistnienia człowieka i przyrody</p>	<p>Oś Priorytetowa 7 Cel szczegółowy 1: Ożywienie społeczne i. i. gospodarze na obszarach objętych Lokalnymi Strategiami Rozwoju</p> <p>Wprowadzić cel szczegółowy nie będzie realizowany bezpośrednio ze środków RPO jednakże niewątpliwie poprzez realizację przedsięwzięć promocyjnych dotyczących zasobów turystycznych obszaru LSR będzie wspierał pośrednio działalność firm z branży turystycznej, tym samym realizując pośrednio cel RPO.</p>
<p>3.2 Zwiększenie stali działań informacyjnych obszaru LSR do 2023 roku</p>		

V.2 przedstawienie celów z podziałem na źródła finansowania

Cele ogólne LSR	Cele szczegółowe LSR	Źródło finansowania
1. Zwiększenie atrakcyjności obszaru LSR do 2023	1.1 Zwiększenie dostępności do infrastruktury turystycznej i rekreacyjnej na obszarze LSR do 2023 roku	PROW 2014-2020
	1.2 Zwiększenie dostępności do infrastruktury sprzyjającej ożywieniu społeczno - gospodarczemu obszaru LSR do 2023 roku	RPO WK-P oś priorytetowa 7
2. Wsparcie lokalnego rynku pracy na obszarze LSR do 2023r	2.1 Wsparcie przedsiębiorczości na obszarze LSR do 2023 roku	PROW 2014-2020
3. Rozwój kapitału społecznego obszaru LSR do 2023r.	3.1 Aktywizacja i integracja mieszkańców obszaru LSR do 2023	PROW 2014-2020 RPO WK-P oś priorytetowa 11
	3.2 Zwiększenie skali działań informacyjnych obszaru LSR do 2023 roku	PROW 2014-2020

V.3 Przedstawienie przedsięwzięć realizowanych w ramach Strategii Rozwoju Lokalnego Kierowanego przez Społeczność, a także wskazanie sposobu ich realizacji wraz z uzasadnieniem.

Przedsięwzięcie 1.1.1 Sztreki, antrejki i bujawki, czyli infrastruktura turystyczna i rekreacyjna przyczyni się do realizacji:

CELU OGÓLNEGO nr 1 Zwiększenie atrakcyjności obszaru LSR do 2023 roku



Celu szczegółowego 1.1 Zwiększenie dostępności do infrastruktury turystycznej i rekreacyjnej na obszarze LSR do 2023 roku

Źródło finansowania: Program Rozwoju Obszarów Wiejskich 2014-2020

Poddziałanie: 19.2 – Wsparcie na wdrażanie operacji w ramach strategii rozwoju lokalnego kierowanego przez społeczność

Uzasadnienie wyboru przedsięwzięcia oraz sposób realizacji

Przedsięwzięcie jest odpowiedzią na zidentyfikowane w LSR problemy związane z brakami w infrastrukturze turystycznej i okoloturystycznej.

Realizacja przedsięwzięcia nastąpi poprzez operacje w następujących zakresach PROW na lata 2014-2020:

- budowę lub przebudowę ogólnodostępnej i niekomercyjnej infrastruktury turystycznej lub rekreacyjnej, (np. ścieżki rowerowe, siłownie plenerowe, wiaty, zagospodarowanie centrów wsi, ścieżki dydaktyczne, tablice informacyjne, place zabaw, miejsca postojowe, boiska do gier zespołowych itp.)

Operacje w ramach tego przedsięwzięcia będą mogły realizować jednostki samorządu terytorialnego (tryb konkursowy) oraz pozostałe podmioty spoza sektora publicznego z wyłączeniem osób fizycznych, w tym prowadzących działalność gospodarczą oraz grup nieformalnych (tryb grantowy). Projekty infrastrukturalne w ww. zakresie muszą mieć charakter niekomercyjny. Realizacja przedsięwzięcia może dotyczyć całego obszaru LSR, premiovane będą operacje realizowane w miejscowościach zamieszkałych przez mniej niż 5 tys. mieszkańców.

Maksymalny % poziomu dofinansowania (kwota wsparcia w ramach LSR):

- jednostki sektora finansów publicznych - do 63,63% kosztów kwalifikowalnych
- pozostałe podmioty spoza sektora publicznego – do 100%

Grupy docelowe (odbiorcy):

- mieszkańcy obszaru objętego LSR, turyści

Tryb wyboru projektów przez LGD: tryb konkursowy oraz tryb grantowy

Przedsięwzięcie 1.2.1 Feste odnówka, czyli rewitalizacja przyczyni się do realizacji

CELU OGÓLNEGO nr 1 Zwiększenie atrakcyjności obszaru LSR do 2023 roku

Celu szczegółowego 1.2. Zwiększenie dostępności do infrastruktury sprzyjającej ożywieniu społeczno - gospodarczemu na obszarze LSR do 2023 roku

Źródło finansowania: Regionalny Program Operacyjny Województwa Kujawsko - Pomorskiego (EFRR)

Oś 7 Rozwój lokalny kierowany przez społeczność, działanie 7.1

Uzasadnienie wyboru przedsięwzięcia oraz sposób realizacji

Przedsięwzięcie jest odpowiedzią na zidentyfikowane w LSR problemy związane z słabo rozwiniętą infrastrukturą pomocy społecznej i systemem wsparcia osób zagrożonych wykluczeniem społecznym, złym stanem technicznym dróg lokalnych, brakiem w infrastrukturze okołodrogowej, barierami architektonicznymi, utrudniającymi korzystanie z lokalnej infrastruktury przez osoby niepełnosprawne i z ograniczoną mobilnością.

Na terenie każdej z gmin obszaru LSR występują obszary zdegradowane, wymagające wdrożenia procesów rewitalizacyjnych. Samorzady gminne opracowały Gminne Programy Rewitalizacji. W ramach LSR zostaną zrealizowane przedsięwzięcia wynikające z GPR, realizujące wskaźniki dotyczące liczby wspartych obiektów infrastruktury zlokalizowanych na rewitalizowanych obszarach, powierzchni obszarów objętych rewitalizacją, długości przebudowanych dróg gminnych oraz liczby osób korzystających ze zrewitalizowanych obszarów. GPRy podlegały konsultacjom społecznym i mogą podlegać różnorodnym aktualizacjom. W związku z tym zmianie mogą ulegać także wskaźniki zapisane w LSR.

Przedsięwzięcie jest także odpowiedzią na zidentyfikowane w LSR problemy związane z ograniczoną ofertą form spędzania czasu wolnego, w szczególności dla ludzi młodych, depopulacją obszaru w wyniku migracji i zmniejszającego się przyrostu naturalnego oraz brakiem jasno określonej polityki (dostępnych form wsparcia) wobec grup defaworyzowanych (młodzież).

Realizacja przedsięwzięcia nastąpi poprzez wdrażanie projektów zwiększających aktywność lokalnej młodzieży (oś 7 RPO WK-P, typ 5 projektu). Będą to projekty zaspakajające potrzeby dzieci i młodzieży, w tym pozwalające młodym ludziom zdrowo i aktywnie spędzać czas wolny oraz rozwijać pasje i zainteresowania.

Wsparcie realizowane w ramach tego przedsięwzięcia kierowane będzie do jednostek samorządu terytorialnego oraz organizacji pozarządowych (typ beneficjentów może zostać ograniczony na etapie ogłoszenia konkursowego).

Maksymalny % poziom dofinansowania całkowitego wydatków kwalifikowalnych na poziomie projektu -- do 98% (może on zostać ograniczony na etapie ogłoszenia konkursowego).

Lista rekomendowanych zadań (nie stanowi ona katalogu zamkniętego):

- projekty pozwalające młodym ludziom zdrowo i aktywnie spędzać czas wolny: skatepark, pumtrack, wiata ogniskowa, bezasekuracyjny park linowy, siłownia plenerowa, ścianka wspinaczkowa, urządzenia do street workout'u;
- projekty pozwalające młodym ludziom rozwijać pasje i zainteresowania: zakup wyposażenia dla kółek zainteresowań związanych z nowymi technologiami (np. drukarki 3D, robotyka), utworzenie studia nagrań.

Wsparcie będzie udzielane wyłącznie projektom skierowanym do dzieci i młodzieży w ramach rozwijania ich pasji, zainteresowań czy aktywnego spędzania wolnego czasu. Wsparcie nie może być udzielane na:

- zakup sprzętu i wyposażenia z przeznaczeniem do prowadzenia zajęć innych niż pozalekcyjne;
- doposażania lokalnych zespołów i orkiestr, w których dzieci i młodzież do 25 roku życia stanowią mniej niż 50% członków;
- tworzenie miejsc rozwijania pasji lub aktywnego spędzania czasu, do których dzieci i młodzież nie będą miały dostępu lub będzie on ograniczony.

Grupy docelowe (odbiorcy):

- mieszkańcy obszaru objętego LSR - grupy zagrożone wykluczeniem społecznym oraz otoczenie tych osób.

Tryb wyboru projektów przez LGD: tryb konkursowy

Przedsięwzięcie 2.1.1 Dycht nowe interesy, czyli wspieranie tworzenia nowych przedsiębiorstw przyczyni się do realizacji

CELU OGÓLNEGO nr 2: Wsparcie lokalnego rynku pracy na obszarze LSR do 2023

Celu szczegółowego 2.1 Wsparcie przedsiębiorczości na obszarze LSR do 2023 roku

Zródło finansowania: Program Rozwoju Obszarów Wiejskich 2014-2020

Poddziałanie: 19.2 – Wsparcie na wdrażanie operacji w ramach strategii rozwoju lokalnego, kierowanego przez społeczność

Uzasadnienie wyboru przedsięwzięcia oraz sposób realizacji

Przedsięwzięcie jest odpowiedzią na zidentyfikowane w LSR problemy związane z niskim wskaźnikiem przedsiębiorczości i aktywności zawodowej, wysoką stopą bezrobocia, rosnącą w latach 2007-2013, niewielką liczbą podmiotów ekonomii/przedsiębiorczości społecznej, niewystarczająco rozwiniętym zapleczem usług turystycznych (obiekty noclegowe, gastronomia, zróżnicowane atrakcje i szeroka oferta spędzania czasu wolnego).

Wsparcie realizowane w ramach tego przedsięwzięcia kierowane będzie do:

- osób fizycznych, które mają zamiar rozpocząć własną działalność gospodarczą i będzie obejmowało pomoc finansową w postaci jednorazowej premii na rozpoczęcie działalności gospodarczej w wysokości 60 tys. zł. Zawsze wymagane jest utworzenie przynajmniej 1 miejsca pracy (w tym samozatrudnienie).

Wsparcie obejmować będzie także podnoszenie kompetencji osób realizujących operacje w zakresie podejmowania lub rozwijania działalności gospodarczej (tylko jako element towarzyszący operacji w zakresie podejmowania lub rozwijania działalności gospodarczej)

Grupy docelowe (odbiorcy) przedsięwzięcia:

Mieszkańcy obszaru objętego LSR w szczególności grupy wskazane w LSR jako grupy defaworyzowane ze względu na dostęp do rynku pracy planujący podjąć działalność gospodarczą.

Tryb wyboru projektów przez LGD: tryb konkursowy

Przedsięwzięcie 2.1.2 Wspomóżka obstojalych interesów, czyli rozwój istniejących przedsiębiorstw funkcjonujących na obszarze LSR przyczyni się do realizacji

CELU OGÓLNEGO nr 2 Wsparcie lokalnego rynku pracy na obszarze LSR do 2023r.



Gelu szczegółowego 2.1 Wsparcie przedsiębiorczości na obszarze LSR do 2023 roku

Źródło finansowania: Program Rozwoju Obszarów Wiejskich 2014-2020

Poddziałanie: 19.2 – Wsparcie na wdrażanie operacji w ramach strategii rozwoju lokalnego kierowanego przez społeczność

Uzasadnienie wyboru przedsięwzięcia oraz sposób realizacji:

Przedsięwzięcie jest odpowiedzią na zidentyfikowane w LSR problemy związane z niskim wskaźnikiem przedsiębiorczości i aktywności zawodowej, wysoką stopą bezrobocia, rosnącą w latach 2007-2013, niewielką liczbą podmiotów ekonomii/przedsiębiorczości społecznej, niewystarczająco rozwiniętym zapleczem usług turystycznych (obiekty noclegowe, gastronomia, zróżnicowane atrakcje i szeroka oferta spędzania czasu wolnego).

Wsparcie realizowane w ramach tego przedsięwzięcia kierowane będzie do:

- istniejących mikro i małych przedsiębiorstw, które mają zamiar inwestować w rozwój i będzie obejmowało pomoc finansową w formie dotacji w wysokości nie większej niż 70% kosztów kwalifikowalnych operacji (projektu), przy czym pomoc przyznawana jest do limitu, który w okresie realizacji LSR wynosi 300 tys. zł na jednego beneficjenta, przy czym minimalna wartość dofinansowania operacji (projektu) w ramach LSR wynosi nie mniej niż 50 tys. zł

Wsparcie obejmować będzie także podnoszenie kompetencji osób realizujących operacje w zakresie podejmowania lub rozwijania działalności gospodarczej (tylko jako element towarzyszący operacji w zakresie podejmowania lub rozwijania działalności gospodarczej). Wymagane jest utworzenie przynajmniej 1 miejsca pracy.

Grupy docelowe (odbiorcy) przedsięwzięcia:

- mikro i małe przedsiębiorstwa z obszaru LSR.

Kwota wsparcia w ramach LSR:

- maksymalny poziom dofinansowania nie wyższy niż 70 % kosztów kwalifikowalnych
- minimalna kwota dofinansowania projektu – 50 tys. zł
- limit pomocy na beneficjenta – 300 tys. zł

Tryb wyboru projektów przez LGD: tryb konkursowy

Przedsięwzięcie 3.1.1 Borowiaki zawdy chantne do roboty w kupie, czyli wydarzenia integracyjne i aktywizujące mieszkańców przyczyni się do realizacji

CELU OGÓLNEGO nr 3 Rozwój kapitału społecznego obszaru LSR do 2023r.



Gelu szczegółowego 3.1 Aktywizacja i integracja mieszkańców obszaru LSR do 2023 roku

Źródło finansowania: Program Rozwoju Obszarów Wiejskich 2014-2020

Poddziałanie: 19.2 – Wsparcie na wdrażanie operacji w ramach strategii rozwoju lokalnego kierowanego przez społeczność

Uzasadnienie wyboru przedsięwzięcia oraz sposób realizacji:

Przedsięwzięcie jest odpowiedzią na zidentyfikowane w LSR problemy związane z niewystarczającą aktywnością mieszkańców, potrzeby promocji lokalnego dziedzictwa kulturowego, ograniczona oferta form spędzania czasu wolnego (w szczególności przez dzieci, młodzież i seniorów), niska świadomość ekologiczna mieszkańców.

PROJEKTY GRANTOWE

Operacje w ramach tego przedsięwzięcia w trybie grantowym będą mogły realizować osoby prawne (w tym jednostki sektora finansów publicznych) oraz jednostki organizacyjne nieposiadające osobowości prawnej, którym ustawa przyznaje zdolność prawną.

Realizacja przedsięwzięcia nastąpi poprzez operacje w następujących zakresach PROW na lata 2014-2020:

- wzmocnienie kapitału społecznego, w tym przez podnoszenie wiedzy społeczności lokalnej w zakresie ochrony środowiska i zmian klimatycznych, a także z wykorzystaniem rozwiązań innowacyjnych,
- zachowanie dziedzictwa lokalnego,

Projekty grantowe będą mogły obejmować powyższe zakresy łącznie lub też dotyczyć każdego zakresu z osobna.

Maksymalna kwota pomocy na 1 grant: 20 tys. zł (minimalna kwota 5 tys. zł)

Maksymalny % poziomu dofinansowania (kwota wsparcia w ramach LSR): do 100%.

Grupy docelowe (odbiorcy):

- mieszkańcy obszaru objętego LSR

Tryb wyboru projektów przez LGD: tryb grantowy

Lista rekomendowanych zadań (nie stanowi ona katalogu zamkniętego):

szkolenia, warsztaty, imprezy inicjujące, wystawy, pokazy związane dziedzictwem kulturowym i historycznym Borów Tucholskich, konkursy, projekty związane z ochroną środowiska i zmianami klimatu, publikacje, imprezy charakterystyczne dla regionu (Historyczny Pochód Borowiaków)

PROJEKT WSPÓŁPRACY

W ramach przedsięwzięcia "Borowiaki zawdy chantne do roboty w kupię, czyli wydarzenia integracyjne i aktywizujące mieszkańców" zaplanowano także realizację międzynarodowego projektu współpracy „Wioski tematyczne sposobem na aktywizację lokalnych społeczności i promocję regionu”

Rodzaj współpracy oraz jej partnerzy: Projekt współpracy międzynarodowej realizowany przez 6 LGD:

Partnerstwo „Lokalna Grupa Działania Bory Tucholskie”, Stowarzyszenie Nasza Krajna, Stowarzyszenie „Partnerstwo dla Krajny i Paluk”, Lokalna Grupa Działania „Podgrodzie Toruńskie”, Lokalna Grupa Rybacka „Nasza Krajna i Paluki” oraz partnera zagranicznego.

Cel ogólny projektu: Aktywizacja i integracja mieszkańców gmin poprzez upowszechnienie idei tworzenia wsi tematycznych.

Cele szczegółowe projektu:

- wykorzystanie potencjału, umiejętności i pomysłów mieszkańców wsi oraz infrastruktury i przestrzeni danej miejscowości do zbudowania produktu turystycznego w postaci wioski tematycznej;
- wzmocnienie oferty turystycznej obszaru partnerskich LGD
- wyzwolenie mechanizmu przedsiębiorczości w mieszkańcach obszarów wiejskich;
- integracja mieszkańców obszaru LSR wokół wspólnego celu ;
- pobudzenie lokalnych inicjatyw mieszkańców na obszarach partnerskich LGD;

Partnerzy projektu zakładają realizację kilku wzajemnie uzupełniających się działań, które służyć będą wzmocnieniu oferty istniejących jak również rozwojowi nowych produktów w postaci wiosek tematycznych. Partnerzy krajowi planują realizację następujących działań:

1. Organizację seminarium inauguracyjnego projekt „Wioski tematyczne sposobem na aktywizację lokalnych społeczności”.
2. Przeprowadzenie wizyt diagnostycznych, tj. spotkań w sołectwach zainteresowanych udziałem w projekcie (identyfikacja potencjalnych uczestników wyjazdu i warsztatów).
3. Study tour (prezentacja dobrych praktyk):
 - po wioskach tematycznych Borów Tucholskich;
 - po atrakcjach Ekomuzeum Doliny Noteci.
4. Organizację warsztatów tematycznych (tematy uzależnione od potrzeb danego LGD), których efektem będzie opracowanie koncepcji produktów turystycznych w postaci wiosek tematycznych i ew. działania pilotażowe lub wzmocnienie oferty istniejących wsi tematycznych (oferty wspólne, materiały promocyjne).
5. Organizację szkolenia „Animator gier i zabaw”. Szkolenie pozwoli zarówno na uatrakcyjnienie, jak i podniesienie poziomu ofert turystycznych wiosek tematycznych .

6. Wyjazd szkoleniowy „Lepszy przykład niż wykład” do Chorwacji (wspólny dla partnerów z Polski) W trakcie wyjazdu międzynarodowe warsztaty budowania produktów turystycznych z wykorzystaniem lokalnych zasobów.

Poszczególne działania będą realizowane na obszarze partnerskich LGD w części lub całości.

Grupa docelowa: mieszkańcy obszaru objętego LSR, przedsiębiorcy, turyści

Szacowany koszt LGD Bory Tucholskie: 60.000 zł (zaplanowany w budżecie LSR).

Przewiduje się możliwość realizacji projektu współpracy za kwotę wyższą niż zaplanowana w budżecie LSR, w zależności od przyznania wsparcia w odpowiedzi na złożony wniosek na realizację projektu współpracy.

Przedsięwzięcie 3.1.2 Wichajstry i dinksy, czyli aktywizacja społeczno - zawodowa mieszkańców LSR przyczyni się do realizacji

CELU OGÓLNEGO nr 3 Rozwój kapitału społecznego obszaru LSR do 2023r.

Celu szczegółowego 3.1 Aktywizacja i integracja mieszkańców obszaru LSR do 2023 roku

Źródło finansowania: Regionalny Program Operacyjny Województwa Kujawsko - Pomorskiego (ERDF)

Oś 11 Rozwój lokalny kierowany przez społeczność, działanie 11.1

Uzasadnienie wyboru przedsięwzięcia oraz sposób realizacji

Przedsięwzięcie jest odpowiedzią na zidentyfikowane w LSR problemy związane z niewystarczającą aktywnością mieszkańców, niewystarczającymi lub nieadekwatnymi kwalifikacjami mieszkańców wymagającymi podniesienia i aktualizacji, szczególnie w odniesieniu do rynku pracy, aktywności lokalnej, zrównoważonego rozwoju oraz obsługi ruchu turystycznego, niewystarczającym powiązaniem kierunków kształcenia i potrzeb lokalnego rynku pracy, niewystarczającym wykorzystaniem istniejącej infrastruktury (sportowo-rekreacyjnej, turystycznej, kulturowej), Przedsięwzięcie dotyczy włączenia społecznego osób zagrożonych ubóstwem i wykluczeniem społecznym, polegać będzie na realizacji różnego typu działań aktywizujących społecznie, a także działań integrujących osoby zagrożone ubóstwem i wykluczone ze społecznością lokalną i jej najbliższym otoczeniem.

Typy operacji (projektów) możliwych do realizacji w ramach LSR

1. Działania na rzecz osób zagrożonych ubóstwem lub wykluczeniem społecznym, w zakresie wdrożenia rozwiązań z obszaru aktywnej integracji o charakterze środowiskowym takich jak:
 - o kluby samopomocy (w tym z programem rówieśniczym obejmujące m.in.: rówieśnicze doradztwo, edukację, liderowanie, coaching rówieśniczy),
 - o świetlice środowiskowe (w tym z programem socjoterapeutycznym, programem rówieśniczym obejmujące m.in.: rówieśnicze doradztwo, edukację, liderowanie, coaching rówieśniczy),
 - o kluby młodzieżowe (w tym z programem rówieśniczym obejmujące m.in.: rówieśnicze doradztwo, edukację, liderowanie, coaching rówieśniczy),
 - o kluby pracy,
 - o aktywizacja społeczno-zawodowa (w tym szkolenia i podnoszące kompetencje i/lub dające nowe umiejętności zawodowe i społeczne),
 - o i inne z obszaru aktywnej integracji o charakterze środowiskowym.
2. Działania wspierające rozwiązania w zakresie organizowania społeczności lokalnej i animacji społecznej z wykorzystaniem m.in.:
 - o usług wzajemnościowych, samopomocowych,
 - o lidera lub animatora aktywności lokalnej oraz obywatelskiej,
 - o i inne rozwiązania w zakresie organizowania społeczności lokalnej i animacji społecznej.
3. Działania wspierające rozwój gospodarki społecznej i przedsiębiorczości społecznej, w tym: działania animacyjne, budowa i rozwój lokalnych partnerstw publiczno-społecznych na rzecz tworzenia i rozwoju przedsiębiorstw społecznych i inne wspierające rozwój gospodarki społecznej i przedsiębiorczości społecznej.

Powyższe działania wdrożone zostaną w LSR za pomocą mechanizmu projektów grantowych, w których realizatorami grantów (mikroprojektów) na podstawie umowy o powierzeniu grantu zawartej bezpośrednio z LGD będą mogły być praktycznie wszystkie podmioty z wyłączeniem osób fizycznych (nie dotyczy osób prowadzących działalność gospodarczą lub oświatową na podstawie odrębnych przepisów).

Grupy docelowe (odbiorcy) przedsięwzięcia:

- „- osoby zagrożone ubóstwem lub wykluczeniem społecznym z obszaru LSR,
- otoczenie osób zagrożonych ubóstwem lub wykluczeniem społecznym (w takim zakresie, w jakim jest to niezbędne dla wsparcia osób zagrożonych ubóstwem lub wykluczeniem społecznym) w tym osoby pełniące obowiązki opiekuńcze)
- podmioty ekonomii społecznej i JST w projektach typu 3.

Tryb wyboru projektów przez LGD (forma wdrożenia): projekty grantowe

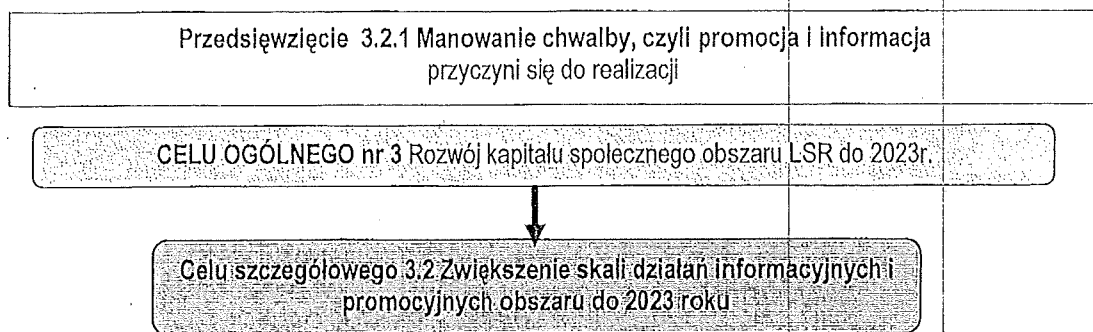
1. Projekty typu aktywizacja społeczno – zawodowa (w tym szkolenia i podnoszące kompetencje i dające nowe umiejętności zawodowe i społeczne); w tym typie projektów wymagane jest osiągnięcie efektu zatrudnieniowego

- minimalna i maksymalna wartość dofinansowania mikroprojektu – zgodnie z zapisami w SzOOP
- minimalna grupa osób zagrożonych ubóstwem lub wykluczeniem społecznym objęta wsparciem w ramach projektu – określona zostanie w ogłoszeniu konkursowym
- minimalny poziom efektywności zatrudnieniowej zgodny z aktualnie obowiązującymi przepisami/wytycznymi IZ

2. Pozostałe typy projektów

- minimalna wartość dofinansowania mikroprojektu – 20 tys. zł
- minimalna grupa osób zagrożonych ubóstwem lub wykluczeniem społecznym objęta wsparciem w ramach projektu – brak ograniczenia

Maksymalny poziom współfinansowania - do 95 %



Źródło finansowania: Program Rozwoju Obszarów Wiejskich 2014-2020

Poddziałanie: 19.2 – Wsparcie na wdrażanie operacji w ramach strategii rozwoju lokalnego kierowanego przez społeczność

Uzasadnienie wyboru przedsięwzięcia oraz sposób realizacji

Przedsięwzięcie jest odpowiedzią na zidentyfikowane w LSR problemy związane z niewystarczająco rozwiniętą kompleksową informacją i promocją turystyczną obszaru,

Procedura konkursowa

Realizacja przedsięwzięcia nastąpi poprzez operacje w następujących zakresach PROW na lata 2014-2020:

- promowanie obszaru objętego LSR, w tym produktów lub usług lokalnych.

Operacje w ramach tego przedsięwzięcia będą mogły realizować wszystkie podmioty, z wyłączeniem osób fizycznych nieprowadzących działalności gospodarczej oraz grup nieformalnych.

Maksymalna kwota pomocy: 60.000 - 100.000 zł

Maksymalny % poziomu dofinansowania (kwota wsparcia w ramach LSR):

- jednostki sektora finansów publicznych - do 63,63% kosztów kwalifikowalnych
- pozostałe podmioty spoza sektora publicznego -- do 95% (wkład finansowy min. 5%)
- przedsiębiorcy do 70%

Lista rekomendowanych zadań (nie stanowi ona katalogu zamkniętego): publikacje promocyjne, przewodniki, mapy, aplikacje mobilne, strony internetowe, udział w imprezach targowo – wystawienniczych, akcje promocyjne, innowacyjne metody promocji, wizyty studyjne, imprezy inicjujące cykl.

Grupy docelowe (odbiorcy):

- potencjalni turyści, turyści

Tryb wyboru projektów przez LGD: tryb konkursowy

PROJEKT WSPÓŁPRACY

W ramach przedsięwzięcia "Manowanie chwalby, czyli promocja i informacja" zaplanowano także realizację projektu współpracy: „Człowiek i przyroda w Rezerwacie Biosfery "Bory Tucholskie"

Rodzaj współpracy oraz jej partnerzy: Projekt współpracy międzyregionalnej realizowany przez następujące lokalne grupy działania:

- Partnerstwo "Lokalna Grupa Działania 'Bory Tucholskie"
- Lokalna Grupa Działania "Sandry Brdy"
- Lokalna Grupa Działania "Gminy Powiatu Świeckiego"

Cel ogólny projektu:

Realizacja i promocja działań na rzecz wsparcia harmonijnego rozwoju lokalnego na bazie zasobów utworzonego przez UNESCO światowego Rezerwatu Biosfery „Bory Tucholskie”.

Cele szczegółowe projektu:

- propagowanie zrównoważonego rozwoju i harmonijnego współistnienia człowieka i przyrody;
- promocja zasobów kulturowych i przyrodniczych Rezerwatu Biosfery „Bory Tucholskie”;
- ograniczanie antropopresji poprzez aktywną ochronę przyrody, w tym kanalizację ruchu turystycznego;
- rozwój przyjaznej naturze oferty turystycznej obszaru partnerskich LGD;
- integracja mieszkańców obszaru LSR wokół wspólnego celu;
- pobudzenie lokalnych inicjatyw mieszkańców na obszarach partnerskich LGD;

Partnerzy projektu zakładają realizację kilku wzajemnie uzupełniających się działań, które służyć będą rozwojowi gospodarczemu obszaru, wykorzystując przy tym a zarazem aktywnie chroniąc cenne zasoby przyrodnicze i kulturowe.

Grupa docelowa: turyści, mieszkańcy obszaru objętego LSR, przedsiębiorcy,

Szacowany koszt LGD Bory Tucholskie: 60.000 zł (zaplanowany w budżecie LSR).

Przewiduje się możliwość realizacji projektu współpracy za kwotę wyższą niż zaplanowana w budżecie LSR, w zależności od przyznania wsparcia w odpowiedzi na złożony wniosek na realizację projektu współpracy.

V.4 Specyfikacja wskaźników przypisanych do przedsięwzięć, celów szczegółowych i celów ogólnych wraz z uzasadnieniem wyboru konkretnego wskaźnika

Cele ogólne LSR	Cele szczegółowe LSR	Przedsięwzięcie	Wskaźniki produktu	Wskaźniki rezultatu	Uzasadnienie wyboru wskaźników
1. Zwiększenie atrakcyjności obszaru LSR w latach 2016 - 2023	1.1 Zwiększenie dostępności do infrastruktury turystycznej i rekreacyjnej na obszarze LSR do 2023 roku	Sztreki, antreżki i bujawki, czyli infrastruktura turystyczna i rekreacyjna	Liczba nowych lub zmodernizowanych obiektów infrastruktury turystycznej i rekreacyjnej w ramach środków LSR	Wzrost liczby osób korzystających z obiektów infrastruktury turystycznej i rekreacyjnej	Projekty ukierunkowane na poprawę dostępności do infrastruktury turyst. i rekreacyjnej. Zastosowano odpowiadające przedsięwzięciu wskaźniki obowiązkowe dla PROW 2014-2020 w obszarze turystyka.
	1.2 Zwiększenie dostępności do infrastruktury sprzyjającej ożywieniu społecznemu - gospodarczemu obszarze LSR do 2023 roku	Feste odnówka, czyli rewitalizacja	Liczba wspartych obiektów infrastruktury zlokalizowanych na obszarach Powierzchnia obszarów objętych rewitalizacją Długość przebudowanych dróg gminnych Liczba nowych i/lub miejsc aktywności dla lokalnej młodzieży	Liczba osób korzystających ze zrewitalizowanych obszarów Liczba młodych osób (poniżej 25 roku życia), korzystających z nowych i/lub ulepszonych miejsc aktywności	Zastosowano odpowiadające przedsięwzięciu wskaźniki obowiązkowe wskazane w SZOOP RPO WK-P 2014-2020
2. Wsparcie lokalnego rynku pracy na obszarze	2.1 Wsparcie przedsiębiorczości na obszarze LSR do 2023 roku	Dycht nowe interesy, czyli wspieranie tworzenia nowych przedsiębiorstw	Liczba operacji polegających na utworzeniu nowego przedsiębiorstwa w ramach środków LSR	Liczba utworzonych miejsc pracy	Projekty ukierunkowane na tworzenie miejsc pracy poprzez wsparcie inwestycyjne lokalnych firm a także inicjowanie powstawania nowych

LSR do 2023r		Wspomóżka obywateli interesów, czyli rozwój istniejących przedsiębiorstw funkcjonujących na obszarze LSR	Liczba operacji polegających na rozwoju istniejącego przedsiębiorstwa w ramach środków LSR	Zastosowano odpowiadające przedsięwzięciu wskaźniki obowiązkowe dla PROW 2014-2020 w obszarze przedsiębiorczość	
3. Rozwój kapitału społecznego obszaru LSR do 2023r.	3.1 Aktywizacja i integracja mieszkańców obszaru LSR do 2023	Borowiaki zawdy chantne do roboty w kupie, czyli wydarzenia integracyjne i aktywizujące mieszkańców	<p>Liczba szkoleń w ramach środków LSR</p> <p>Liczba przedsięwzięć integracyjnych i aktywizacyjnych, innych niż szkoleniowe w ramach środków LSR</p> <p>Liczba zrealizowanych projektów współpracy w tym projektów współpracy międzynarodowej</p> <p>Liczba LGD uczestniczących w projektach współpracy</p> <p>Liczba osób zagrożonych ubóstwem lub wykluczeniem społecznym objętych wsparciem w programie w ramach środków LSR</p>	<p>Liczba osób przeszkolonych w tym liczba osób z grup defaworyzowanych objętych ww. wsparciem</p> <p>Liczba osób które wzięły udział w wydarzeniach integracyjnych i aktywizujących mieszkańców</p> <p>Liczba projektów skierowanych do następujących grup docelowych: przedsiębiorcy, grupy defaworyzowane (określone w LSR), młodzież, turyści, inne</p> <p>Liczba osób zagrożonych ubóstwem lub wykluczeniem społecznym, poszukujących pracy po opuszczeniu programu</p> <p>Liczba osób zagrożonych ubóstwem lub wykluczeniem społecznym, pracujących po</p>	<p>Projekty grantowe ukierunkowane na aktywizację i integrację mieszkańców obszaru LSR.</p> <p>Zastosowano odpowiadające przedsięwzięciu wskaźniki obowiązkowe dla PROW 2014-2020 w obszarach: przedsięwzięcia szkoleniowe, projekty współpracy a także własne wskaźniki w odniesieniu do działań aktywizacyjnych i integracyjnych.</p> <p>Projekty grantowe ukierunkowane na aktywizację społeczno – zawodową osób zagrożonych ubóstwem i wykluczeniem społecznym, w tym projekty z zakresu aktywizacji społeczno – zawodowej w wymiarze zatrudnieniowym. Wybrano wskaźniki odpowiadające wszystkim w SzOOP RPO W-KP 2014-2020 dla tego typu projektów.</p>

				<p>opuszczeniu programu (łącznie z pracującymi na własny rachunek)</p> <p>Liczba osób zagrożonych ubóstwem lub wykluczeniem społecznym, u których wzrosła aktywność społeczna</p>	
<p>3.2 Zwiększenie skali działań informacyjnych obszaru LSR do 2023 roku</p>		<p>Manowanie chwały, czyli promocja i informacja</p>	<p>Liczba przedsięwzięć informacyjnych i promocyjnych w ramach środków LSR</p> <p>Liczba zrealizowanych projektów współpracy w tym projektów współpracy międzynarodowej w ramach środków LSR</p> <p>Liczba LGD uczestniczących w projektach współpracy w ramach środków LSR</p>	<p>Liczba obiorców przedsięwzięć informacyjnych i promocyjnych</p> <p>Liczba skierowanych do następujących grup docelowych: przedsiębiorcy, grupy defaworyzowane (określone w LSR), młodzież, turyści, inne</p>	<p>Projekty ukierunkowane na promocję obszaru LSR.</p> <p>Zastosowano odpowiadające przedsięwzięciu wskaźniki obowiązkowe dla PROW 2014-2020 w obszarze projekty współpracy a także własne wskaźniki w odniesieniu do działań informacyjnych i promocyjnych.</p>

Szczegółowy zestaw wskaźników wraz ze wskazaniem jednostek miary i wartości docelowych zawiera poniższa tabela.

Formularz: Cele i wskaźniki LSR "Dekret do borowiackiej grapy"

1.0	CEL OGÓLNY 1	Zwiększenie atrakcyjności obszaru LSR do 2023r.					
2.0	CEL OGÓLNY 2	Wsparcie lokalnego rynku pracy na obszarze LSR do 2023 r.					
3.0	CEL OGÓLNY 3	Rozwój kapitału społecznego obszaru LSR do 2023 r.					
1.1	CELE SZCZEGÓŁOWE	Zwiększenie dostępności do infrastruktury turystycznej i rekreacyjnej na obszarze LSR do 2023 roku					
1.2		Zwiększenie dostępności do infrastruktury sprzyjającej ożywieniu społeczno – gospodarczemu obszarze LSR do 2023 roku					
2.1		Wsparcie przedsiębiorczości na obszarze LSR do 2023 roku					
3.1		Aktywizacja i integracja mieszkańców obszaru LSR do 2023 roku					
3.2		Zwiększenie skali działań informacyjnych i promocyjnych obszaru LSR do 2023 roku					
			Wskaźniki oddziaływania dla celu ogólnego	Jednostka miary	stan początkowy 2013 rok	plan 2023 rok	Źródło danych/sposób pomiaru
W1.0		Średnia wartość salda migracji za lata 2014-2023 korzystniejsza od -70	osoby	(-87)	(-70)	GUS/BDL (przewaga odpywu nad napływem nie większa niż 70 osób)	
W2.0		Wzrost wskaźnika zarejestrowanych podmiotów gospodarczych na 1000 mieszkańców	szt.	70,25	71,25	Obliczenia własne na podst. GUS	
W3.0		Wzrost liczby osób pracujących	osoby	7465	7487	GUS/BDL (wskaźnik określający wpływ LSR na realizację strategii rozwoju regionu)	
W3.0		Wzrost liczby organizacji pozarządowych (fundacji, stowarzyszeń, organizacji społecznych)	sztuka	176	186	KRS/dane JST (wskaźnik określający wpływ LSR na realizację strategii rozwoju regionu)	
W3.0		Wzrost liczby inicjatyw lokalnych realizowanych przez organizacje pozarządowe oraz mieszkańców w ramach środków LSR do 2023	sztuka	0	20	Dane LGD/ankiety monitorujące	
		Wskaźniki rezultatu dla celów szczegółowych	Jednostka miary	stan początkowy 01.2016 Rok	plan 2023 rok	Źródło danych/sposób pomiaru	
w1.1		Wzrost liczby osób korzystających z obiektów infrastruktury turystycznej i rekreacyjnej w ramach LSR	osoba	0	4400	Obliczenia własne na podst. GUS Liczony jako liczba osób zamieszkujących w miejscowościach, w których powstała infrastruktura wg stanu na 31.12.2023r.	

w1.2	Liczba osób korzystających ze zrewitalizowanych obszarów	osoba	0	2697	dane od Beneficjenta/ankieta monitorująca
w1.2	Liczba młodych osób (poniżej 25 roku życia), korzystających z nowych i/lub ulepszonych miejsc aktywności	osoba	0	880	dane od Beneficjenta/ankieta monitorująca
w2.1	Liczba utworzonych miejsc pracy w ramach środków LSR	sztuaka	0	41	dane od Beneficjenta/ankieta monitorująca Liczba miejsc pracy w przeliczeniu na etaty średnioroczne.
w3.1	Liczba osób przeszkolonych w tym liczba osób z grup defaworyzowanych objętych ww. wsparciem w ramach środków LSR	osoba	0	200/80	dane od Beneficjenta/ankieta monitorująca
w3.1	Liczba osób które wzięły udział w wydarzeniach integracyjnych i aktywizujących mieszkańców wsparciem w ramach środków LSR	osoba	0	700	dane od Beneficjenta/ankieta monitorująca
w3.1	Liczba projektów skierowanych do następujących grup docelowych: przedsiębiorcy, grupy defaworyzowane (określone w LSR), młodzież, turyści, inne, zrealizowane w ramach środków LSR	sztuaka	0	1	dane własne LGD
w3.1	Liczba osób zagrożonych ubóstwem lub wykluczeniem społecznym, poszukujących pracy po opuszczeniu programu	%	0	40	dane od Beneficjenta/ankieta monitorująca
w3.1	Liczba osób zagrożonych ubóstwem lub wykluczeniem społecznym pracujących po opuszczeniu programu (łącznie z pracującymi na własny rachunek)	osoba	0	14	dane od Beneficjenta/ankieta monitorująca
w3.1	liczba osób zagrożonych ubóstwem lub wykluczeniem społecznym, u których wzrosła aktywność społeczna	osoba	0	198	dane od Beneficjenta/ankieta monitorująca
w3.2	Liczba obiorów przedsięwzięć informacyjnych i promocyjnych zrealizowanych w ramach środków LSR	osoba	0	15.000	dane od Beneficjenta/ankieta monitorująca
w3.2	Liczba projektów skierowanych do następujących grup docelowych: przedsiębiorcy, grupy defaworyzowane (określone w LSR), młodzież, turyści, inne, zrealizowane w ramach środków LSR	sztuaka	0	1	dane własne LGD

Przedsięwzięcia	Grupy docelowe	Sposób realizacji (konkurs, projekt grantowy, operacja własna, projekt współpracy, aktywizacja itp.)	nazwa	Jednostka miary	wartość		Źródło danych/sposób pomiaru
					początkowa 01.2016 rok	końcowa 2023 Rok	
1.1.1	Mieszkańcy obszaru LSR, turyści	konkurs, projekt grantowy	Liczba nowych lub zmodernizowanych obiektów infrastruktury turystycznej i rekreacyjnej w ramach środków LSR	sztuka	0	26 ✓	dane od Beneficjenta/ankieta monitorująca
1.1.2	mieszkańcy obszaru, w szczególności osoby zagrożone wykluczeniem społecznym oraz osoby młode do 25 roku życia	konkurs	Liczba wspartych obiektów infrastruktury zlokalizowanych na rewitalizowanych obszarach	sztuka	0	7 ✓	dane od Beneficjenta/ankieta monitorująca
			Powierzchnia obszarów objętych rewitalizacją	hektar	0	5,4 ✓	dane od Beneficjenta/ankieta monitorująca
			Długość przebudowanych dróg gminnych	km	0	0,4 ✓	dane od Beneficjenta/ankieta monitorująca
2.1.1	mieszkańcy obszaru LSR, w szczególności grupy defaworyzowane	konkurs	Liczba nowych i/lub ulepszonych miejsc aktywności dla lokalnej młodzieży	sztuka	0	11 ✓	dane od Beneficjenta/ankieta monitorująca
			Liczba operacji polegających na utworzeniu nowego przedsiębiorstwa w ramach środków LSR	sztuka	0	28 ✓	dane od Beneficjenta/ankieta monitorująca
2.1.2	Przedsiębiorcy	konkurs	Liczba operacji polegających na rozwoju istniejącego	sztuka	0	13 ✓	dane od Beneficjenta/ankieta monitorująca

	istniejących przedsiębiorstw funkcjonujących na obszarze LSR			przedsiębiorstwa w ramach środków LSR	sztuka				przedsiębiorstwa w ramach środków LSR	sztuka			
				liczba szkoleń w ramach środków LSR	sztuka	0	10		liczba szkoleń w ramach środków LSR	sztuka	0	10	dane od Beneficjenta/ankieta monitorująca
	Borowiaki zawdy chantne do roboty w kupie, czyli wydarzenia integracyjne i aktywizujące mieszkańców obszaru LSR			liczba przedsięwzięć integracyjnych i aktywizacyjnych, innych niż szkoleniowe w ramach środków LSR	sztuka	0	35		Liczba zrealizowanych projektów współpracy, w tym projektów współpracy międzynarodowej w ramach środków LSR	sztuka	0	35	dane od Beneficjenta/ankieta monitorująca
3.1.1		mieszkańcy obszaru LSR	projekt grantowy, projekt współpracy	Liczba LGD uczestniczących w projektach współpracy w ramach środków LSR	sztuka	0	1 w tym 1		Liczba LGD uczestniczących w projektach współpracy w ramach środków LSR	sztuka	0	1 w tym 1	Dokumentacja własna LGD
				Liczba osób zagrożonych ubóstwem lub wykluczeniem społecznym objętych wsparciem w programie w ramach środków	sztuka	0	6		Liczba osób zagrożonych ubóstwem lub wykluczeniem społecznym objętych wsparciem w programie w ramach środków	sztuka	0	6	Dokumentacja własna LGD
3.1.2	Wichajstry i dinki, czyli aktywizacja społeczno – zawodowa mieszkańców obszaru LSR	mieszkańcy obszaru LSR – osoby zagrożone wykluczeniem społecznym i otoczenie tych osób	Projekt grantowy	Liczba osób zagrożonych ubóstwem lub wykluczeniem społecznym objętych wsparciem w programie w ramach środków	osoba	0	350		Liczba osób zagrożonych ubóstwem lub wykluczeniem społecznym objętych wsparciem w programie w ramach środków	osoba	0	350	dane od Beneficjenta/ankieta monitorująca

				LSR Liczba przedsięwzięć informacyjnych i promocyjnych w ramach środków LSR	szafka	0	4	dane od Beneficjenta/ankieta monitorująca
3.2.1	Manowanie chwały, czyli promocja i informacja	potencjalni turyści, mieszkańcy obszaru LSR	Konkurs, projekt współpracy	Liczba zrealizowanych projektów współpracy w tym projektów współpracy międzynarodowej w ramach środków LSR	szafka	0	1 w tym 0	Dokumentacja własna LGD
3.2.1				Liczba LGD uczestniczących w projektach współpracy w ramach środków LSR	szafka	0	3	Dokumentacja własna LGD
SUMA								

V.5 Wskaźniki realizacji LSR: źródła pozyskania danych do pomiaru, sposób i częstotliwość dokonywania pomiaru, uaktualniania danych, stan początkowy i docelowy wskaźnika

Pomiar postępów w realizacji LSR odbywać się będzie na podstawie danych pozyskiwanych z różnych źródeł:

- dane statystyczne z GUS,
 - dokumentacja oraz badania własne LGD;
 - dokumentacja oraz sprawozdania beneficjentów z realizacji operacji.
- Pomiar, w przypadku wskaźników produktu i rezultatu, będzie prowadzony systematycznie, w okresach rocznych, przy czym uaktualnienie danych będzie następować na dzień 31 grudnia danego roku kalendarzowego. W odniesieniu do planu działań wskaźniki będą wyliczane na koniec okresów 3-letnich, tzn. za lata 2016-2018, 2019-2021 oraz 2022-2023. W przypadku wskaźników produktu, rezultatu i oddziaływania ich wartość obliczana będzie jako różnica pomiędzy wartością wskaźnika na koniec wskazanego okresu, a jego wartością początkową.

W odniesieniu do wskaźników produktu i rezultatu w ustalaniu wartości początkowej odniesiono się do wskaźników zrealizowanych lub planowanych do realizacji jedynie przy wsparciu środków finansowych LSR 2016-2023. Mając więc na uwadze, że realizacja LSR przypadnie na okres 2016-2023 jako wartość początkową przyjęto każdorazowo "0" (stan na styczeń 2016r.). Tani, gdzie wartość początkowa jest możliwa do określenia na poziomie innym niż „0”, wykorzystano dostępne dane statystyczne (wg wartości na 31.12.2013 - zgodnie z narzuconą przez MRIRW datą określającą stan liczby mieszkańców LSR). Stan docelowy wskaźników określono na podstawie doświadczeń z realizacji LSR w latach 2009-2015, wielkości budżetu na poszczególne cele i przedsięwzięcia oraz dokonując analizy potencjałów i rozeznania potrzeb lokalnej społeczności (w tym wywiadów przeprowadzonych z przedstawicielami samorządu i sektora społecznego, przede wszystkim członków LGD Bory Tucholskie”).

VIII BUDŻET LSR

VIII.1. Ogólna charakterystyka budżetu w tym wskazanie funduszy EFSD stanowiących źródło finansowania LSR w latach 2014-2020

Lokalna Strategia Rozwoju „Dekel do borowiackiej grapy” opracowana przez Partnerstwo Lokalna Grupa Działania Bory Tucholskie to strategia wielofunduszowa, zakładająca finansowanie z trzech źródeł: Europejski Fundusz Rolny na rzecz Rozwoju Obszarów Wiejskich, Europejski Fundusz Społeczny oraz Europejski Fundusz Rozwoju Regionalnego.

Nazwa funduszu UE	Program	Działanie	Kwota (PLN)	Kwota (EUR)
Europejski Fundusz Rolny na Rzecz Rozwoju Obszarów Wiejskich (EFRROW)	Program Rozwoju Obszarów Wiejskich na lata 2014 - 2020 (PROW)	Poddziałanie 19.2 - Wsparcie na wdrażanie operacji w ramach strategii rozwoju lokalnego kierowanego przez społeczność	-	1.677.000
		Poddziałanie 19.3 - Przygotowanie i realizacja działań w zakresie współpracy z lokalną grupą działania	-	30.000
Europejski Fundusz Rozwoju Regionalnego	Regionalny Program Operacyjny Województwa Kujawsko - Pomorskiego na lata 2014 - 2020 (RPO WK-P)	Oś priorytetowa 7 Rozwój lokalny kierowany przez społeczność Działanie 7.1 Rozwój lokalny kierowany przez społeczność	6.554.292	-
Europejski Fundusz Społeczny		Oś priorytetowa 11 Rozwój lokalny kierowany przez społeczność Działanie 11.1 Włączenie społeczne na obszarach objętych LSR	2.660.000	-
Fundusz wiodący	Wsparcie funkcjonowania LGD (koszty bieżące i aktywizacja/animacja)		-	601.740
RAZEM			9.214.292	2.308.740

- wysokość środków na poddziałania 19.2 wynika z liczby ludności zamieszkującej obszar objęty LSR. (zgodnie z zał. 6 do Regulaminu konkursu na wybór LGD „Sposób ustalania wysokości dostępnych środków przeznaczonych na realizację LSR”) - wg stanu na dzień 31.12.2013 r. były to 48.283 osoby. W związku z nieosiągnięciem wskaźników na I kamieniu milowym budżet zmniejszono o 10%.

- wysokość kosztów na działanie 19.3 PROW ustalono na poziomie 2% kwoty limitu przeznaczonej na działanie 19.2 PROW (zgodnie z zał. 6 do Regulaminu konkursu na wybór LGD „Sposób ustalania wysokości dostępnych środków przeznaczonych na realizację LSR”)

- w związku ze zmianą PROW 2014-2020, w ramach której zwiększono budżet działania LEADER, podwyższono wysokość środków finansowych w ramach poddziałania 19.2 (Wdrażanie LSR) o 327.000 EUR oraz wysokość środków na koszty bieżące i animację o 39.240 EUR.

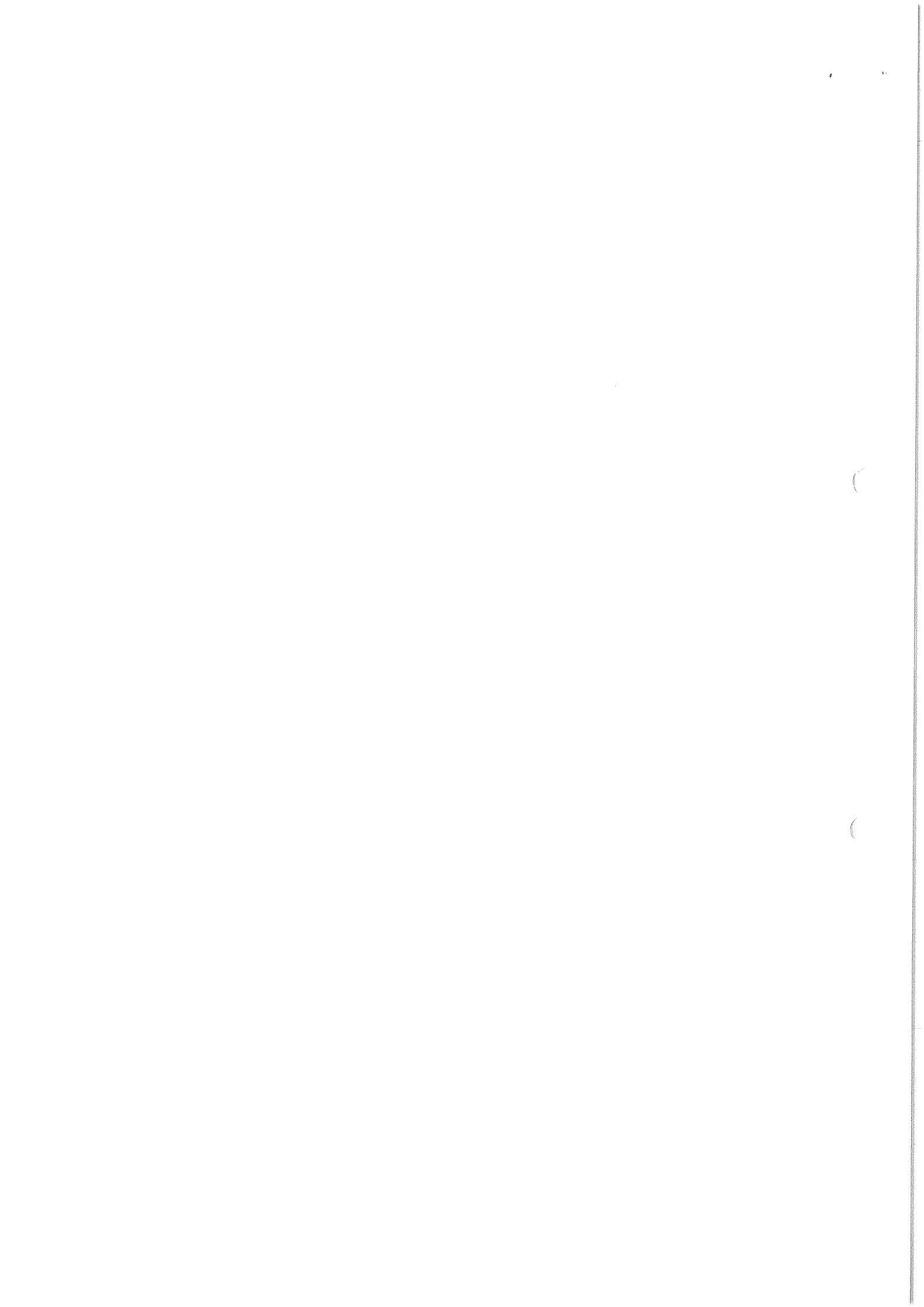
- w przypadku PROW kwota zaplanowana w ramach LSR obok pomocy przewidzianej na wsparcie beneficjentów obejmuje także krajowy wkład środków publicznych pochodzących ze środków własnych beneficjentów, będących podmiotami sektora finansów publicznych w wysokości zapewniającej współfinansowanie wkładu EFRROW

- w związku z wielofunduszowym charakterem LSR, koszty funkcjonowania LGD (koszty bieżące i aktywizacja/animacja) zostaną pokryte z wyznaczonego funduszu tzw. funduszu wiodącego, który został wskazany przez Samorząd Województwa Kujawsko – Pomorskiego (Europejski Fundusz Społeczny)

- Wysokość środków na realizację LSR zaplanowanych na operacje dedykowane grupom defaworyzowanym:

- w ramach RPO WK-P - 8.800.000 zł (100%)

- w ramach PROW – 1.620.000 zł (30%)



VIII.2 Powiązania budżetu z celami LSR.

Przedsięwzięcia	Wartość		Cele szczegółowe LSR	Wartość		Cel ogólny LSR	Wartość	
	(PLN)	(EUR)		(PLN)	(EUR)		(PLN)	(EUR)
1.1.1 Szlaki, antrejk i bujawki, czyli infrastruktura turystyczna i rekreacyjna		475 000 ✓	1.1 Zwiększenie dostępności do infrastruktury turystycznej i rekreacyjnej na obszarze LSR do 2023 roku	-	475 000 ✓	I. Zwiększenie atrakcyjności obszaru LSR do 2023 roku		
1.2.1 Feste odnowka, czyli rewitalizacja	6 554 292 ✓	-	1.2 Zwiększenie dostępności do infrastruktury sprzyjającej ożywieniu społeczno - gospodarczemu obszarze LSR do 2023 roku	6 554 292 ✓	-		6 554 292 ✓	475 000 ✓
2.1.1 Dychł nowe interesy, czyli wspieranie tworzenia nowych przedsiębiorstw		414 169,18 ✓	2.1 Wsparcie przedsiębiorczości na obszarze LSR do 2023 roku			II. Wsparcie lokalnego rynku pracy na obszarze LSR do 2023r.		
2.1.2 Wspomóżka obstojałych interesów, czyli rozwój istniejących przedsiębiorstw funkcjonujących na obszarze LSR		597 000 ✓			1 011 169,18 ✓			1 011 169,18 ✓
3.1.1 Borowiaki zawdy chantne do roboty w kupie, czyli wydarzenia integracyjne i aktywizujące mieszkańców		140 000 ✓	3.1 Aktywizacja i integracja mieszkańców obszarze LSR do 2023 roku			III Rozwój kapitału społecznego obszarze LSR do 2023r.		
3.1.2 Wichałstry i dinksy, czyli aktywizacja społeczno - zawodowa mieszkańców LSR	2 660 000 ✓	-		2 660 000 ✓	140 000 ✓		2 660 000 ✓	220 830,82 ✓
3.2.1 Mahowanie chwałby, czyli promocja i informacja		80 830,82 ✓	3.2 Zwiększenie skali działań informacyjnych obszarze LSR do 2023 roku		80 830,82 ✓			
				Razem			9 214 292	1 707 000

Kwota 601 740 EUR na wsparcie funkcjonowania LGD ujęta jest w planie komunikacji.

VIII.3. Zasady premiowania projektów, w których wkład własny Wnioskodawcy przekracza intensywność pomocy. Wkład własny Wnioskodawcy przekraczający intensywność pomocy premiowany jest podczas oceny operacji wg lokalnych kryteriów wyboru. Dotyczy to następujących przedsięwzięć:

Przedsięwzięcie 1.2.1 Feste odnowka, czyli rewitalizacja

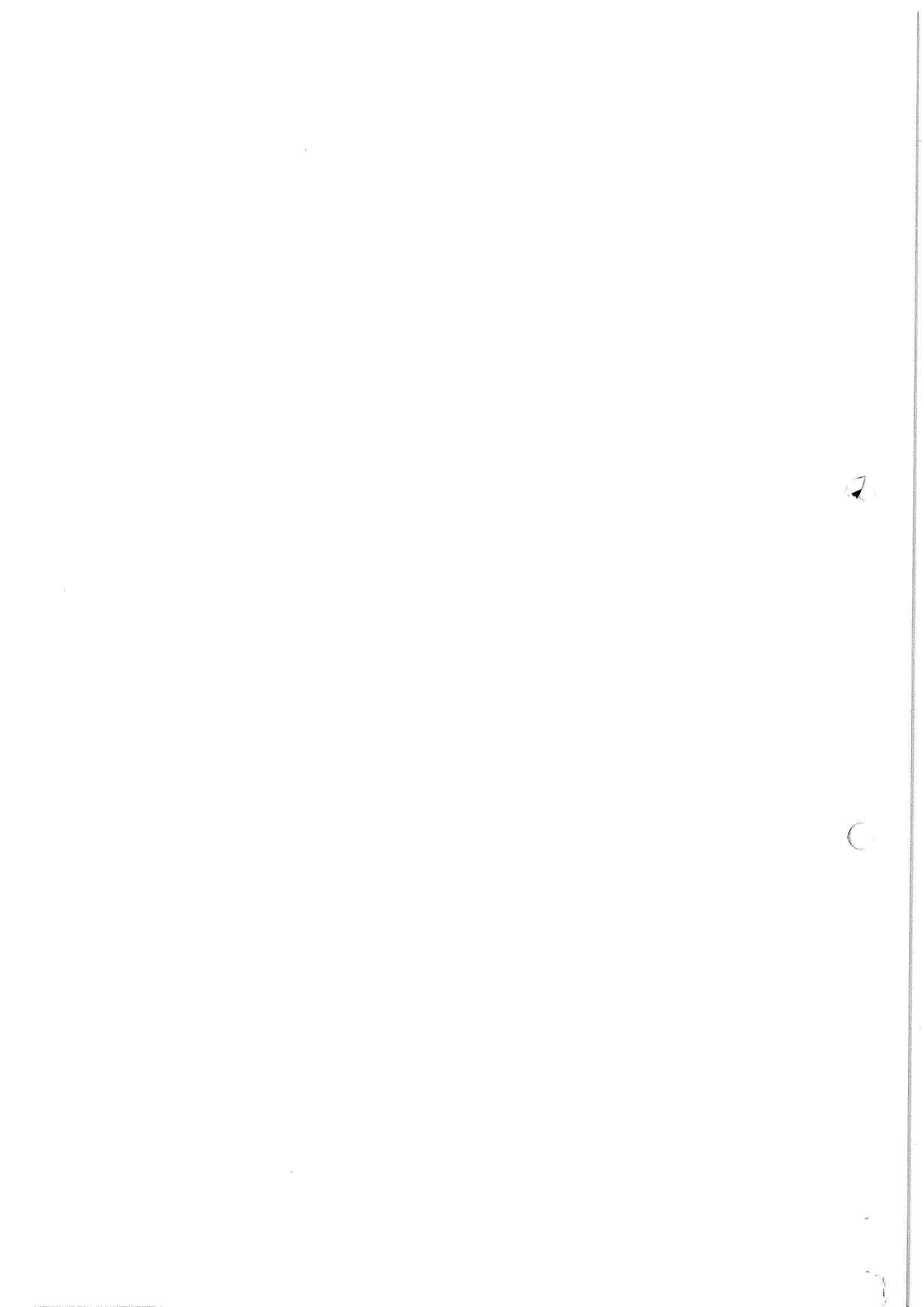
Wysokość wkładu własnego Wnioskodawcy	Kryterium preferuje operacje o wkładzie własnym Wnioskodawcy przekraczającym intensywność pomocy przewidzianej w ramach Przedsięwzięcia Feste Odnowka (dla typu projektu nr 1 określonego w SZOOP RPO WK-P 2014-2020)
---------------------------------------	---

Ponadto w procedurze wyboru operacji przewidziano, że w przypadku równej liczby punktów, o miejscu na liście operacji wybranych decyduje wyższy udział kwoty wkładu własnego do wartości kosztów kwalifikowanych operacji. W drugiej kolejności o miejscu na liście decyduje niższa kwota dofinansowania, a w trzeciej data i godzina przyjęcia wniosku w Biurze LGD.

Zal nr 3 do A w k s e nr 11 do um 00013-6993 - UM 0240013/15 z dnia 19 maja 2016

Załącznik nr 3 Plan działania w EURO marzec 2022r. - Partnerstwo LGD Bory Tucholskie

CEL OGÓLNY nr1 Zwiększenie atrakcyjności obszaru LSR do 2023 roku	Lata	2016-2018		2019-2021		2022-2023		RAZEM 2016-2023		Program	Podziałanie/akres Programu	
		Wartość z jednostką miary	% realizacji wskaźnika narastająco	Wartość z jednostką miary	% realizacji wskaźnika narastająco	Wartość z jednostką miary	% realizacji wskaźnika narastająco	Planowane wsparcie w PLN	Razem wartość wskaźników			Razem planowane wsparcie w PLN
	Nazwa wskaźnika	zł	€	zł	€	zł	€	zł	€			
Cel szczegółowy 1: Zwiększenie dostępności do infrastruktury turystycznej i rekreacyjnej na obszarze LSR do 2023 roku												
Przedsięwzięcie 1.1.1 Szlaki, antrajki i bujarki, czyli infrastruktura turystyczna i rekreacyjna	Wskaźnik produktu: liczba nowych lub zmodernizowanych obiektów infrastruktury turystycznej i rekreacyjnej w ramach LSR	-	-	10 szt.	38%	16 szt.	100%	26 szt.	66.500	475.000	PROW	Realizacja LSR, w tym granty
Razem cel szczegółowy 1.1		-	-	-	-	408.500	408.500	-	66.500	475.000		
Wskaźnik rezultatu 1.1		-	-	-	-	-	-	-	-	-	RPO	-
Cel szczegółowy 2: Zwiększenie dostępności do infrastruktury sprzyjającej ożywieniu społecznemu - gospodarstwu obszarowi LSR do 2023 roku												
Przedsięwzięcie 1.2.1 Feste odnowka, czyli rewitalizacja	Wskaźnik produktu: Liczba wspartych obiektów infrastruktury zlokalizowanych na rewitalizowanych obszarach	-	-	7 szt.	100%	-	-	7 szt.	-	5 454 082,81	RPO	Realizacja LSR
	Wskaźnik produktu: Powierzchnia obszarów objętych rewitalizacją	-	-	5,4 ha	100%	-	-	5,4 ha	-	-		
	Wskaźnik produktu: Długość przebudowanych dróg gminnych	-	-	0,4 km	100%	-	-	0,4 km	-	-		
	Liczba nowych i/lub ulepszonych miejsc aktywności dla lokalnej młodzieży	-	-	-	-	11 szt.	100%	11 szt.	1 100 209,19	1 100 209,19		Realizacja LSR
Razem cel szczegółowy 2		-	-	-	-	5 454 082,81	5 454 082,81	-	-	5 454 082,81		



3.1	Wskaźnik rezultatu 1 - Liczba osób zagrożonych ubóstwem lub wykluczeniem społecznym, poszukujących pracy po opuszczeniu programu	40%	100%	960.000	-	-	-	-	-	-	49%	960.000	RPO EFS	Realizacja LSR - granty
	Wskaźnik rezultatu 2 - Liczba osób zagrożonych ubóstwem lub wykluczeniem społecznym pracujących po opuszczeniu programu (łącznie z pracującymi na własny rachunek)	14 osób	100%	-	-	-	-	-	-	-	14 osób	-	-	-
	Wskaźnik rezultatu 3 - liczba osób zagrożonych ubóstwem lub wykluczeniem społecznym, u których wzrosła aktywność społeczna	198 osób	100%	1.700.000	-	-	-	-	-	-	198 osób	1.700.000	-	-
Cel szczegółowy 3.2 Zwiększenie skali działań informacyjnych i promocyjnych obszaru do 2023 roku														
	Wskaźnik 1: Liczba przedsięwzięć informacyjnych i promocyjnych w ramach środków LSR	4 szt.	100%	-	65 830,82	-	-	-	-	-	4 szt.	65 830,82	-	Realizacja LSR
	Wskaźnik 2: Liczba zrealizowanych projektów współpracy, w tym projektów współpracy międzynarodowej w ramach środków LSR	1 w tym 0	100%	15.000	-	-	-	-	-	-	1 w tym 0	15.000	PROW	Projekty współpracy
	Wskaźnik 3: Liczba LGD uczestniczących w projektach współpracy w ramach środków LSR	3 LGD	100%	-	-	-	-	-	-	-	3 LGD	-	-	Projekty współpracy
Razem cel szczegółowy 3.2														
	Wskaźnik rezultatu 3.2	-	-	-	65 830,82	-	-	-	-	-	-	80 830,82	-	-
Razem cel ogólny 3														
	Wskaźnik rezultatu 3	-	-	2.660.000	140 830,82	-	-	-	-	50.000	-	2.660.000	-	-
Razem LSR														
	Wskaźnik rezultatu 3	-	-	2.660.000	5 454 082,8	1 100 299,19	452 669,18	-	-	-	-	9 214 292	-	1 707 000
101														

*zgodnie z pismem MRIRW nr WPR.wao.510.35.2021 z dnia 15.04.2021r. zaplanowano zwiększenie środków na poddziałanie 19.2 o kwotę 327.000 EURO (150.000 EURO na przedsięwzięcie 2.1.1.1 Dycht nowe interesy oraz 177.000 EUR na przedsięwzięcie 2.1.2 Wspomóżka obywateli interesów.)