

Aneks nr 10

do umowy o warunkach i sposobie realizacji strategii rozwoju lokalnego
kierowanego przez społeczność nr 00013-6933-UM0240013/15 z dnia 19 maja 2016 r.

zawarty w dniu 10 listopada 2021 w TORUNIU

po między

Województwem Kujawsko-Pomorskim

z siedzibą w Toruniu, ul. Plac Teatralny 2, 87-100 Toruń

reprezentowanym przez Zarząd Województwa, w imieniu którego działa:

Aneta Jędrzejewska – Członek Zarządu Województwa Kujawsko-Pomorskiego działająca na podstawie upoważnienia udzielonego uchwałą nr 28/1198/20 Zarządu Województwa Kujawsko-Pomorskiego z dnia 21 lipca 2020 r. w sprawie upoważnienia pracowników Urzędu Marszałkowskiego Województwa Kujawsko-Pomorskiego w Toruniu do składania oświadczeń woli związanych z prowadzeniem bieżącej działalności Województwa.

zwanym dalej „Zarządem Województwa”,

a

**Partnerstwem „Lokalna Grupa Działania Bory Tucholskie”,
z siedzibą w Tucholi, przy ul. Pocztowa 7, 89-500 Tuchola,**

NIP 5611600370,

numer KRS 0000587217

reprezentowanym przez:

- 1) Magdaleny Kurpinowicz - Prezes Zarządu Partnerstwa „Lokalna Grupa Działania Bory Tucholskie”;
- 2) Macieja Gierszewskiego - Wiceprezesa Zarządu Partnerstwa „Lokalna Grupa Działania Bory Tucholskie”;

zwanym dalej „LGD”,

– razem zwanymi dalej „Stronami”, o następującej treści:

§ 1.

W umowie o warunkach i sposobie realizacji strategii rozwoju lokalnego kierowanego przez społeczność nr 00013-6933-UM0240013/15 z dnia 19 maja 2016 r. zawartej pomiędzy Zarządem Województwa a LGD, wprowadza się następujące zmiany:

1) w § 4:

1. ust.1 pkt. 1 Umowy przyjmuje brzmienie „PROW ustala się na: 1 677 000,00 euro (słownie euro: milion sześćset siedemdziesiąt siedem tysięcy 00/100) w tym 1 067 075,10 euro (słownie euro: milion sześćdziesiąt siedem tysięcy siedemdziesiąt pięć 10/100) ze środków EFROW, co przy kursie 4 zł/euro stanowi odpowiednio 6 708 000,00 zł w tym 4 268 300,40 zł (słownie złotych: cztery miliony dwieście sześćdziesiąt osiem tysięcy trzysta 40/100)”.

2. ust.3 Umowy przyjmuje brzmienie „Wysokość środków finansowych na wsparcie funkcjonowania LGD ustala się na: 601 740,00 euro (słownie euro: sześćset jeden tysięcy siedemset czterdzieści 00/100).

2) w § 8 dodaje się ust. 8 w brzmieniu:

„8. Jeżeli do dnia 30 czerwca 2023 r. wsparcie na realizację operacji w ramach LSR w ramach PROW nie zostanie udzielone w wysokości odpowiadającej 85% wartości określonej w § 4 ust. 1 pkt 1, kwota określona w § 4 ust. 1 pkt 1 zostaje obniżona o różnicę wartości odpowiadającej 85% kwoty określonej w § 4 ust. 1 pkt 1 i sumy dotychczas udzielonego wsparcia na realizację operacji w ramach LSR w ramach PROW ustalonej według stanu na dzień 30 czerwca 2023 r.”;

3) w § 10 w ust. 3 w pkt 6 kropkę zastępuje się średnikiem i po pkt 6 dodaje się pkt 7 w brzmieniu:

„7) zmniejszenie środków finansowych przeznaczonych na wsparcie realizacji operacji w ramach PROW zaplanowanych do finansowania realizacji przedsięwzięć określonych w LSR dotyczących wsparcia na podejmowanie działalności gospodarczej”.

4) W załączniku nr 1 do powołanej na wstępie umowy, rozdział V LSR otrzymuje brzmienie określone w załączniku nr 1 do niniejszego Aneksu.

5) W załączniku nr 1 do powołanej na wstępie umowy, rozdział VIII LSR otrzymuje brzmienie określone w załączniku nr 2 do niniejszego Aneksu.

6) W załączniku nr 1 do powołanej na wstępie umowy, załącznik nr 3 do LSR, otrzymuje brzmienie określone w zał. nr 3 do niniejszego Aneksu

7) W załączniku nr 1 do powołanej na wstępie umowy, załącznik nr 4 do LSR , otrzymuje brzmienie określone w zał. nr 4 do niniejszego Aneksu

§ 2.

Aneks został sporządzony w dwóch jednobrzmiących egzemplarzach - po jednym egzemplarzu dla każdej ze Stron.


§ 3.

Aneks obowiązuje od dnia zawarcia.


ZARZĄD WOJEWÓDZTWA


.....


Członek Zarządu
Województwa Kujawsko-Pomorskiego (1)
Aneta Jedrzejevska

Skarbnik Województwa
Dyrektor Departamentu Finansów

Paweł Adamczak

LGD

PREZES
.....PARTNERSTWA "LGD....
BORY Tucholskie"

.....Magdalena Kurpinowicz.....

WICEPREZES
PARTNERSTWA "LGD
BORY Tucholskie"

Maciej Gierszewski

PARTNERSTWO
"LOKALNA GRUPA DZIAŁANIA
BORY Tucholskie"
ul. Pocztowa 7, 89-500 Tuchola
BIURO: ul. Murowa 8, 89-500 Tuchola
tel./fax. 523361213
NIP: 5611600370

THE UNIVERSITY OF
MICHIGAN LIBRARY

ANN ARBOR, MICHIGAN

ANN ARBOR, MICHIGAN
UNIVERSITY MICROFILMS
SERIALS ACQUISITION

300 N ZEEB RD

UNIVERSITY MICROFILMS
SERIALS ACQUISITION
300 N ZEEB RD
ANN ARBOR, MI 48106-1500
TEL: 734 763 0700
FAX: 734 763 0701

V CELE I WSKAŹNIKI

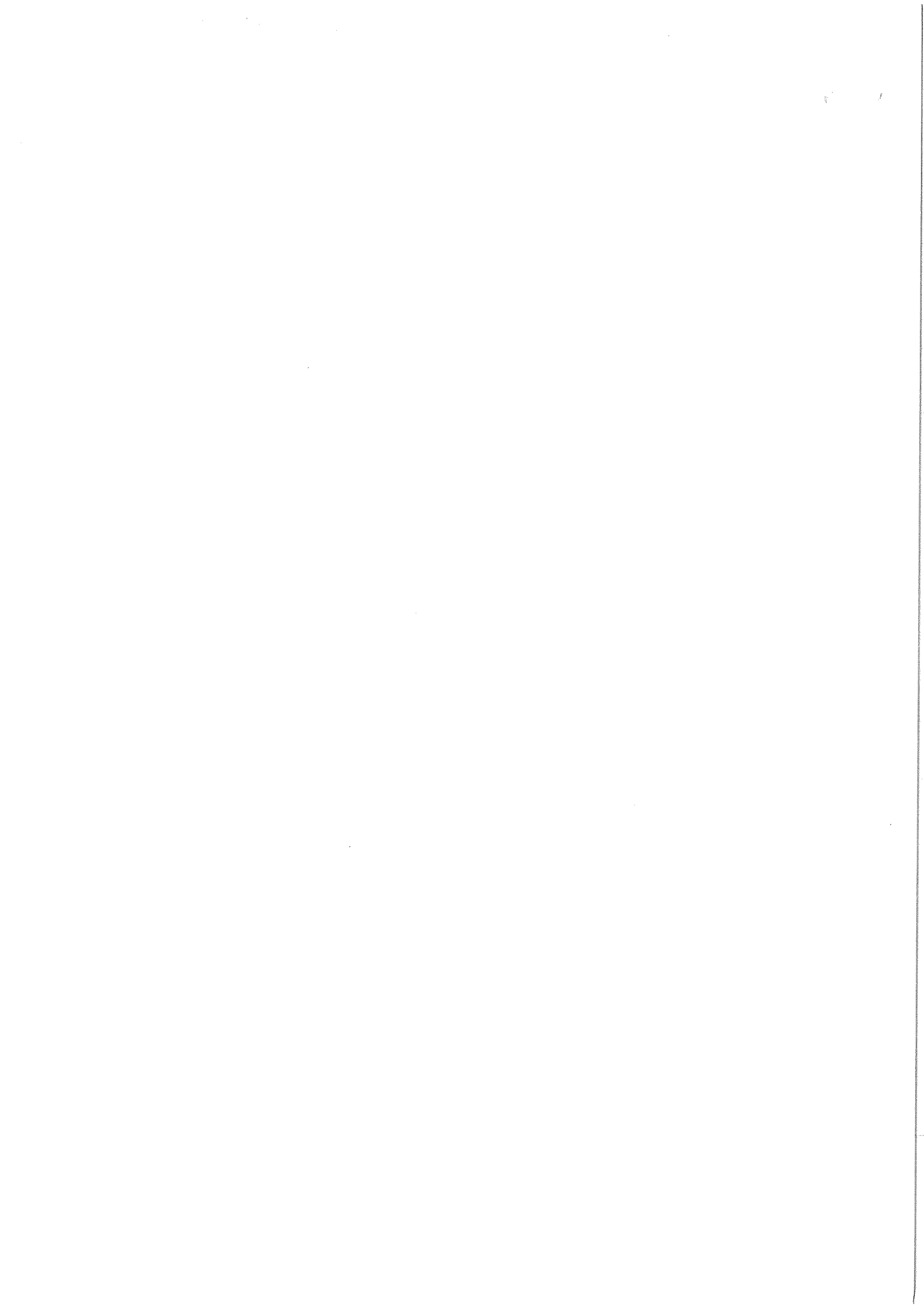
V.1 Specyfikacja i opis celów ogólnych, przypisanych im celów szczegółowych i przedsięwzięć oraz uzasadnienie ich sformułowania w oparciu o konsultacje społeczne i powiązanie z analizą SWOT.

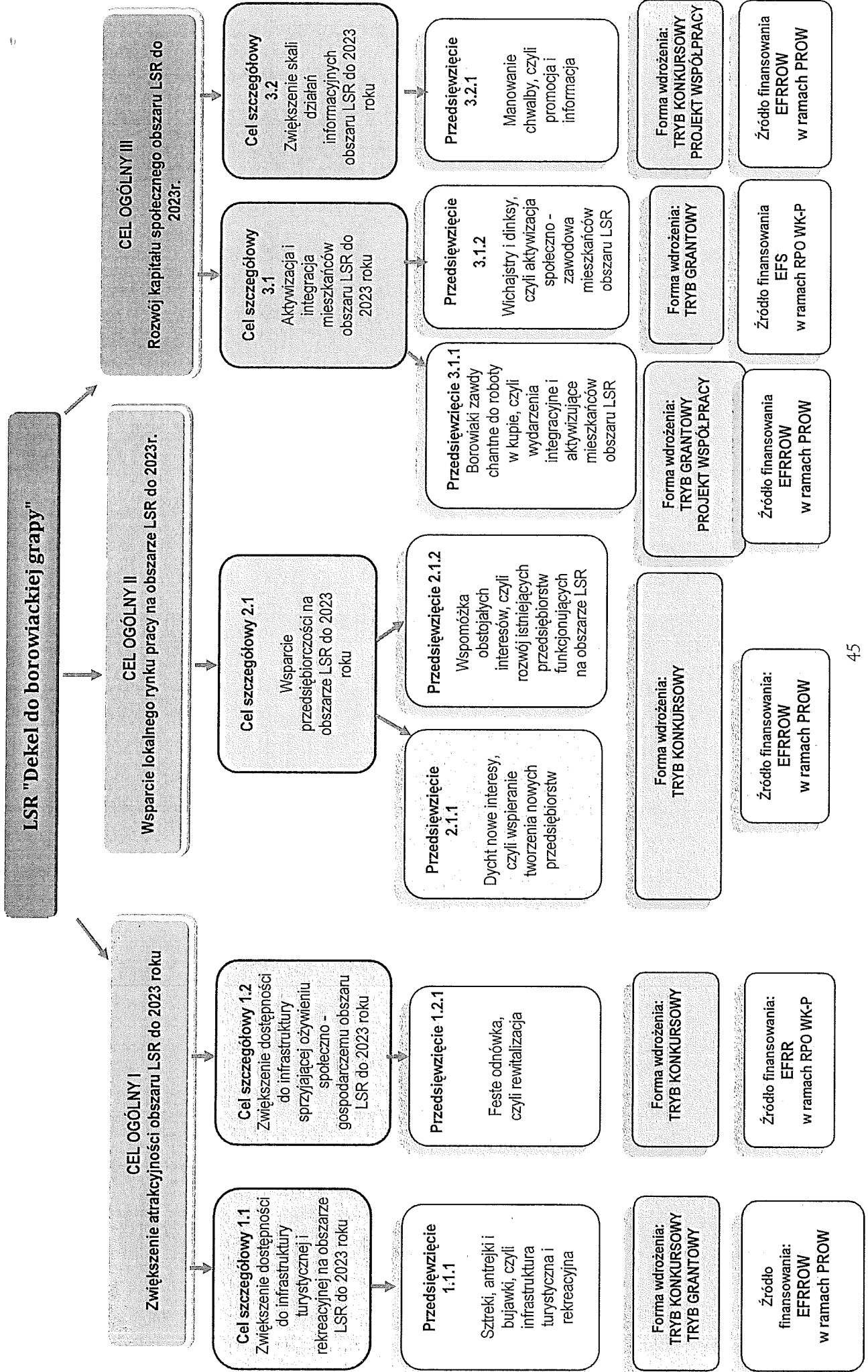
Biorąc pod uwagę wnioski z diagnozy obszaru, w oparciu o analizę SWOT, podczas prac grupy partypacyjnej do opracowania LSR określono cele ogólne, szczegółowe i przedsięwzięcia LSR "Dekel do borowiackiej grapy". Cele te są zgodne z celami PROW 2014 -2020 oraz RPO WK-P 2014- 2020.

Uzasadnienie sformułowania celów i przedsięwzięć w oparciu o konsultacje społeczne i powiązanie z analizą SWOT oraz diagnozą obszaru.

Cele i przedsięwzięcia zostały wstępnie sformułowane przez grupę roboczą w lipcu 2015r. (na podstawie badań ankietowych oraz spotkań branżowych), przeanalizowane przez Grupę partycypacyjną (dwukrotnie w sierpniu 2015r.), poddane konsultacjom społecznym na otwartych spotkaniach (sierpień i grudzień 2015r.). Cele i przedsięwzięcia określone LSR zostały sformułowane na podstawie przeprowadzonej diagnozy, z uwzględnieniem wniosków wpływających z przeprowadzonej analizy SWOT. Odnoszą się one do całego obszaru objętego LSR, odpowiadają na potrzeby grup istotnych z punktu widzenia LSR (określone w roz. III), w tym w szczególności grup defaworyzowanych (osoby do 35 roku życia, osoby niepracujące, osoby niepełnosprawne, seniorzy pow. 50 roku życia). Cele i przedsięwzięcia w procesie konsultacji społecznych zostały także przeformułowane z użyciem gwary borowiackiej. Sformułowania takie jak: "Sztreki, antrejki i bujawki", czy "Dycht nowe interesy" brzmią dla osób spoza naszego terenu dość niezrozumiale, ale jednocześnie intrygująco. Natomiast Borowiakom ułatwiają identyfikację określonych przedsięwzięć z celami. Cele ogólne i szczegółowe są konkretne, adekwatne do SWOT, wynikają ze specyfiki obszaru.

Wypracowane cele przedstawia poniższy schemat:





Matryca logiczna powiązań diagnozy obszaru i ludności, analizy SWOT oraz celów i wskaźników

Zidentyfikowane problemy	Cel ogólny	Cel szczegółowy	Planowane przedsięwzięcia	Produkty	Rezultaty	Oddziaływania	Czynniki zewnętrzne mające wpływ na realizację działań i osiągnięcie wskaźników
Braki w infrastrukturze turystycznej i okoturystycznej;	Zwiększenie atrakcyjności obszaru LSR do 2023 roku	Zwiększenie dostępności do infrastruktury turystycznej i rekreacyjnej na obszarze LSR do 2023 roku	Sztreki, antrajki i bujawki, czyli infrastruktura turystyczna i rekreacyjna	Liczba nowych lub zmodernizowanych obiektów infrastruktury turystycznej i rekreacyjnej	Wzrost liczby osób korzystających z obiektów infrastruktury turystycznej i rekreacyjnej	Srednia wartość salda migracji za lata 2014-2023 korzystniejsza od -70	Wzrost popularności wypoczynku na obszarach wiejskich. Wzrost zainteresowania aktywnymi formami wypoczynku i zdrowego, ekologicznego trybu życia, Rozwój sieci ścieżek rowerowych na obszarze wraz z miejscami postoj/odpoczynku Pełne wykorzystanie potencjału turystycznego obszaru LGD, Zagospodarowanie turystyczne zbiorników wodnych i rzek,

<p>Słabo rozwinięta infrastruktura pomocy społecznej i system wsparcia osób zagrożonych wykluczeniem społecznym,</p> <p>Zły stan techniczny dróg lokalnych,</p> <p>Braki w infrastrukturze okołodrogowej (chodniki, parkingi, zatoczki postojowe),</p> <p>Bariery architektoniczne, utrudniające korzystanie z lokalnej infrastruktury przez osoby niepełnosprawne i z ograniczoną mobilnością,</p> <p>Ograniczona oferta form spędzania czasu wolnego, w szczególności dla ludzi młodych</p> <p>Depopulacja obszaru w wyniku migracji i zmniejszającego się przyrostu naturalnego,</p> <p>Brak jasno określonej polityki (dostępnych form wsparcia) wobec grup defaworyzowanych (młodzież),</p>	<p>Zwiększenie dostępności do infrastruktury sprzyjającej ożywieniu społeczno – gospodarczemu obszaru LSR do 2023 roku</p>	<p>Feste odnówka, czyli rewitalizacja</p>	<p>Liczba wspartych obiektów infrastruktury zlokalizowanych na rewitalizowanych obszarach</p> <p>Powierzchnia obszarów objętych rewitalizacją</p> <p>Długość przebudowanych dróg gminnych</p> <p>Liczba nowych i/lub ulepszonych miejsc aktywności dla lokalnej młodzieży</p>	<p>Liczba osób korzystających ze zrewitalizowanych obszarów</p> <p>Liczba młodych osób (poniżej 25 roku życia), korzystających z nowych i/lub ulepszonych miejsc aktywności</p>	<p>Wsparcie inwestycji i inicjatyw ze środków zewnętrznych,</p> <p>Wzrost zainteresowania aktywnymi formami wypoczynku i zdrowego, ekologicznego trybu życia</p>	<p>Wsparcie</p> <p>Wsparcie</p> <p>Liczba</p> <p>Wzrost</p> <p>Wzrost aktywności</p>
--	--	---	---	---	--	--

<p>Niski wskaźnik przedsiębiorczości i aktywności zawodowej</p> <p>Wysoka stopa bezrobocia</p> <p>Niewielka liczba podmiotów ekonomii/przedsiębiorczości społecznej,</p> <p>Niewystarczająco rozwinięte zaplecze usług turystycznych (obiekty noclegowe, gastronomia, różnicowane atrakcje i szeroka oferta spędzania czasu wolnego),</p>	<p>lokalnego rynku pracy na obszarze LSR do 2023 r.</p>	<p>przedsiębiorczości na obszarze LSR do 2023 roku</p>	<p>czyli wspieranie tworzenia nowych przedsiębiorstw.</p> <p>Wspomóżka obywateli interesów, czyli rozwój istniejących przedsiębiorstw funkcjonujących na obszarze LSR.</p>	<p>polegających na utworzeniu nowego przedsiębiorstwa</p> <p>Liczba operacji polegających na rozwoju istniejącego przedsiębiorstwa</p>	<p>utworzonych miejsc pracy</p>	<p>wskaźnika zarejestrowanych podmiotów gospodarczych na 1000 mieszkańców</p>	<p>społecznej i ekonomicznej mieszkańców obszaru LGD,</p> <p>Stworzenie lokalnego touroperatora,</p> <p>Stworzenie gospodarstw opiekuńczych na obszarze LGD,</p>
<p>Ograniczona oferta form spędzania czasu wolnego, w szczególności dla seniorów i młodzieży</p> <p>Niewystarczająca aktywność mieszkańców</p> <p>Niska świadomość ekologiczna mieszkańców</p> <p>Potrzeba promocji lokalnego dziedzictwa kulturowego</p>	<p>Rozwój kapitału społecznego obszaru LSR do 2023 r.</p>	<p>Aktywizacja i integracja mieszkańców obszaru LSR do 2023 roku</p>	<p>Borowiaki zawdy channe do roboty w kupie, czyli wydarzenia integracyjne i aktywizujące mieszkańców obszaru LSR</p>	<p>liczba szkoleń</p> <p>liczba przedsięwzięć integracyjnych i aktywizacyjnych, innych niż szkoleniowe</p> <p>Liczba zrealizowanych projektów współpracy, w tym projektów współpracy międzynarodowej</p> <p>Liczba LGD uczestniczących</p>	<p>Liczba osób przeszkolonych w tym liczba osób z grup defaworyzowanych ww. wsparciem</p> <p>Liczba osób które wzięły udział w wydarzeniach integracyjnych i aktywizujących</p>	<p>Wzrost liczby</p>	<p>Rozwój współpracy lokalnych podmiotów</p> <p>Wzrost zainteresowania Polaków lokalnymi tradycjami</p> <p>Niewystarczające środki finansowe na realizację lokalnych inicjatyw</p>

			w projektach współpracy	mieszkańców	organizacji pozarządowc h	
<p>Niewystarczające lub nieadekwatne kwalifikacje mieszkańców wymagające podniesienia i aktualizacji, szczególnie w odniesieniu do rynku pracy, aktywności lokalnej, zrównoważonego rozwoju oraz obsługi ruchu turystycznego,</p> <p>Niewystarczające powiązanie kierunków kształcenia i potrzeb lokalnego rynku pracy,</p> <p>Niewystarczające wykorzystanie istniejącej infrastruktury (sportowo-rekreacyjnej, turystycznej, kulturowej),</p>		<p>Wichajstrzy i dlnksy, czyli aktywizacja społeczno – zawodowa mieszkańców obszaru LSR</p>	<p>Liczba osób zagrożonych ubóstwem lub wykluczeniem społecznym objętych wsparciem w programie</p>	<p>Liczba projektów skierowanych do następujących grup docelowych: przedsiębiorcy, grupy defaworyzowane (określone w LSR), młodzież, turyści, inne</p> <p>Liczba osób zagrożonych ubóstwem lub wykluczeniem społecznym, poszukujących pracy po opuszczeniu programu</p> <p>Liczba osób zagrożonych ubóstwem lub wykluczeniem społecznym pracujących po opuszczeniu programu (łącznie z pracującymi na własny rachunek)</p>	<p>Wzrost liczby osób pracujących</p> <p>Wzrost liczby inicjatyw lokalnych realizowanych w ramach środków LSR</p>	<p>Wzrost zagrożenia wykluczeniem społecznym, nasilenie występowania problemów społecznych</p> <p>Brak środków finansowych na podtrzymanie efektów realizowanych projektów</p>

				Liczba przedsięwzięć informacyjnych i promocyjnych Liczba zrealizowanych projektów	Liczba obiorców przedsięwzięć informacyjnych i promocyjnych Liczba projektów skierowanych do następujących grup docelowych: przedsiębiorcy, grupy defaworyzowane (określone w LSR), młodzież, turyści, inne		Zintegrowana promocja całego obszaru Borów Tucholskich (nawiązanie współpracy samorządów z terenu województwa kujawsko-pomorskiego i pomorskiego),
Niewystarczająco rozwinięta kompleksowa informacja i promocja turystyczna obszaru,		Zwiększenie skali działań informacyjnych i promocyjnych obszaru LSR do 2023 roku	Manowanie chwalebny, czyli promocja i informacja	Liczba przedsięwzięć informacyjnych i promocyjnych Liczba LGD uczestniczących w projektach współpracy			

Wykazanie zgodności celów z celami programów, w ramach których planowane jest finansowanie LSR

Zgodność z celami PROW 2014-2020		Zgodność z celami RPO WK-P 2014-2020	
Cele ogólny LSR			
1. Zwiększenie atrakcyjności obszaru LSR do 2023			
Cel programu	<p>Cel szczegółowy 6B „wspieranie lokalnego rozwoju na obszarach wiejskich” w ramach priorytetu 6 „wspieranie włączenia społecznego, ograniczenia ubóstwa i rozwoju gospodarczego na obszarach wiejskich”</p>	Cel tematyczny 9. Promowanie włączenia społecznego, walka z ubóstwem i wszelką dyskryminacją	
Cel szczegółowy LSR		Oś Priorytetowa 7	
	<p>Cel szczegółowy 6B „wspieranie lokalnego rozwoju na obszarach wiejskich” w ramach priorytetu 6 „wspieranie włączenia społecznego, ograniczenia ubóstwa i rozwoju gospodarczego na obszarach wiejskich</p> <p>Poprzez promiowanie na lokalnych kryteriach wyboru operacji poprzedzonych konsultacjami społecznymi, wykorzystujących lokalne zasoby, uwzględniające potrzeby osób niepełnosprawnych</p> <p>Cele przekrojowe PROW – ochrona środowiska, przeciwdziałanie zmianom klimatu, innowacyjność</p> <p>Poprzez promiowanie (preferencje) dla operacji innowacyjnych a także z zastosowaniem rozwiązań pro-środowiskowych i pro-klimatycznych</p>	<p>Wprawdzie cel szczegółowy nie będzie realizowany bezpośrednio ze środków ze środków RPO jednakże niewątpliwie poprzez planowane inwestycje ukierunkowane na potrzeby grup wykluczonych społecznie będzie pośrednio realizował również cel PROW.</p>	
	<p>1.1 Zwiększenie dostępności do infrastruktury turystycznej i rekreacyjnej na obszarze LSR do 2023 roku</p>	Oś Priorytetowa 1: Ożywienie społeczne i gospodarcze na obszarach objętych Lokalnymi Strategiami Rozwoju	
	<p>1.2 Zwiększenie dostępności do infrastruktury sprzyjającej ożywieniu społeczno - gospodarczemu obszarowi LSR do 2023 roku</p>	<p>Wprawdzie cel szczegółowy nie będzie realizowany bezpośrednio ze środków PROW, jednakże niewątpliwie poprzez planowane inwestycje ukierunkowane na potrzeby grup wykluczonych społecznie będzie pośrednio realizował również cel PROW.</p>	
2. Wspieranie lokalnego rynku pracy na obszarze LSR do 2023r			
Cel ogólny LSR		Oś Priorytetowa 7	
	<p>Cel szczegółowy 6B „wspieranie lokalnego rozwoju na obszarach wiejskich” w ramach priorytetu 6 „wspieranie włączenia społecznego, ograniczenia ubóstwa i rozwoju gospodarczego na obszarach wiejskich</p> <p>Wprawdzie cel szczegółowy nie będzie realizowany bezpośrednio ze środków PROW, jednakże niewątpliwie poprzez planowane inwestycje ukierunkowane na potrzeby grup wykluczonych społecznie będzie pośrednio realizował również cel PROW.</p>	<p>Cel szczegółowy 1: Ożywienie społeczne i gospodarcze na obszarach objętych Lokalnymi Strategiami Rozwoju</p> <p>Poprzez inwestycje infrastrukturalne przyczyniające się rewalizacji społeczno – gospodarczej miejscowości wiejskich.</p>	
Cel programu	<p>Cel szczegółowy 6B „wspieranie lokalnego rozwoju na obszarach wiejskich” w ramach priorytetu 6 „wspieranie włączenia społecznego, ograniczenia ubóstwa i rozwoju gospodarczego na obszarach wiejskich”</p>	Cel tematyczny 9. Promowanie włączenia społecznego, walka z ubóstwem i wszelką dyskryminacją	

Cel szczegółowy LSR		<p>Oś Priorytetowa 7</p> <p>Cel szczegółowy 1: Ożywienie społeczne i gospodarcze na obszarach objętych Lokalnymi Strategiami Rozwoju</p>
<p>2.1 Wsparcie przedsiębiorczości na obszarze LSR do 2023 roku</p>	<p>Cel szczegółowy 6B „wspieranie lokalnego rozwoju na obszarach wiejskich” w ramach priorytetu 6 „wspieranie włączenia społecznego, ograniczenia ubóstwa i rozwoju gospodarczego na obszarach wiejskich</p> <p>Poprzez działania ukierunkowane w szczególności na wsparcie grup defaworyzowanych ze względu na dostęp do rynku pracy (pomoc w założeniu własnej działalności) jak i inwestowanie w rozwój lokalnych przedsiębiorstw.</p> <p>Cele przekrojowe PROW – ochrona środowiska, przeciwdziałanie zmianom klimatu, innowacyjność</p> <p>Poprzez premiowanie (preferencje) dla operacji innowacyjnych a także z zastosowaniem rozwiązań pro-środowiskowych i pro-klimatycznych</p>	<p>Wprawdzie cel szczegółowy nie będzie realizowany bezpośrednio ze środków RPO jednakże niewątpliwie poprzez opisane wsparcie istniejących przedsiębiorstw będzie pośrednio realizowało również cel RPO.</p>
<p>Cel ogólny LSR</p>	<p>3. Rozwój kapitału społecznego obszaru LSR do 2023r</p>	<p>Cel tematyczny 9. Promowanie włączenia społecznego, walka z ubóstwem i wszelką dyskryminacją</p>
<p>Cel programu</p>	<p>Cel szczegółowy 6B „wspieranie lokalnego rozwoju na obszarach wiejskich” w ramach priorytetu 6 „wspieranie włączenia społecznego, ograniczenia ubóstwa i rozwoju gospodarczego na obszarach wiejskich”</p> <p>Poprzez projekty (granty) ukierunkowane w szczególności na aktywizację wskazanych w diagnozie grup defaworyzowanych.</p> <p>Cele przekrojowe PROW – ochrona środowiska, przeciwdziałanie zmianom klimatu, innowacyjność</p> <p>Poprzez premiowanie (preferencje) dla operacji z zastosowaniem rozwiązań pro-środowiskowych i pro-klimatycznych, sprzyjających zwiększeniu świadomości ekologicznej</p> <p>Poprzez realizację projektów grantowych ukierunkowanych na aktywizację i integrację mieszkańców, dających szansę innowacyjnemu podejściu do sposobu realizacji założonego celu.</p>	<p>Oś Priorytetowa 11</p> <p>Cel szczegółowy 1: Wzrost aktywizacji społeczno - zawodowej mieszkańców objętych Lokalnymi Strategiami Rozwoju</p> <p>Poprzez projekty (granty) ukierunkowane na wsparcie (aktywizację społeczno – zawodową) osób zagrożonych ubóstwem i wykluczeniem społecznym, w tym wsparcie na lokalnym rynku pracy oraz pomoc osobom z grup wskazanych jako defaworyzowane</p>
<p>Cel szczegółowy LSR</p>	<p>3.1 Aktywizacja i integracja mieszkańców obszaru LSR do 2023</p>	

<p>3.2 Zwiększenie skali działań informacyjnych obszaru LSR do 2023 roku</p>	<p>Cel szczegółowy 6B „wspieranie lokalnego rozwoju na obszarach wiejskich” w ramach priorytetu 6 „wspieranie włączenia społecznego, ograniczenia ubóstwa i rozwoju gospodarczego na obszarach wiejskich</p> <p><i>Poprzez realizację operacji promujących lokalne zasoby turystyczne, co pośrednio przekłada się na rozwój gospodarczy obszaru; premiowanie na lokalnych kryteriach wyboru operacji wykorzystujących lokalne zasoby,</i></p> <p>Cele przekrojowe PROW – ochrona środowiska, przeciwdziałanie zmianom klimatu, innowacyjność</p> <p><i>Poprzez premiowanie operacji wykorzystujących nowe technologie, co daje duże możliwości do tworzenia projektów innowacyjnych</i></p> <p><i>Poprzez realizację projektu współpracy mającego na celu m.in. promocję zasobów Rezerwatu Biosfery propagowanie zrównoważonego rozwoju oraz harmonijnego współistnienia człowieka i przyrody</i></p>	<p>Oś Priorytetowa 7 Cel szczegółowy 1: Ożywienie społeczne i gospodarcze na obszarach objętych Lokalnymi Strategiami Rozwoju</p> <p><i>Wprowadzić cel szczegółowy nie będzie realizowany bezpośrednio ze środków RPO jednakże niewątpliwie poprzez realizację przedsięwzięć promocyjnych dotyczących zasobów turystycznych obszaru LSR będzie wspierał pośrednio działalność firm z branży turystycznej, tym samym realizując pośrednio cel RPO.</i></p>
--	---	--

V.2 przedstawienie celów z podziałem na źródła finansowania

Cele ogólne LSR	Cele szczegółowe LSR	Źródło finansowania
1. Zwiększenie atrakcyjności obszaru LSR do 2023	1.1 Zwiększenie dostępności do infrastruktury turystycznej i rekreacyjnej na obszarze LSR do 2023 roku	PROW 2014-2020
	1.2 Zwiększenie dostępności do infrastruktury sprzyjającej ożywieniu społeczno - gospodarczemu obszarze LSR do 2023 roku	RPO WK-P oś priorytetowa 7
2. Wsparcie lokalnego rynku pracy na obszarze LSR do 2023r	2.1 Wsparcie przedsiębiorczości na obszarze LSR do 2023 roku	PROW 2014-2020
3. Rozwój kapitału społecznego obszaru LSR do 2023r.	3.1 Aktywizacja i integracja mieszkańców obszaru LSR do 2023	PROW 2014-2020 RPO WK-P oś priorytetowa 11
	3.2 Zwiększenie skali działań informacyjnych obszaru LSR do 2023 roku	PROW 2014-2020

V.3 Przedstawienie przedsięwzięć realizowanych w ramach Strategii Rozwoju Lokalnego Kierowanego przez Społeczność, a także wskazanie sposobu ich realizacji wraz z uzasadnieniem.

Przedsięwzięcie 1.1.1 Sztreki, antrejki i bujawki, czyli infrastruktura turystyczna i rekreacyjna przyczyni się do realizacji:

CELU OGÓLNEGO nr 1 Zwiększenie atrakcyjności obszaru LSR do 2023 roku

Celu szczegółowego 1.1. Zwiększenie dostępności do infrastruktury turystycznej i rekreacyjnej na obszarze LSR do 2023 roku

Źródło finansowania: Program Rozwoju Obszarów Wiejskich 2014-2020

Poddziałanie: 19.2 – Wsparcie na wdrażanie operacji w ramach strategii rozwoju lokalnego kierowanego przez społeczność

Uzasadnienie wyboru przedsięwzięcia oraz sposób realizacji

Przedsięwzięcie jest odpowiedzią na zidentyfikowane w LSR problemy związane z brakami w infrastrukturze turystycznej i okoturystycznej.

Realizacja przedsięwzięcia nastąpi poprzez operacje w następujących zakresach PROW na lata 2014-2020:

- budowę lub przebudowę ogólnodostępnej i niekomercyjnej infrastruktury turystycznej lub rekreacyjnej, (np. ścieżki rowerowe, siłownie plenerowe, wiaty, zagospodarowanie centrów wsi, ścieżki dydaktyczne, tablice informacyjne, place zabaw, miejsca postojowe, boiska do gier zespołowych itp.)

Operacje w ramach tego przedsięwzięcia będą mogły realizować jednostki samorządu terytorialnego (tryb konkursowy) oraz pozostałe podmioty spoza sektora publicznego z wyłączeniem osób fizycznych, w tym prowadzących działalność gospodarczą oraz grup nieformalnych (tryb grantowy). Projekty infrastrukturalne w ww. zakresie muszą mieć charakter niekomercyjny. Realizacja przedsięwzięcia może dotyczyć całego obszaru LSR, premiowane będą operacje realizowane w miejscowościach zamieszkałych przez mniej niż 5 tys. mieszkańców.

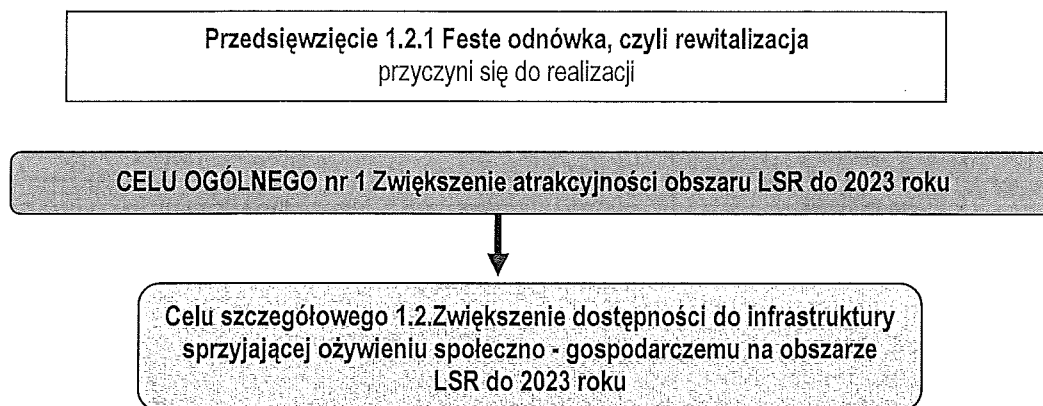
Maksymalny % poziomu dofinansowania (kwota wsparcia w ramach LSR):

- jednostki sektora finansów publicznych - do 63,63% kosztów kwalifikowalnych
- pozostałe podmioty spoza sektora publicznego – do 100%

Grupy docelowe (odbiorcy):

- mieszkańcy obszaru objętego LSR, turyści

Tryb wyboru projektów przez LGD: tryb konkursowy oraz tryb grantowy



Źródło finansowania: Regionalny Program Operacyjny Województwa Kujawsko - Pomorskiego (EFRR)

Oś 7 Rozwój lokalny kierowany przez społeczność, działanie 7.1

Uzasadnienie wyboru przedsięwzięcia oraz sposób realizacji

Przedsięwzięcie jest odpowiedzią na zidentyfikowane w LSR problemy związane z słabo rozwiniętą infrastrukturą pomocy społecznej i systemem wsparcia osób zagrożonych wykluczeniem społecznym, złym stanem technicznym dróg lokalnych, brakiem w infrastrukturze okołodrogowej, barierami architektonicznymi, utrudniającymi korzystanie z lokalnej infrastruktury przez osoby niepełnosprawne i z ograniczoną mobilnością.

Na terenie każdej z gmin obszaru LSR występują obszary zdegradowane, wymagające wdrożenia procesów rewitalizacyjnych. Samorządy gminne opracowały Gminne Programy Rewitalizacji. W ramach LSR zostaną zrealizowane przedsięwzięcia wynikające z GPR, realizujące wskaźniki dotyczące liczby wspartych obiektów infrastruktury zlokalizowanych na rewitalizowanych obszarach, powierzchni obszarów objętych rewitalizacją, długości przebudowanych dróg gminnych oraz liczby osób korzystających ze zrewitalizowanych obszarów. GPRy podlegały konsultacjom społecznym i mogą podlegać różnorodnym aktualizacjom. W związku z tym zmianie mogą ulegać także wskaźniki zapisane w LSR.

Przedsięwzięcie jest także odpowiedzią na zidentyfikowane w LSR problemy związane z ograniczoną ofertą form spędzania czasu wolnego, w szczególności dla ludzi młodych, depopulacją obszaru w wyniku migracji i zmniejszającego się przyrostu naturalnego oraz brakiem jasno określonej polityki (dostępnych form wsparcia) wobec grup defaworyzowanych (młodzież).

Realizacja przedsięwzięcia nastąpi poprzez wdrażanie projektów zwiększających aktywność lokalnej młodzieży (oś 7 RPO WK-P, typ 5 projektu). Będą to projekty zaspakajające potrzeby dzieci i młodzieży, w tym pozwalające młodym ludziom zdrowo i aktywnie spędzać czas wolny oraz rozwijać pasje i zainteresowania.

Wsparcie realizowane w ramach tego przedsięwzięcia kierowane będzie do jednostek samorządu terytorialnego oraz organizacji pozarządowych (typ beneficjentów może zostać ograniczony na etapie ogłoszenia konkursowego).

Maksymalny % poziom dofinansowania całkowitego wydatków kwalifikowalnych na poziomie projektu – do 98% (może on zostać ograniczony na etapie ogłoszenia konkursowego).

Lista rekomendowanych zadań (nie stanowi ona katalogu zamkniętego):

- projekty pozwalające młodym ludziom zdrowo i aktywnie spędzać czas wolny: skatepark, pumptrack, wiata ogniskowa, bezasekuracyjny park linowy, siłownia plenerowa, ścianka wspinaczkowa, urządzenia do street workout'u;
- projekty pozwalające młodym ludziom rozwijać pasje i zainteresowania: zakup wyposażenia dla kółek zainteresowanych związanych z nowymi technologiami (np. drukarki 3D, robotyka), utworzenie studia nagrań.

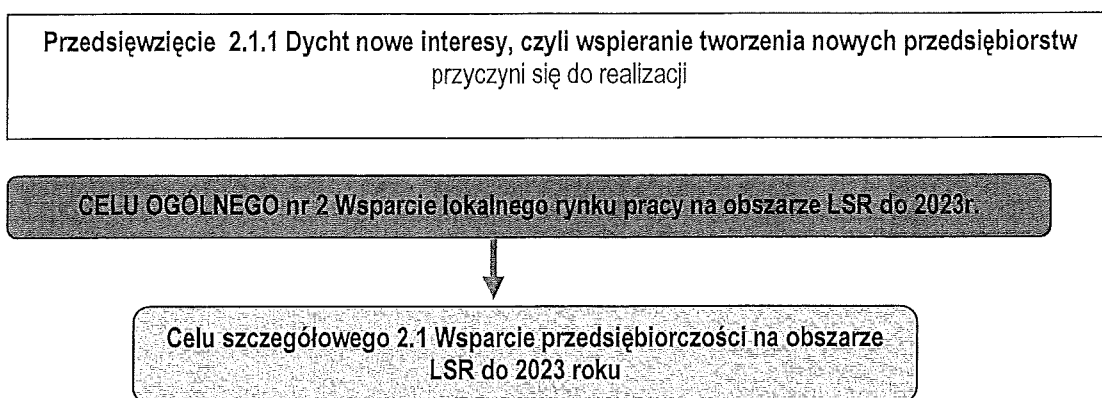
Wsparcie będzie udzielane wyłącznie projektom skierowanym do dzieci i młodzieży w ramach rozwijania ich pasji, zainteresowań czy aktywnego spędzania wolnego czasu. Wsparcie nie może być udzielane na:

- zakup sprzętu i wyposażenia z przeznaczeniem do prowadzenia zajęć innych niż pozalekcyjne;
- doposażania lokalnych zespołów i orkiestr, w których dzieci i młodzież do 25 roku życia stanowią mniej niż 50% członków;
- tworzenie miejsc rozwijania pasji lub aktywnego spędzania czasu, do których dzieci i młodzież nie będą miały dostępu lub będzie on ograniczony.

Grupy docelowe (odbiorcy):

- mieszkańcy obszaru objętego LSR - grupy zagrożone wykluczeniem społecznym oraz otoczenie tych osób.

Tryb wyboru projektów przez LGD: tryb konkursowy



Źródło finansowania: Program Rozwoju Obszarów Wiejskich 2014-2020

Poddziałanie: 19.2 – Wsparcie na wdrażanie operacji w ramach strategii rozwoju lokalnego kierowanego przez społeczność

Uzasadnienie wyboru przedsięwzięcia oraz sposób realizacji

Przedsięwzięcie jest odpowiedzią na zidentyfikowane w LSR problemy związane z niskim wskaźnikiem przedsiębiorczości i aktywności zawodowej, wysoką stopą bezrobocia, rosnącą w latach 2007-2013, niewielką liczbą podmiotów ekonomii/przedsiębiorczości społecznej, niewystarczająco rozwiniętym zapleczem usług turystycznych (obiekty noclegowe, gastronomia, zróżnicowane atrakcje i szeroka oferta spędzania czasu wolnego).

Wsparcie realizowane w ramach tego przedsięwzięcia kierowane będzie do:

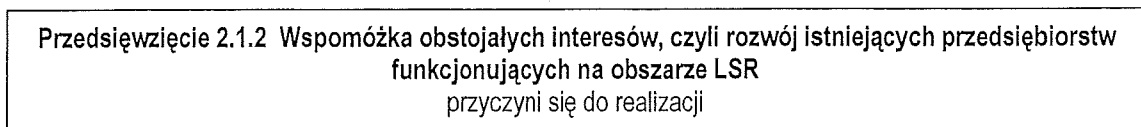
- osób fizycznych, które mają zamiar rozpocząć własną działalność gospodarczą i będzie obejmowało pomoc finansową w postaci jednorazowej premii na rozpoczęcie działalności gospodarczej w wysokości 60 tys. zł. Zawsze wymagane jest utworzenie przynajmniej 1 miejsca pracy (w tym samozatrudnienie).

Wsparcie obejmować będzie także podnoszenie kompetencji osób realizujących operacje w zakresie podejmowania lub rozwijania działalności gospodarczej (tylko jako element towarzyszący operacji w zakresie podejmowania lub rozwijania działalności gospodarczej)

Grupy docelowe (odbiorcy) przedsięwzięcia:

Mieszkańcy obszaru objętego LSR w szczególności grupy wskazane w LSR jako grupy defaworyzowane ze względu na dostęp do rynku pracy planujący podjąć działalność gospodarczą.

Tryb wyboru projektów przez LGD: tryb konkursowy



CELU OGÓLNEGO nr 2 Wsparcie lokalnego rynku pracy na obszarze LSR do 2023r.



Celu szczegółowego 2.1 Wsparcie przedsiębiorczości na obszarze LSR do 2023 roku

Źródło finansowania: Program Rozwoju Obszarów Wiejskich 2014-2020

Poddziałanie: 19.2 – Wsparcie na wdrażanie operacji w ramach strategii rozwoju lokalnego kierowanego przez społeczność

Uzasadnienie wyboru przedsięwzięcia oraz sposób realizacji

Przedsięwzięcie jest odpowiedzią na zidentyfikowane w LSR problemy związane z niskim wskaźnikiem przedsiębiorczości i aktywności zawodowej, wysoką stopą bezrobocia, rosnącą w latach 2007-2013, niewielką liczbą podmiotów ekonomii/przedsiębiorczości społecznej, niewystarczająco rozwiniętym zapleczem usług turystycznych (obiekty noclegowe, gastronomia, zróżnicowane atrakcje i szeroka oferta spędzania czasu wolnego).

Wsparcie realizowane w ramach tego przedsięwzięcia kierowane będzie do:

- istniejących mikro i małych przedsiębiorstw, które mają zamiar inwestować w rozwój i będzie obejmowało pomoc finansową w formie **dotacji w wysokości nie większej niż 70% kosztów kwalifikowalnych** operacji (projektu), przy czym pomoc przyznawana jest do limitu, który w okresie realizacji LSR wynosi 300 tys. zł na jednego beneficjenta, przy czym minimalna wartość dofinansowania operacji (projektu) w ramach LSR wynosi nie mniej niż 50 tys. zł

Wsparcie obejmować będzie także podnoszenie kompetencji osób realizujących operacje w zakresie podejmowania lub rozwijania działalności gospodarczej (tylko jako element towarzyszący operacji w zakresie podejmowania lub rozwijania działalności gospodarczej). **Wymagane jest utworzenie przynajmniej 1 miejsca pracy.**

Grupy docelowe (odbiorcy) przedsięwzięcia:

- mikro i małe przedsiębiorstwa z obszaru LSR.

Kwota wsparcia w ramach LSR:

- maksymalny poziom dofinansowania nie wyższy niż 70 % kosztów kwalifikowalnych
- minimalna kwota dofinansowania projektu – 50 tys. zł
- limit pomocy na beneficjenta – 300 tys. zł

Tryb wyboru projektów przez LGD: tryb konkursowy

Przedsięwzięcie 3.1.1 Borowiaki zawdy chantne do roboty w kupie, czyli wydarzenia integracyjne i aktywizujące mieszkańców przyczyni się do realizacji

CELU OGÓLNEGO nr 3 Rozwój kapitału społecznego obszaru LSR do 2023r.



Celu szczegółowego 3.1 Aktywizacja i integracja mieszkańców obszaru LSR do 2023 roku

Źródło finansowania: Program Rozwoju Obszarów Wiejskich 2014-2020

Poddziałanie: 19.2 – Wsparcie na wdrażanie operacji w ramach strategii rozwoju lokalnego kierowanego przez społeczność

Uzasadnienie wyboru przedsięwzięcia oraz sposób realizacji

Przedsięwzięcie jest odpowiedzią na zidentyfikowane w LSR problemy związane z niewystarczającą aktywnością mieszkańców, potrzeby promocji lokalnego dziedzictwa kulturowego, ograniczona oferta form spędzania czasu wolnego (w szczególności przez dzieci, młodzież i seniorów), niska świadomość ekologiczna mieszkańców.

PROJEKTY GRANTOWE

Operacje w ramach tego przedsięwzięcia w trybie grantowym będą mogły realizować osoby prawne (w tym jednostki sektora finansów publicznych) oraz jednostki organizacyjne nieposiadające osobowości prawnej, którym ustawa przyznaje zdolność prawną.

Realizacja przedsięwzięcia nastąpi poprzez operacje w następujących zakresach PROW na lata 2014-2020:

- wzmocnienie kapitału społecznego, w tym przez podnoszenie wiedzy społeczności lokalnej w zakresie ochrony środowiska i zmian klimatycznych, a także z wykorzystaniem rozwiązań innowacyjnych,
- zachowanie dziedzictwa lokalnego,

Projekty grantowe będą mogły obejmować powyższe zakresy łącznie lub też dotyczyć każdego zakresu z osobna.

Maksymalna kwota pomocy na 1 grant: 20 tys. zł (minimalna kwota 5 tys. zł)

Maksymalny % poziomu dofinansowania (kwota wsparcia w ramach LSR): do 100%.

Grupy docelowe (odbiorcy):

- mieszkańcy obszaru objętego LSR

Tryb wyboru projektów przez LGD: tryb grantowy

Lista rekomendowanych zadań (nie stanowi ona katalogu zamkniętego):

szkolenia, warsztaty, imprezy inicjujące, wystawy, pokazy związane dziedzictwem kulturowym i historycznym Borów Tucholskich, konkursy, projekty związane z ochroną środowiska i zmianami klimatu, publikacje, imprezy charakterystyczne dla regionu (Historyczny Pochód Borowiaków)

PROJEKT WSPÓŁPRACY

W ramach przedsięwzięcia "Borowiaki zawdy chantne do roboty w kupie, czyli wydarzenia integracyjne i aktywizujące mieszkańców" zaplanowano także realizację międzynarodowego projektu współpracy „Wioski tematyczne sposobem na aktywizację lokalnych społeczności i promocję regionu”

Rodzaj współpracy oraz jej partnerzy: Projekt współpracy międzynarodowej realizowany przez 6 LGD:

Partnerstwo „Lokalna Grupa Działania Bory Tucholskie”, Stowarzyszenie Nasza Krajna, Stowarzyszenie „Partnerstwo dla Krajny i Pałuk”, Lokalna Grupa Działania „Podgrodzie Toruńskie”, Lokalna Grupa Rybacka „Nasza Krajna i Pałuki” oraz partnera zagranicznego.

Cel ogólny projektu: Aktywizacja i integracja mieszkańców gmin poprzez upowszechnienie idei tworzenia wsi tematycznych.

Cele szczegółowe projektu:

- wykorzystanie potencjału, umiejętności i pomysłów mieszkańców wsi oraz infrastruktury i przestrzeni danej miejscowości do zbudowania produktu turystycznego w postaci wioski tematycznej;
- wzmocnienie oferty turystycznej obszaru partnerskich LGD
- wyzwolenie mechanizmu przedsiębiorczości w mieszkańcach obszarów wiejskich;
- integracja mieszkańców obszaru LSR wokół wspólnego celu ;
- pobudzenie lokalnych inicjatyw mieszkańców na obszarach partnerskich LGD;

Partnerzy projektu zakładają realizację kilku wzajemnie uzupełniających się działań, które służyć będą wzmocnieniu oferty istniejących jak również rozwojowi nowych produktów w postaci wiosek tematycznych.

Partnerzy krajowi planują realizację następujących działań:

1. Organizację seminarium inauguracyjnego projektu „Wioski tematyczne sposobem na aktywizację lokalnych społeczności”.
2. Przeprowadzenie wizyt diagnostycznych, tj. spotkań w sołectwach zainteresowanych udziałem w projekcie (identyfikacja potencjalnych uczestników wyjazdu i warsztatów).
3. Study tour (prezentacja dobrych praktyk):
 - po wioskach tematycznych Borów Tucholskich;
 - po atrakcjach Ekomuzeum Doliny Noteci.
4. Organizację warsztatów tematycznych (tematy uzależnione od potrzeb danego LGD), których efektem będzie opracowanie koncepcji produktów turystycznych w postaci wiosek tematycznych i ew. działania pilotażowe lub wzmocnienie oferty istniejących wsi tematycznych (oferty wspólne, materiały promocyjne).
5. Organizację szkolenia „Animator gier i zabaw”. Szkolenie pozwoli zarówno na uatrakcyjnienie, jak i podniesienie poziomu ofert turystycznych wiosek tematycznych .

6. Wyjazd szkoleniowy „Lepszy przykład niż wykład” do Chorwacji (wspólny dla partnerów z Polski) W trakcie wyjazdu międzynarodowe warsztaty budowania produktów turystycznych z wykorzystaniem lokalnych zasobów.

Poszczególne działania będą realizowane na obszarze partnerskich LGD w części lub całości.

Grupa docelowa: mieszkańcy obszaru objętego LSR, przedsiębiorcy, turyści

Szacowany koszt LGD Bory Tucholskie: 60.000 zł (zaplanowany w budżecie LSR).

Przewiduje się możliwość realizacji projektu współpracy za kwotę wyższą niż zaplanowana w budżecie LSR, w zależności od przyznania wsparcia w odpowiedzi na złożony wniosek na realizację projektu współpracy.

Przedsięwzięcie 3.1.2 Wichajstry i dinksy, czyli aktywizacja społeczno - zawodowa mieszkańców LSR przyczyni się do realizacji

CELU OGÓLNEGO nr 3 Rozwój kapitału społecznego obszaru LSR do 2023r.

Celu szczegółowego 3.1 Aktywizacja i integracja mieszkańców obszaru LSR do 2023 roku

Źródło finansowania: Regionalny Program Operacyjny Województwa Kujawsko - Pomorskiego (EFS) Oś 11 Rozwój lokalny kierowany przez społeczność, działanie 11.1

Uzasadnienie wyboru przedsięwzięcia oraz sposób realizacji

Przedsięwzięcie jest odpowiedzią na zidentyfikowane w LSR problemy związane z niewystarczającą aktywnością mieszkańców, niewystarczającymi lub nieadekwatnymi kwalifikacjami mieszkańców wymagającymi podniesienia i aktualizacji, szczególnie w odniesieniu do rynku pracy, aktywności lokalnej, zrównoważonego rozwoju oraz obsługi ruchu turystycznego, niewystarczającym powiązaniem kierunków kształcenia i potrzeb lokalnego rynku pracy, niewystarczającym wykorzystaniem istniejącej infrastruktury (sportowo-rekreacyjnej, turystycznej, kulturowej), Przedsięwzięcie dotyczy włączenia społecznego osób zagrożonych ubóstwem i wykluczeniem społecznym, polegać będzie na realizacji różnego typu działań aktywizujących społecznie, a także działań integrujących osoby zagrożone ubóstwem i wykluczone ze społecznością lokalną i jej najbliższym otoczeniem.

Typy operacji (projektów) możliwych do realizacji w ramach LSR

1. Działania na rzecz osób zagrożonych ubóstwem lub wykluczeniem społecznym, w zakresie wdrożenia rozwiązań z obszaru aktywnej integracji o charakterze środowiskowym takich jak:
 - o kluby samopomocy (w tym z programem rówieśniczym obejmujące m.in.: rówieśnicze doradztwo, edukację, liderowanie, coaching rówieśniczy),
 - o świetlice środowiskowe (w tym z programem socjoterapeutycznym, programem rówieśniczym obejmujące m.in.: rówieśnicze doradztwo, edukację, liderowanie, coaching rówieśniczy),
 - o kluby młodzieżowe (w tym z programem rówieśniczym obejmujące m.in.: rówieśnicze doradztwo, edukację, liderowanie, coaching rówieśniczy),
 - o kluby pracy,
 - o aktywizacja społeczno-zawodowa (w tym szkolenia i podnoszące kompetencje i/lub dające nowe umiejętności zawodowe i społeczne),
 - o i inne z obszaru aktywnej integracji o charakterze środowiskowym.
2. Działania wspierające rozwiązania w zakresie organizowania społeczności lokalnej i animacji społecznej z wykorzystaniem m.in.:
 - o usług wzajemnościowych, samopomocowych,
 - o lidera lub animatora aktywności lokalnej oraz obywatelskiej,
 - o i inne rozwiązania w zakresie organizowania społeczności lokalnej i animacji społecznej.
3. Działania wspierające rozwój gospodarki społecznej i przedsiębiorczości społecznej, w tym: działania animacyjne, budowa i rozwój lokalnych partnerstw publiczno-społecznych na rzecz tworzenia i rozwoju przedsiębiorstw społecznych i inne wspierające rozwój gospodarki społecznej i przedsiębiorczości społecznej.

Powyższe działania wdrożone zostaną w LSR za pomocą mechanizmu **projektów grantowych**, w których realizatorami grantów (mikroprojektów) na podstawie umowy o powierzeniu grantu zawartej bezpośrednio z LGD będą mogły być praktycznie wszystkie podmioty z wyłączeniem osób fizycznych (nie dotyczy osób prowadzących działalność gospodarczą lub oświatową na podstawie odrębnych przepisów).

Grupy docelowe (odbiorcy) przedsięwzięcia:

- „- osoby zagrożone ubóstwem lub wykluczeniem społecznym z obszaru LSR,
- otoczenie osób zagrożonych ubóstwem lub wykluczeniem społecznym (w takim zakresie, w jakim jest to niezbędne dla wsparcia osób zagrożonych ubóstwem lub wykluczeniem społecznym) w tym osoby pełniące obowiązki opiekuńcze)
- podmioty ekonomii społecznej i JST w projektach typu 3.

Tryb wyboru projektów przez LGD (forma wdrożenia): projekty grantowe

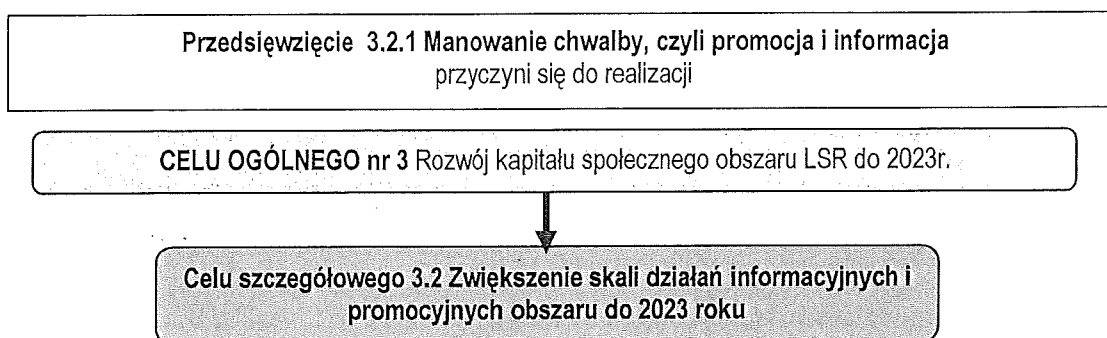
1. Projekty typu aktywizacja społeczno – zawodowa (w tym szkolenia i podnoszące kompetencje i dające nowe umiejętności zawodowe i społeczne); w tym typie projektów wymagane jest osiągnięcie efektu zatrudnieniowego

- minimalna i maksymalna wartość dofinansowania mikroprojektu – zgodnie z zapisami w SzOOP
- minimalna grupa osób zagrożonych ubóstwem lub wykluczeniem społecznym objęta wsparciem w ramach projektu – określona zostanie w ogłoszeniu konkursowym
- minimalny poziom efektywności zatrudnieniowej zgodny z aktualnie obowiązującymi przepisami/wytycznymi IZ

2. Pozostałe typy projektów

- minimalna wartość dofinansowania mikroprojektu – 20 tys. zł
- minimalna grupa osób zagrożonych ubóstwem lub wykluczeniem społecznym objęta wsparciem w ramach projektu – brak ograniczenia

Maksymalny poziom współfinansowania - do 95 %



Źródło finansowania: Program Rozwoju Obszarów Wiejskich 2014-2020

Poddziałanie: 19.2 – Wsparcie na wdrażanie operacji w ramach strategii rozwoju lokalnego kierowanego przez społeczność

Uzasadnienie wyboru przedsięwzięcia oraz sposób realizacji

Przedsięwzięcie jest odpowiedzią na zidentyfikowane w LSR problemy związane z niewystarczająco rozwiniętą kompleksową informacją i promocją turystyczną obszaru,

Procedura konkursowa

Realizacja przedsięwzięcia nastąpi poprzez operacje w następujących zakresach PROW na lata 2014-2020:

- promowanie obszaru objętego LSR, w tym produktów lub usług lokalnych.

Operacje w ramach tego przedsięwzięcia będą mogły realizować wszystkie podmioty, z wyłączeniem osób fizycznych nieprowadzących działalności gospodarczej oraz grup nieformalnych.

Maksymalna kwota pomocy: 60.000 - 100.000 zł

Maksymalny % poziomu dofinansowania (kwota wsparcia w ramach LSR):

- jednostki sektora finansów publicznych - do 63,63% kosztów kwalifikowalnych
- pozostałe podmioty spoza sektora publicznego – do 95% (wkład finansowy min. 5%)
- przedsiębiorcy do 70%

Lista rekomendowanych zadań (nie stanowi ona katalogu zamkniętego): publikacje promocyjne, przewodniki, mapy, aplikacje mobilne, strony internetowe, udział w imprezach targowo – wystawienniczych, akcje promocyjne, innowacyjne metody promocji, wizyty studyjne, imprezy inicjujące cykl.

Grupy docelowe (odbiorcy):

- potencjalni turyści, turyści

Tryb wyboru projektów przez LGD: tryb konkursowy

PROJEKT WSPÓŁPRACY

W ramach przedsięwzięcia "Manowanie chwały, czyli promocja i informacja" zaplanowano także realizację projektu współpracy: „Człowiek i przyroda w Rezerwacie Biosfery "Bory Tucholskie"

Rodzaj współpracy oraz jej partnerzy: Projekt współpracy międzyregionalnej realizowany przez następujące lokalne grupy działania:

- Partnerstwo "Lokalna Grupa Działania "Bory Tucholskie"
- Lokalna Grupa Działania "Sandry Brdy"
- Lokalna Grupa Działania "Gminy Powiatu Świeckiego"

Cel ogólny projektu:

Realizacja i promocja działań na rzecz wsparcia harmonijnego rozwoju lokalnego na bazie zasobów utworzonego przez UNESCO światowego Rezerwatu Biosfery „Bory Tucholskie”.

Cele szczegółowe projektu:

- propagowanie zrównoważonego rozwoju i harmonijnego współistnienia człowieka i przyrody;
- promocja zasobów kulturowych i przyrodniczych Rezerwatu Biosfery „Bory Tucholskie”;
- ograniczanie antropopresji poprzez aktywną ochronę przyrody, w tym kanalizację ruchu turystycznego;
- rozwój przyjaznej naturze oferty turystycznej obszaru partnerskich LGD;
- integracja mieszkańców obszaru LSR wokół wspólnego celu;
- pobudzenie lokalnych inicjatyw mieszkańców na obszarach partnerskich LGD;

Partnerzy projektu zakładają realizację kilku wzajemnie uzupełniających się działań, które służyć będą rozwojowi gospodarczemu obszaru, wykorzystując przy tym a zarazem aktywnie chroniąc cenne zasoby przyrodnicze i kulturowe.

Grupa docelowa: turyści, mieszkańcy obszaru objętego LSR, przedsiębiorcy,

Szacowany koszt LGD Bory Tucholskie: 60.000 zł (zaplanowany w budżecie LSR).

Przewiduje się możliwość realizacji projektu współpracy za kwotę wyższą niż zaplanowana w budżecie LSR, w zależności od przyznania wsparcia w odpowiedzi na złożony wniosek na realizację projektu współpracy.

V.4 Specyfikacja wskaźników przypisanych do przedsięwzięć, celów szczegółowych i celów ogólnych wraz z uzasadnieniem wyboru konkretnego wskaźnika

Cele ogólne LSR	Cele szczegółowe LSR	Przedsięwzięcie	Wskaźniki produktu	Wskaźniki rezultatu	Uzasadnienie wyboru wskaźników
1. Zwiększenie atrakcyjności obszaru LSR w latach 2016 - 2023	1.1 Zwiększenie dostępności do infrastruktury turystycznej i rekreacyjnej na obszarze LSR do 2023 roku	Sztreki, antreżki i bujawki, czyli infrastruktura turystyczna i rekreacyjna	Liczba nowych lub zmodernizowanych obiektów infrastruktury turystycznej i rekreacyjnej w ramach środków LSR	Wzrost liczby osób korzystających z obiektów infrastruktury turystycznej i rekreacyjnej	Projekty ukierunkowane na poprawę dostępności do infrastruktury turyst. i rekreacyjnej. Zastosowano odpowiedzialną przedsięwzięciu wskaźniki obowiązkowe dla PROW 2014-2020 w obszarze turystyka.
	1.2 Zwiększenie dostępności do infrastruktury sprzyjającej ożywieniu społeczno - gospodarczemu obszaru LSR do 2023 roku	Feste odnowka, czyli rewitalizacja	Liczba wspartych obiektów infrastruktury zlokalizowanych na rewitalizowanych obszarach Powierzchnia obszarów objętych rewitalizacją Długość przebudowanych dróg gminnych Liczba nowych i/lub ulepszonych miejsc aktywności dla lokalnej młodzieży.	Liczba osób korzystających ze zrewitalizowanych obszarów	Zastosowano odpowiedzialną przedsięwzięciu wskaźniki obowiązkowe wskazane w SzOOP RPO WK-P 2014-2020
2. Wsparcie lokalnego rynku pracy na obszarze	2.1 Wsparcie przedsiębiorczości na obszarze LSR do 2023 roku	Dycht nowe interesy, czyli wspieranie tworzenia nowych przedsiębiorstw	Liczba operacji polegających na utworzeniu nowego przedsiębiorstwa w ramach środków LSR	Liczba utworzonych miejsc pracy	Projekty ukierunkowane na tworzenie miejsc pracy poprzez wsparcie inwestycyjne lokalnych firm a także inicjowanie powstawania nowych

LSR do 2023r	Wspomóżka obywateli, czyli rozwój istniejących przedsiębiorstw funkcjonujących na obszarze LSR	Liczba operacji polegających na rozwoju istniejącego przedsiębiorstwa w ramach środków LSR	Zastosowano odpowiadające przedsięwzięciu wskaźniki obowiązkowe dla PROW 2014-2020 w obszarze przedsiębiorczość
3. Rozwój kapitału społecznego obszaru LSR do 2023r.	Borowiaki zawdy channe do roboty w kupie, czyli wydarzenia integracyjne i aktywizujące mieszkańców	liczba szkoleń w ramach środków LSR	Projekty grantowe ukierunkowane na aktywizację i integrację mieszkańców obszaru LSR. Zastosowano odpowiadające przedsięwzięciu wskaźniki obowiązkowe dla PROW 2014-2020 w obszarach: przedsiębiorstwa szkoleniowe, projekty współpracy a także własne wskaźniki w odniesieniu do działań aktywizacyjnych i integracyjnych.
3.1 Aktywizacja i integracja mieszkańców obszaru LSR do 2023	Wichajstry i dinksy, czyli aktywizacja społeczno - zawodowa mieszkańców LSR	Liczba osób zagrożonych ubóstwem lub wykluczeniem społecznym objętych wsparciem w programie w ramach środków LSR	Projekty grantowe ukierunkowane na aktywizację społeczno – zawodową osób zagrożonych ubóstwem i wykluczeniem społecznym, w tym projekty z zakresu aktywizacji społeczno – zawodowej w wymiarze zatrudnieniowym. Wybrano wskaźniki odpowiadające wszystkim w SzOOP RPO W-KP 2014-2020 dla tego typu projektów.
	Liczba osób zagrożonych ubóstwem lub wykluczeniem społecznym objętych wsparciem w ramach środków LSR	Liczba osób które wzięły udział w wydarzeniach integracyjnych i aktywizujących mieszkańców	
	Liczba zrealizowanych projektów współpracy, w tym projektów współpracy międzynarodowej	Liczba projektów skierowanych do następujących grup docelowych: przedsiębiorcy, grupy defaworyzowane (określone w LSR), młodzież, turyści, inne	
	Liczba LGD uczestniczących w projektach współpracy	Liczba osób zagrożonych ubóstwem lub wykluczeniem społecznym objętych wsparciem w ramach środków LSR	

				opuszczeniu programu (łącznie z pracującymi na własny rachunek) Liczba osób zagrożonych ubóstwem lub wykluczeniem społecznym, u których wzrosła aktywność społeczna			
				Liczba obiorców przedsięwzięć informacyjnych i promocyjnych	Liczba przedsięwzięć informacyjnych i promocyjnych w ramach środków LSR	Manowanie chwalby, czyli promocja i informacja	3.2 Zwiększenie skali działań informacyjnych obszaru LSR do 2023 roku
				Liczba skierowanych do następujących grup docelowych: przedsiębiorcy, grupy defaworyzowane (określone w LSR), młodzież, turyści, inne	Liczba zrealizowanych projektów współpracy w tym projektów współpracy międzynarodowej w ramach środków LSR Liczba LGD uczestniczących w projektach współpracy w ramach środków LSR		
							Projekty ukierunkowane na promocję obszaru LSR. Zastosowano odpowiadające przedsięwzięciu wskaźniki obowiązkowe dla PROW 2014-2020 w obszarze projekty współpracy a także własne wskaźniki w odniesieniu do działań informacyjnych i promocyjnych.

Szczegółowy zestaw wskaźników wraz ze wskazaniem jednostek miary i wartości docelowych zawiera poniższa tabela.

Formularz: Cele i wskaźniki LSR "Dekret do borowiackiej granicy"

1.0	CEL OGÓLNY 1	Zwiększenie atrakcyjności obszaru LSR do 2023r.					
2.0	CEL OGÓLNY 2	Wsparcie lokalnego rynku pracy na obszarze LSR do 2023 r.					
3.0	CEL OGÓLNY 3	Rozwój kapitału społecznego obszaru LSR do 2023 r.					
1.1	CELE SZCZEGÓLNE	Zwiększenie dostępności do infrastruktury turystycznej i rekreacyjnej na obszarze LSR do 2023 roku					
1.2		Zwiększenie dostępności do infrastruktury sprzyjającej ożywieniu społeczno – gospodarczemu obszarze LSR do 2023 roku					
2.1		Wsparcie przedsiębiorczości na obszarze LSR do 2023 roku					
3.1		Aktywizacja i integracja mieszkańców obszaru LSR do 2023 roku					
3.2		Zwiększenie skali działań informacyjnych i promocyjnych obszaru LSR do 2023 roku					
		Wskaźniki oddziaływania dla celu ogólnego	Jednostka miary	stan początkowy 2013 rok	plan 2023 rok		Źródło danych/sposób pomiaru
W1.0		Średnia wartość salda migracji za lata 2014-2023 korzystniejsza od -70	osoby	(-87)	(-70)		Źródło danych/sposób pomiaru GUS/BDL (przewaga odpływu nad napływem nie większa niż 70 osób)
W2.0		Wzrost wskaźnika zarejestrowanych podmiotów gospodarczych na 1000 mieszkańców	szt.	70,25	71,25		Obliczenia własne na podst. GUS
W3.0		Wzrost liczby osób pracujących	osoby	7465	7487		GUS/BDL (wskaźnik określający wpływ LSR na realizację strategii rozwoju regionu)
W3.0		Wzrost liczby organizacji pozarządowych (fundacji, stowarzyszeń, organizacji społecznych)	sztuka	176	186		KRS/dane JST (wskaźnik określający wpływ LSR na realizację strategii rozwoju regionu)
W3.0		Wzrost liczby inicjatyw lokalnych realizowanych przez organizacje pozarządowe oraz mieszkańców w ramach środków LSR do 2023	sztuka	0	20		Dane LGD/ankiety monitorujące
		Wskaźniki rezultatu dla celów szczegółowych	Jednostka miary	stan początkowy 01.2016 Rok	plan 2023 rok		Źródło danych/sposób pomiaru
W1.1		Wzrost liczby osób korzystających z obiektów infrastruktury turystycznej i rekreacyjnej w ramach LSR	osoba	0	4400		Obliczenia własne na podst. GUS Liczony jako liczba osób zamieszkujących w miejscowościach, w których powstała infrastruktura wg stanu na 31.12.2023r.

W1.2	Liczba osób korzystających ze zrewitalizowanych obszarów	osoba	0	2697	dane od Beneficjenta/ankieta monitorująca
W1.2	Liczba młodych osób (poniżej 25 roku życia), korzystających z nowych i/lub ulepszonych miejsc aktywności	osoba	0	800	dane od Beneficjenta/ankieta monitorująca
W2.1	Liczba utworzonych miejsc pracy w ramach środków LSR	sztuka	0	39	dane od Beneficjenta/ankieta monitorująca Liczba miejsc pracy w przeliczeniu na etaty średnioroczne.
W3.1	Liczba osób przeszkolonych w tym liczba osób z grup defaworyzowanych objętych ww. wsparciem w ramach środków LSR	osoba	0	200/80	dane od Beneficjenta/ankieta monitorująca
W3.1	Liczba osób które wzięły udział w wydarzeniach integracyjnych i aktywizujących mieszkańców wsparciem w ramach środków LSR	osoba	0	700	dane od Beneficjenta/ankieta monitorująca
W3.1	Liczba projektów skierowanych do następujących grup docelowych: przedsiębiorcy, grupy defaworyzowane (określone w LSR), młodzież, turyści, inne, zrealizowane w ramach środków LSR	sztuka	0	1	dane własne LGD
W3.1	Liczba osób zagrożonych ubóstwem lub wykluczeniem społecznym, poszukujących pracy po opuszczeniu programu	%	0	40	dane od Beneficjenta/ankieta monitorująca
W3.1	Liczba osób zagrożonych ubóstwem lub wykluczeniem społecznym pracujących po opuszczeniu programu (łącznie z pracującymi na własny rachunek)	osoba	0	14	dane od Beneficjenta/ankieta monitorująca
W3.1	liczba osób zagrożonych ubóstwem lub wykluczeniem społecznym, u których wzrosła aktywność społeczna	osoba	0	198	dane od Beneficjenta/ankieta monitorująca
W3.2	Liczba obiorów przedsięwzięć informacyjnych i promocyjnych zrealizowanych w ramach środków LSR	osoba	0	15.000	dane od Beneficjenta/ankieta monitorująca
W3.2	Liczba projektów skierowanych do następujących grup docelowych: przedsiębiorcy, grupy defaworyzowane (określone w LSR), młodzież, turyści, inne, zrealizowane w ramach środków LSR	sztuka	0	1	dane własne LGD

Przedsięwzięcia	Grupy docelowe	Sposób realizacji (konkurs, projekt grantowy, operacja własna, projekt współpracy, aktywizacja itp.)	nazwa	Jednostka miary	wartość		Wskaźniki produktu		
					początkowa 01.2016 rok	końcowa 2023 Rok			
1.1.1	Sztreki, antejki i bujawki, czyli Infrastruktura turystyczna i rekreacyjna	Mieszkańcy obszaru LSR, turyści	konkurs, projekt grantowy	Liczba nowych lub zmodernizowanych obiektów infrastruktury turystycznej i rekreacyjnej w ramach środków LSR	sztuka	0	26	dane od Beneficjenta/ankieta monitorująca	
1.1.2	Feste odnowka, czyli rewitalizacja	konkurs	Liczba wspartych obiektów infrastruktury zlokalizowanych na rewitalizowanych obszarach	sztuka	0	7	dane od Beneficjenta/ankieta monitorująca		
					Powierzchnia obszarów objętych rewitalizacją	hektar	0	5,4	dane od Beneficjenta/ankieta monitorująca
					Długość przebudowanych dróg gminnych	km	0	0,4	dane od Beneficjenta/ankieta monitorująca
					Liczba nowych i/lub ulepszonych miejsc aktywności dla lokalnej młodzieży	sztuka	0	10	dane od Beneficjenta/ankieta monitorująca
2.1.1	Dycht nowe interesy, czyli wspieranie tworzenia nowych przedsiębiorstw.	mieszkańcy obszaru LSR, w szczególności grupy defaworyzowane	konkurs	Liczba operacji polegających na utworzeniu nowego przedsiębiorstwa w ramach środków LSR	sztuka	0	27	dane od Beneficjenta/ankieta monitorująca	
2.1.2	Wspomóżka obywateli interesów, czyli rozwój	Przedsiębiorcy	konkurs	Liczba operacji polegających na rozwoju istniejącego	sztuka	0	13	dane od Beneficjenta/ankieta monitorująca	

	istniejących przedsiębiorstw funkcjonujących na obszarze LSR		przedsiębiorstwa w ramach środków LSR					
			liczba szkoleń w ramach środków LSR	sztuka	0	10	dane od Beneficjenta/ankieta monitorująca	
			liczba przedsięwzięć integracyjnych i aktywizacyjnych, innych niż szkoleniowe w ramach środków LSR	sztuka	0	35	dane od Beneficjenta/ankieta monitorująca	
3.1.1	Borowiaki zawdy chantne do roboty w kupie, czyli wydarzenia integracyjne i aktywizujące mieszkańców obszaru LSR	mieszkańcy obszaru LSR	projekt grantowy, projekt współpracy	Liczba zrealizowanych projektów współpracy, w tym projektów współpracy międzynarodowej w ramach środków LSR	sztuka	0	1 w tym 1	Dokumentacja własna LGD
			Liczba LGD uczestniczących w projektach współpracy w ramach środków LSR	sztuka	0	6	Dokumentacja własna LGD	
3.1.2	Wichajstry i dinksy, czyli aktywizacja społeczno – zawodowa mieszkańców obszaru LSR	mieszkańcy obszaru LSR – osoby zagrożone wykluczeniem społecznym i otoczenie tych osób	Projekt grantowy	Liczba osób zagrożonych ubóstwem lub wykluczeniem społecznym objętych wsparciem w programie w ramach środków LSR	osoba	0	350	dane od Beneficjenta/ankieta monitorująca

			LSR					
			Liczba przedsięwzięć informacyjnych i promocyjnych w ramach środków LSR	sztuka	0	4	dane od Beneficjenta/ankieta monitorująca	
			Liczba zrealizowanych projektów współpracy w tym projektów współpracy międzynarodowej w ramach środków LSR	sztuka	0	1 w tym 0	Dokumentacja własna LGD	
	3.2.1 Manowanie chwały, czyli promocja i informacja	3.2.1 potencjalni turyści, mieszkańcy obszaru LSR	Konkurs, projekt współpracy	sztuka	0	3	Dokumentacja własna LGD	
	SUMA							

V.5 Wskaźniki realizacji LSR: źródła pozyskania danych do pomiaru, sposób i częstotliwość dokonywania pomiaru, uaktualniania danych, stan początkowy i docelowy wskaźnika

Pomiar postępów w realizacji LSR odbywać się będzie na podstawie danych pozyskiwanych z różnych źródeł:

- dane statystyczne z GUS,
- dokumentacja oraz badania własne LGD;
- dokumentacja oraz sprawozdania beneficjentów z realizacji operacji.

Pomiar, w przypadku wskaźników produktu i rezultatu, będzie prowadzony systematycznie, w okresach rocznych, przy czym uaktualnienie danych będzie następować na dzień 31 grudnia danego roku kalendarzowego. W odniesieniu do planu działania wskaźniki będą wyliczane na koniec okresów 3-letnich, tzn. za lata 2016-2018, 2019-2021 oraz 2022-2023. W przypadku wskaźników produktu, rezultatu i oddziaływania ich wartość obliczana będzie jako różnica pomiędzy wartością wskaźnika na koniec wskazanego okresu, a jego wartością początkową.

W odniesieniu do wskaźników produktu i rezultatu w ustalaniu wartości początkowej odniesiono się do wskaźników zrealizowanych lub planowanych do realizacji jedynie przy wsparciu środków finansowych LSR 2016-2023. Mając więc na uwadze, że realizacja LSR przypadnie na okres 2016-2023 jako wartość początkową przyjęto każdorazowo "0" (stan na styczeń 2016r.). Tam, gdzie wartość początkowa jest możliwa do określenia na poziomie innym niż „0”, wykorzystano dostępne dane statystyczne (wg wartości na 31.12.2013 - zgodnie z narzuconą przez MRIRW datą określającą stan liczby mieszkańców LSR). Stan docelowy wskaźników określono na podstawie doświadczeń z realizacji LSR w latach 2009-2015, wielkości budżetu na poszczególne cele i przedsięwzięcia oraz dokonując analizy potencjałów i rozeznania potrzeb lokalnej społeczności (w tym wywiadów przeprowadzonych z przedstawicielami samorządu i sektora społecznego, przede wszystkim członków LGD Bory Tucholskie”).

dnia 19 maja 2016

VIII BUDŻET LSR

VIII.1. Ogólna charakterystyka budżetu w tym wskazanie funduszy EFSI stanowiących źródło finansowania LSR w latach 2014-2020

Lokalna Strategia Rozwoju „Dekel do borowiackiej grapy” opracowana przez Partnerstwo Lokalna Grupa Działania Bory Tucholskie to strategia wielofunduszowa, zakładająca finansowanie z trzech źródeł: Europejski Fundusz Rolny na rzecz Rozwoju Obszarów Wiejskich, Europejski Fundusz Społeczny oraz Europejski Fundusz Rozwoju Regionalnego.

Nazwa funduszu UE	Program	Działanie	Kwota (PLN)	Kwota (EUR)
Europejski Fundusz Rolny na Rzecz Rozwoju Obszarów Wiejskich (EFRROW)	Program Rozwoju Obszarów Wiejskich na lata 2014 - 2020 (PROW)	Poddziałanie 19.2 - Wsparcie na wdrażanie operacji w ramach strategii rozwoju lokalnego kierowanego przez społeczność	-	1.677.000
		Poddziałanie 19.3 - Przygotowanie i realizacja działań w zakresie współpracy z lokalną grupą działania	-	30.000
Europejski Fundusz Rozwoju Regionalnego	Regionalny Program Operacyjny Województwa Kujawsko - Pomorskiego na lata 2014 - 2020 (RPO WK-P)	Oś priorytetowa 7 Rozwój lokalny kierowany przez społeczność Działanie 7.1 Rozwój lokalny kierowany przez społeczność	6.554.292	-
Europejski Fundusz Społeczny		Oś priorytetowa 11 Rozwój lokalny kierowany przez społeczność Działanie 11.1 Włączenie społeczne na obszarach objętych LSR	2.660.000	-
Fundusz wiodący	Wsparcie funkcjonowania LGD (koszty bieżące i aktywizacja/animacja)		-	601.740
RAZEM			9.214.292	2.308.740

- wysokość środków na poddziałanie 19.2 wynika z liczby ludności zamieszkującej obszar objęty LSR. (zgodnie z zał. 6 do Regulaminu konkursu na wybór LGD „Sposób ustalania wysokości dostępnych środków przeznaczonych na realizację LSR”) - wg stanu na dzień 31.12.2013 r. były to 48.283 osoby. W związku z nieosiągnięciem wskaźników na I kamieniu milowym budżet zmniejszono o 10%.

- wysokość kosztów na działanie 19.3 PROW ustalono na poziomie 2% kwoty limitu przeznaczonej na działanie 19.2 PROW (zgodnie z zał. 6 do Regulaminu konkursu na wybór LGD „Sposób ustalania wysokości dostępnych środków przeznaczonych na realizację LSR”)

- w związku ze zmianą PROW 2014-2020, w ramach której zwiększono budżet działania LEADER, podwyższono wysokość środków finansowych w ramach poddziałania 19.2 (Wdrażanie LSR) o 327.000 EUR oraz wysokość środków na koszty bieżące i animację o 39.240 EUR.

- w przypadku PROW kwota zaplanowana w ramach LSR obok pomocy przewidzianej na wsparcie beneficjentów obejmuje także krajowy wkład środków publicznych pochodzących ze środków własnych beneficjentów, będących podmiotami sektora finansów publicznych w wysokości zapewniającej współfinansowanie wkładu EFRROW

- w związku z wielofunduszowym charakterem LSR, koszty funkcjonowania LGD (koszty bieżące i aktywizacja/animacja) zostaną pokryte z wyznaczonego funduszu tzw. funduszu wiodącego, który został wskazany przez Samorząd Województwa Kujawsko – Pomorskiego (Europejski Fundusz Społeczny)

- Wysokość środków na realizację LSR zaplanowanych na operacje dedykowane grupom defaworyzowanym:

- w ramach RPO WK-P - 8.800.000 zł (100%)

- w ramach PROW – 1.620.000 zł (30%)

VIII.2 Powiązania budżetu z celami LSR.

Przedsięwzięcia	Wartość		Cele szczegółowe LSR	Wartość		Cel ogólny LSR	Wartość	
	(PLN)	(EUR)		(PLN)	(EUR)		(PLN)	(EUR)
1.1.1 Sztreki, antrejki i bujawki, czyli infrastruktura turystyczna i rekreacyjna	-	475 000	1.1 Zwiększenie dostępności do infrastruktury turystycznej i rekreacyjnej na obszarze LSR do 2023 roku	-	475 000	I. Zwiększenie atrakcyjności obszaru LSR do 2023 roku	6 554 292	475 000
1.2.1 Feste odnowka, czyli rewitalizacja	6 554 292	-	1.2 Zwiększenie dostępności do infrastruktury sprzyjającej ożywieniu społeczno - gospodarczemu obszarze LSR do 2023 roku	6 554 292	-			
2.1.1 Dycht nowe interesy, czyli wspieranie tworzenia nowych przedsiębiorstw	-	405 000	2.1 Wsparcie przedsiębiorczości na obszarze LSR do 2023 roku	-	1 002 000	II. Wsparcie lokalnego rynku pracy na obszarze LSR do 2023r.	-	1 002 000
2.1.2 Wspomóżka obywateli interesów, czyli rozwój istniejących przedsiębiorstw funkcjonujących na obszarze LSR	-	597 000						
3.1.1 Borowiaki zawdy chantne do roboty w kupie, czyli wydarzenia integracyjne i aktywizujące mieszkańców	-	140 000	3.1 Aktywizacja i integracja mieszkańców obszaru LSR do 2023 roku	2 660 000	140 000	III Rozwój kapitału społecznego obszaru LSR do 2023r.	2 660 000	230 000
3.1.2 Wichajstry i dinksy, czyli aktywizacja społeczno - zawodowa mieszkańców LSR	2 660 000	-						
3.2.1 Manowanie chwaly, czyli promocja i informacja	-	90 000	3.2 Zwiększenie skali działań informacyjnych obszaru LSR do 2023 roku	-	90 000			
Razem							9 214 292	1 707 000

Kwota 601 740 EUR na wsparcie funkcjonowania LGD ujęta jest w planie komunikacji.

VIII.3. Zasady premiowania projektów, w których wkład własny Wnioskodawcy przekracza intensywność pomocy. Wkład własny Wnioskodawcy przekraczający intensywność pomocy premiowany jest podczas oceny operacji wg lokalnych kryteriów wyboru. Dotyczy to następujących przedsięwzięć:

Przedsięwzięcie 1.2.1 Feste odnówka, czyli rewitalizacja

Wysokość wkładu własnego Wnioskodawcy	Kryterium preferuje operacje o wkładzie własnym Wnioskodawcy przekraczającym intensywność pomocy przewidzianej w ramach Przedsięwzięcia Feste Odnówka (dla typu projektu nr 1 określonego w SZOOP RPO WK-P 2014-2020)
---------------------------------------	---

Ponadto w procedurze wyboru operacji przewidziano, że w przypadku równej liczby punktów, o miejscu na liście operacji wybranych decyduje wyższy udział kwoty wkładu własnego do wartości kosztów kwalifikowanych operacji. W drugiej kolejności o miejscu na liście decyduje niższa kwota dofinansowania, a w trzeciej data i godzina przyjęcia wniosku w Biurze LGD.

Lat nr 3 do Aneksu w 10 do um 00013-6933-UM 0240013/15 z dnia 19 maja 2016

Załącznik nr 3 Plan działania w EURO (1.09.2021) – Partnerstwo LGD Bory Tucholskie

CEL OGÓLNY nr1 Zwiększenie atrakcyjności obszaru LSR do 2023 roku	Lata		2016-2018		2019-2021		2022-2023		RAZEM 2016-2023		Program	Podział akres Progra mu	
	Nazwa wskaźnika	Wartość z jednostką miary	% realizacji wskaźnika narastająco	Planowane wsparcie	Wartość z jednostką miary	% realizacji wskaźnika narastająco	Planowane wsparcie w PLN	Wartość z jednostką miary	% realizacji wskaźnika narastająco	Planowane wsparcie w PLN			Razem wartość wskaźników
			zł	€			zł	€		zł	€		
Cel szczegółowy 1.1. Zwiększenie dostępności do infrastruktury turystycznej i rekreacyjnej na obszarze LSR do 2023 roku													
Przedsięwzięcie 1.1.1. Szlaki, antrjki i bujanki - czyli infrastruktura turystyczna i rekreacyjna	Wskaźnik produktu: liczba nowych lub zmodernizowanych obiektów infrastruktury turystycznej i rekreacyjnej w ramach LSR	-	-	-	10 szt. ✓	38% ✓	408.500	16 szt.	100%	66.500 ✓	26 szt.	475.000 ✓	Realizacja LSR, w tym granty
Razem cel szczegółowy 1.1							408.500			66.500 ✓	475.000 ✓		
Wskaźnik rezultatu 1.1		osoby	-	-	-	-	-	-	-	-	-	-	RPO
Cel szczegółowy 1.2. Zwiększenie dostępności do infrastruktury sprzyjającej ożywieniu społeczno - gospodarczemu obszaru LSR do 2023 roku													
Przedsięwzięcie 1.2.1 Feste odnowka, czyli rewitalizacja	Wskaźniki produktu : Liczba wspartych obiektów infrastruktury zlokalizowanych na rewitalizowanych obszarach	-	-	-	7 szt. ✓	100% ✓	5.578.105	-	-	5.578.105 ✓	7 szt. ✓	5.578.105 ✓	Realizacja LSR
	Wskaźnik produktu: Powierzchnia obszarów objętych rewitalizacją	-	-	-	5,4 ha ✓	100% ✓					5,4 ha ✓		
	Wskaźnik produktu: Długość przebudowanych dróg gminnych	-	-	-	0,4 km ✓	100% ✓					0,4 km ✓		
	Liczba nowych i/lub ulepszonych miejsc aktywności dla lokalnej społeczności	-	-	-	-	-		10 szt. ✓	100% ✓	976.187 ✓	10 szt. ✓	976.187 ✓	Realizacja LSR

Razem cel szczegółowy 1.2	-	-	-	-	-	5.578.105 ✓	-	-	-	976.187	66.500	6.554.292	475.000		
Wskaźnik rezultatu 1.2	-	-	2697 ✓	100% ✓	-	-	-	-	-	-	-	2697 osób ✓	-	RPO	Realizacja LSR
	-	-	-	-	-	-	-	800 osób ✓	100% ✓	-	-	100% ✓	-	RPO	Realizacja LSR
Razem cel ogólny 1	-	-	-	-	-	5.578.105	-	-	-	976.187	66.500	6.554.292	475.000		
Cel ogólny nr 2. Wsparcie lokalnego rynku pracy na obszarze LSR do 2023 r.															
Cel szczegółowy 2.1 Wsparcie przedsiębiorczości na obszarze LSR do 2023 roku															
Przedsięwzięcie 2.1.1 Dycht nowe interesy, czyli wspieranie tworzenia nowych przedsiębiorstw	8 szt. ✓	30% ✓	120.000 ✓	9 szt. ✓	63% ✓	135.000 ✓	10 szt. ✓	100% ✓	150.000* ✓	27 szt. ✓	405.000* ✓	PROW	Realizacja LSR		
	2 szt. ✓	15% ✓	250.000 ✓	8 szt. ✓	77% ✓	170.000 ✓	3 szt. ✓	100% ✓	177.000* ✓	13 szt. ✓	597.000* ✓	PROW	Realizacja LSR		
Razem cel szczegółowy 2.1	-	-	370.000 ✓	-	-	305.000 ✓	-	-	327.000 ✓	-	1.002.000 ✓	-	-		
Wskaźnik	-	-	-	-	-	-	-	-	-	-	-	-	-		

Załącznik nr 4 do Aneksu nr 10 do umw. 00013 6933. UM0240013/152
 dnia 19 maja 2016

Załącznik nr 4A Budżet LSR w podziale na poszczególne EFSI i zakresy wsparcia

Zakres wsparcia	Wsparcie finansowe (PLN/EUR)					Razem EFSI
	PROW	RPO		PO RYBY	Fundusz wiodący	
		EFS	EFRR			
Realizacja LSR (art. 35 ust. 1 lit. b rozporządzenia nr 1303/2013)	1 677 000 EUR	2 660 000 PLN	6 554 292 PLN			1 677 000 EUR / 9 214 292 PLN /
Współpraca (art. 35 ust. 1 lit. c rozporządzenia nr 1303/2013)	30 000 EUR					30 000 EUR
Koszty bieżące (art. 35 ust. 1 lit. d rozporządzenia nr 1303/2013)					300 620 EUR	300 620 EUR /
Aktywizacja (art. 35 ust. 1 lit. e rozporządzenia nr 1303/2013)					301 120 EUR	301 120 EUR /
Razem	1 707 000 EUR	2 660 000 PLN	6 554 292 PLN		601 740 EUR	2 308 740 EUR / 9 214 292 PLN /

Załącznik nr 4B Plan finansowy w zakresie podziałania 19.2 PROW 2014 - 2020

	Wkład EFRROW	Budżet państwa	Wkład własny będący wkładem krajowych środków publicznych	RAZEM (EUR)
Beneficjenci inni niż jednostki sektora finansów publicznych	780 768,73	446 276,27 ✓		1 227 045,00 ✓
Beneficjenci będący jednostkami sektora finansów publicznych	286 306,37		163 648,63 ✓	449 955,00 ✓
Razem	1 067 075,10 ✓	446 276,27 ✓	163 648,63 ✓	1 677 000,00 ✓

